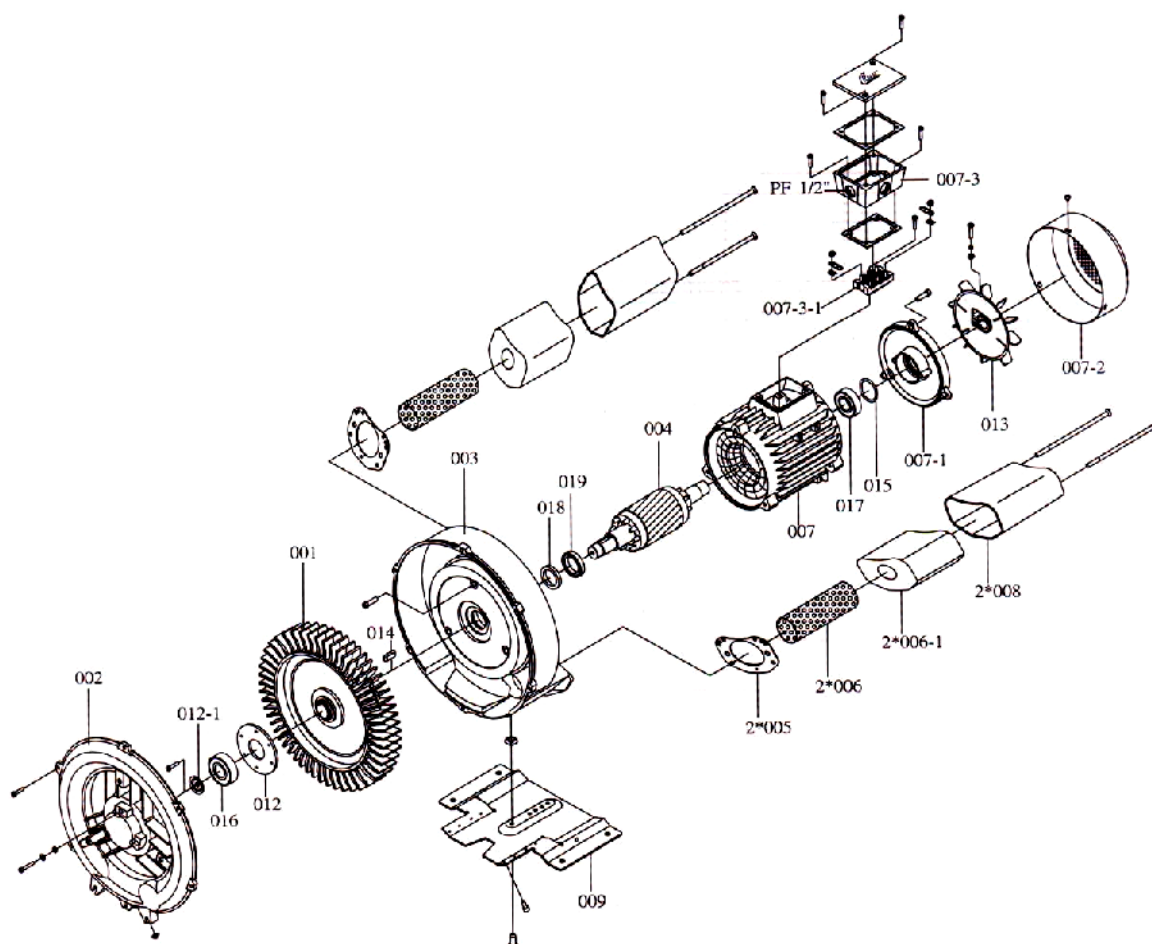
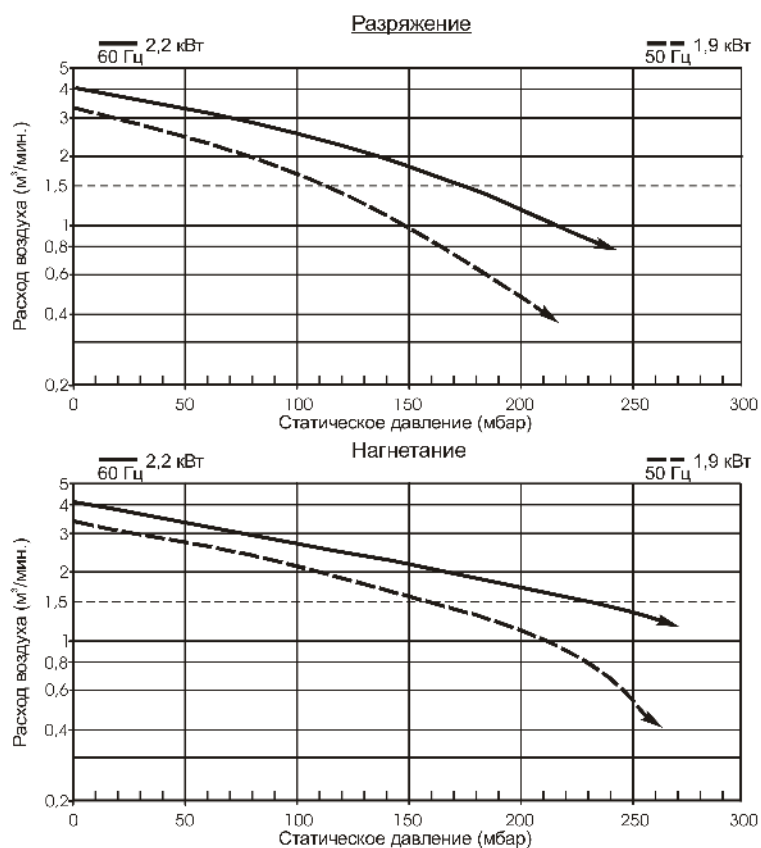


001 Крыльчатка	007-2 Кожух вентилятора	015 Гроверная шайба
002 Крышка компрессора	007-3 Коробка для подключения к электросети с крышкой	016 Подшипник-#6204zz
003 Кожух компрессора	007-3-1 Разъем для элетропитания	017 Подшипник-#6204zz
004 Ротор	008 Кожух глушителя	018 Матерчатый уплотнитель
005 Шайба глушителя	009 Монтажная пластина	019 Уплотнитель маслянный - #28407
006 Труба глушителя	0012 Шайба подшипника	
006-1 Губчатый наполнитель	0012-1 Шайба	
007 Статор двигателя	013 Вентилятор охлаждения двигателя 16PP	
007-1 Крышка двигателя	014 Шпонка 5x8x20	





Версия: SUB 1.0

Дата: 13.11.03

ОСНОВНЫЕ ПАРАМЕТРЫ

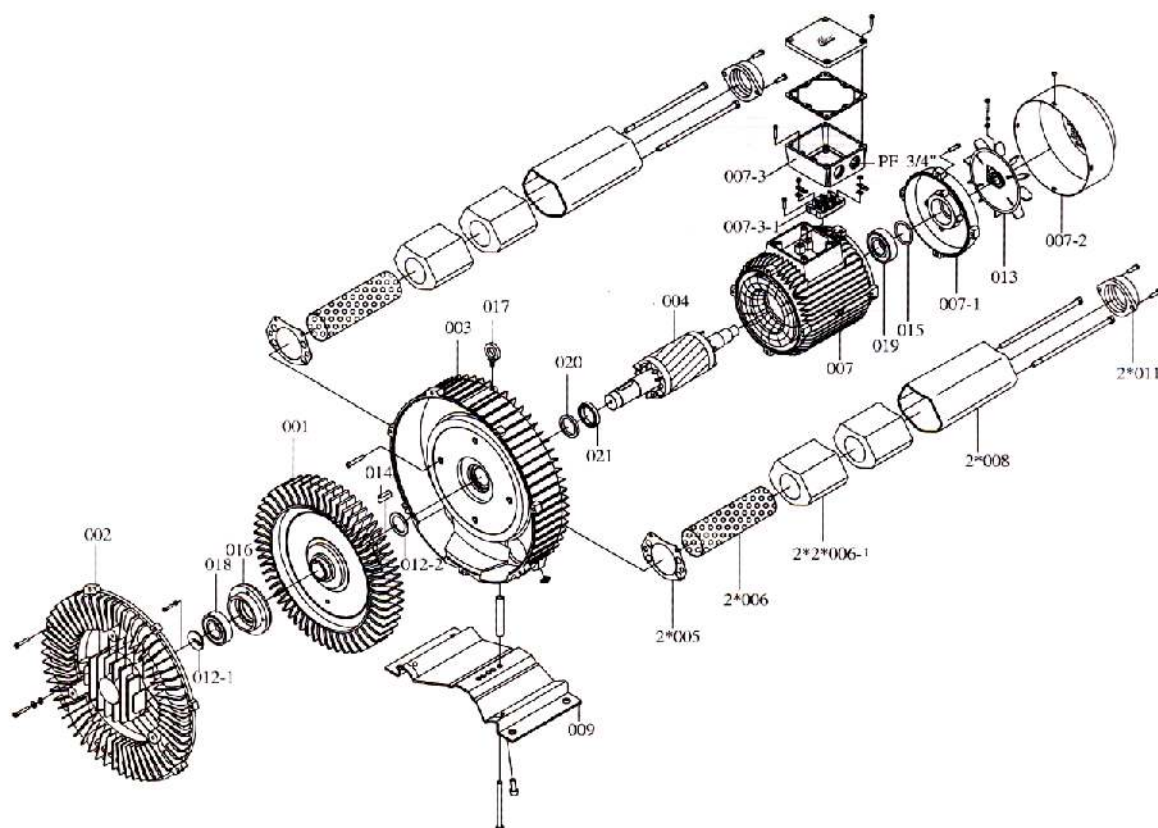
Компрессор SU5

Sumetzhger 

Раздел: 3

стр.: 8

001 Крыльчатка	007-2 Кожух вентилятора	014 Шпонка 8x10x30
002 Крышка компрессора	007-3 Коробка для подключения К электросети с крышкой	015 Гроверная шайба
003 Кожух компрессора	007-3-1 Разъем для элетропитания	016 Упорное кольцо М8
004 Ротор	008 Кожух глушителя	017 Бронзовое кольцо М8
005 Шайба глушителя	009 Монтажная пластина	018 Подшипник - #6206zz
006 Труба глушителя	011 Вход/Выход 2"	019 Подшипник - #6205zz
006-1 Губчатый наполнитель	0012-1 Шайба	020 Матерчатый уплотнитель
007 Статор двигателя	0012-2 Шайба толщиной 2,5 мм	021 Уплотнитель масляный - #35477
007-1 Крышка двигателя	013 Вентилятор охлаждения двигателя 18PP	



Версия: SUB 1.0

Дата: 13.11.03

ОСНОВНЫЕ ПАРАМЕТРЫ

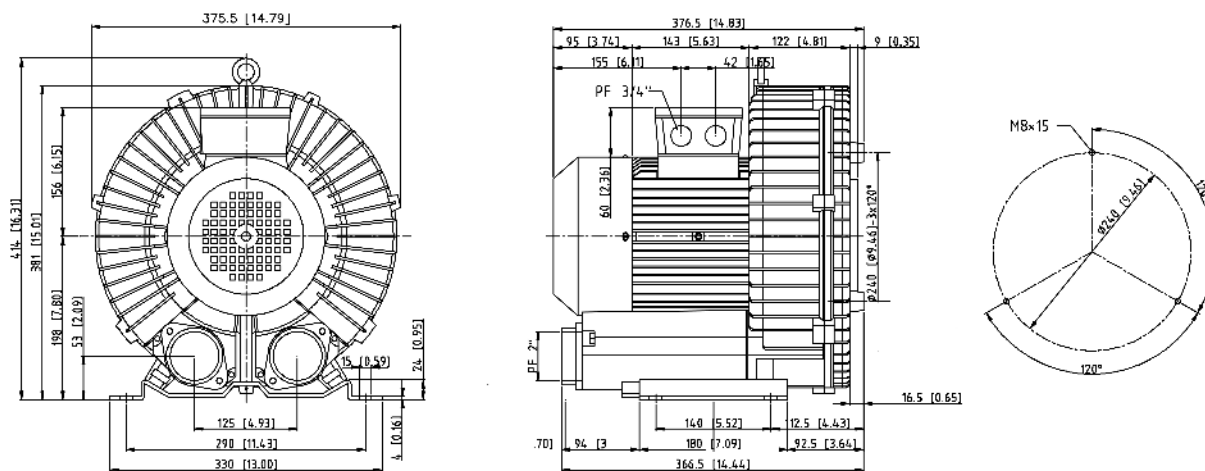
Компрессор SU6



Раздел: 3

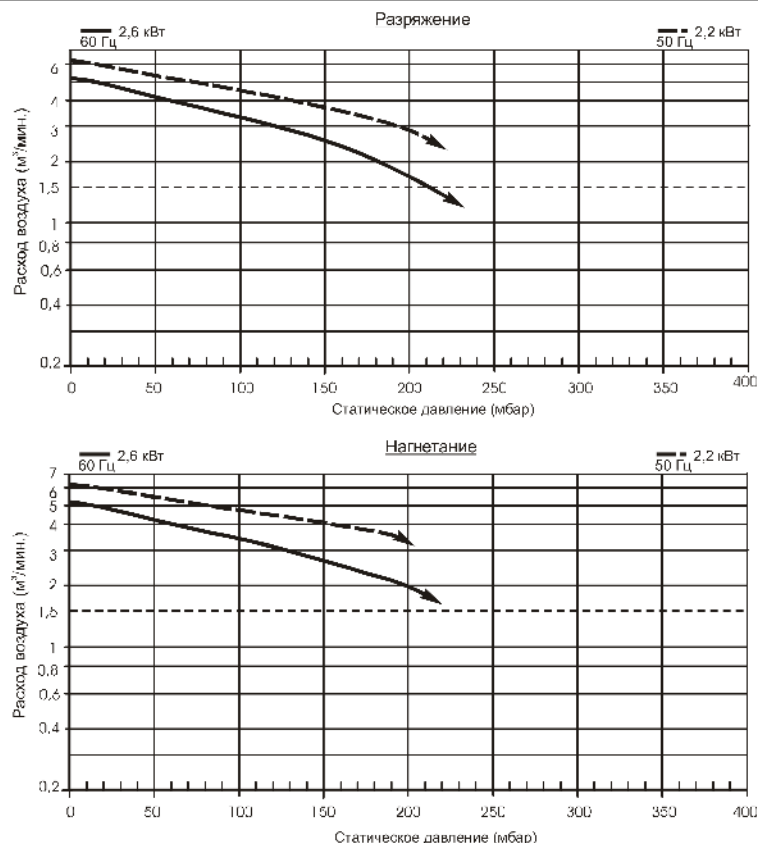
стр.: 9

КОМПРЕССОР SU6 (RP45151)



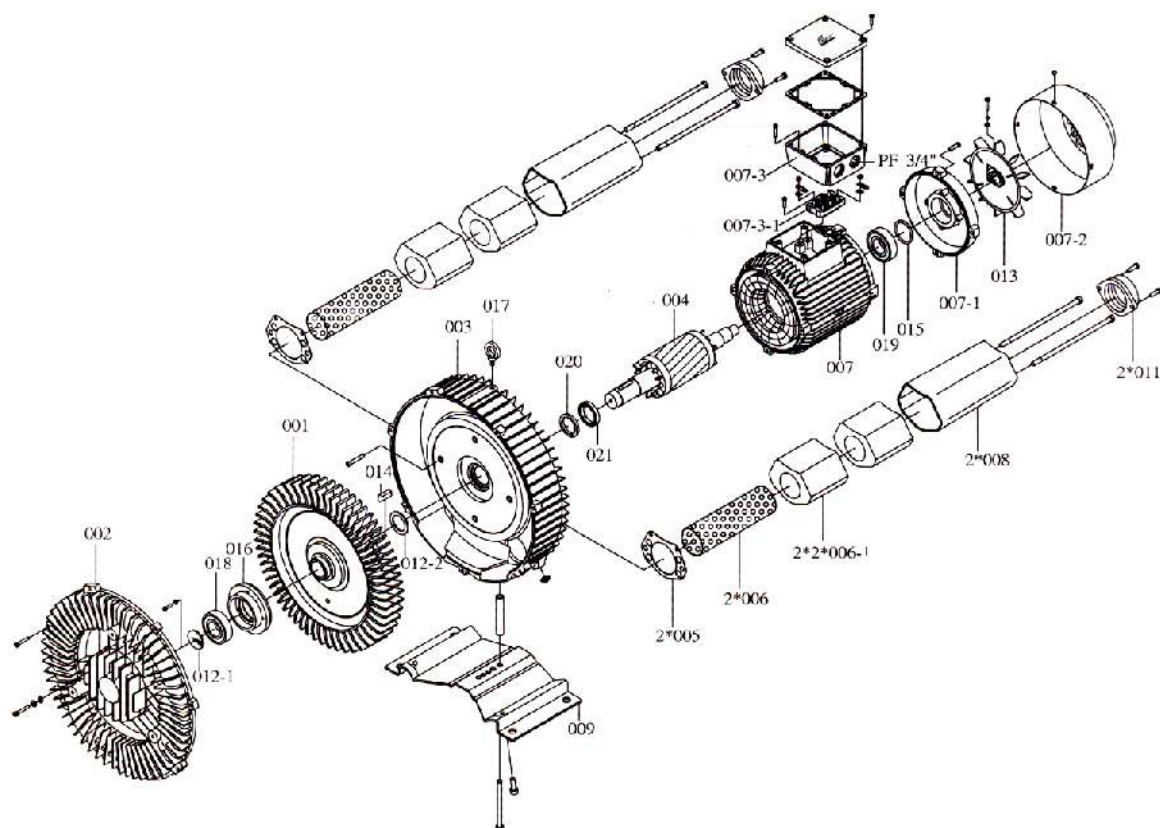
Технические данные компрессора SU6

Модель	Количество фаз	Выходная мощность	Частота	Напряжение	Ток	Напряжение	Ток	Статическое давление	Производительность	Уровень шума	Скорость вращения	Вес
		кВт	Гц	В	А	В	А	мбар	м³/мин.	дБ	об/мин.	кг
SU6	3	2,2	50	Δ 208-240	9	Δ 380-415	5,2	220/210	5,1	72	2850	36,5
		2,6	60	Δ 208-230	9,5	Δ 380-480	5,5	220/200	6,2	77	3440	
SU6 FU	3	2,6	0...75	-	-	Δ 380-460	5,5	220/200	8	77	4275	36,5



Версия: SUB 1.0	ОСНОВНЫЕ ПАРАМЕТРЫ Компрессор SU6	Sumetzhger 
Дата: 13.11.03		Раздел: 3 стр.: 10

001 Крыльчатка	007-2 Кожух вентилятора	014 Шпонка 8x10x30
002 Крышка компрессора	007-3 Коробка для подключения К электросети с крышкой	015 Гроверная шайба
003 Кожух компрессора	007-3-1 Разъем для элетропитания	016 Упорное кольцо M8
004 Ротор	008 Кожух глушителя	017 Бронзовое кольцо M8
005 Шайба глушителя	009 Монтажная пластина	018 Подшипник - #6206zz
006 Труба глушителя	011 Вход/Выход 2"	019 Подшипник - #6205zz
006-1 Губчатый наполнитель	0012-1 Шайба	020 Матерчатый уплотнитель
007 Статор двигателя	0012-2 Шайба толщиной 2,5 мм	021 Уплотнитель масляный - #35477
007-1 Крышка двигателя	013 Вентилятор охлаждения двигателя 18PP	



Версия: SUB 1.0

Дата: 13.11.03

ОСНОВНЫЕ ПАРАМЕТРЫ

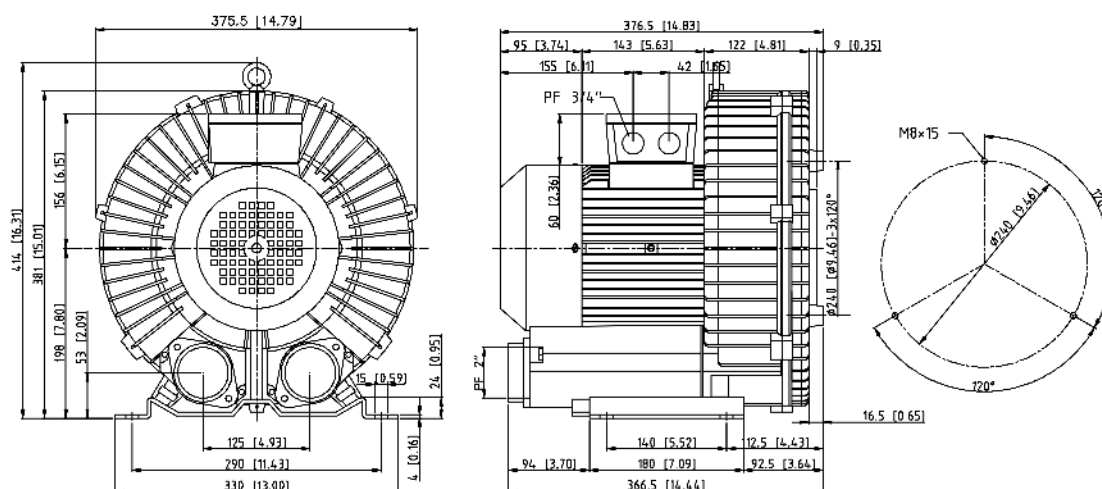
Компрессор SU7

Sumetzhger

Раздел: 3

стр.: 11

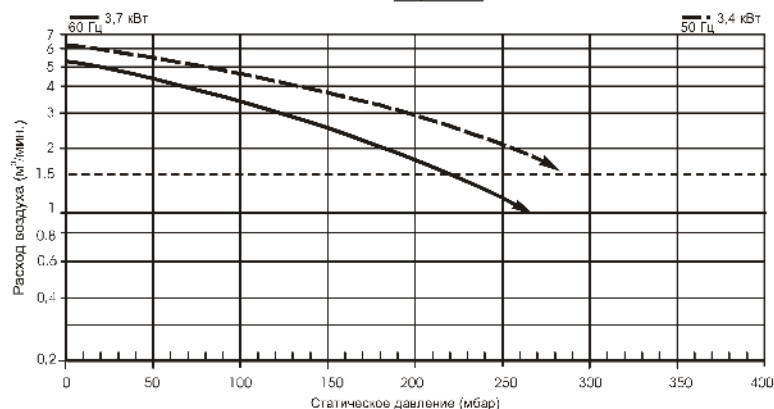
КОМПРЕССОР SU7 (RP45152)



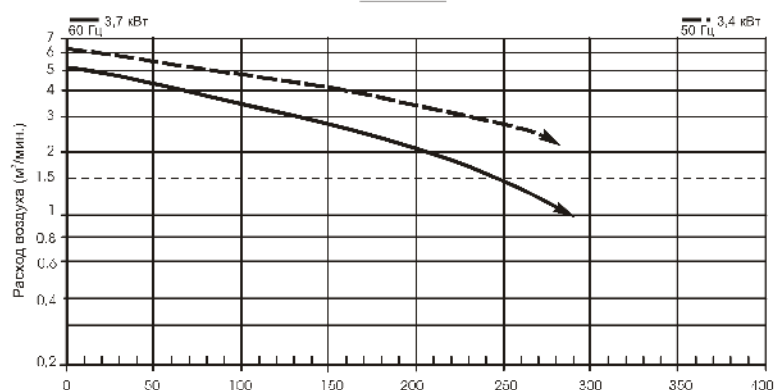
Технические данные компрессора SU7

Модель	Количество фаз	Выходная мощность	Частота	Напряжение	Ток	Напряжение	Ток	Статическое давление	Производительность	Уровень шума	Скорость вращения	Вес
		кВт	Гц	В	А	В	А	мбар	м³/мин.	дБ	об/мин.	кг
SU7	3	3,4	50	Δ 208-240	12	Δ 380-415	6,9	260/280	5,1	72	2885	38
		3,7	60	Δ 208-230	13,2	Δ 380-480	7,7	280/270	6,2	77	3510	

Разряжение

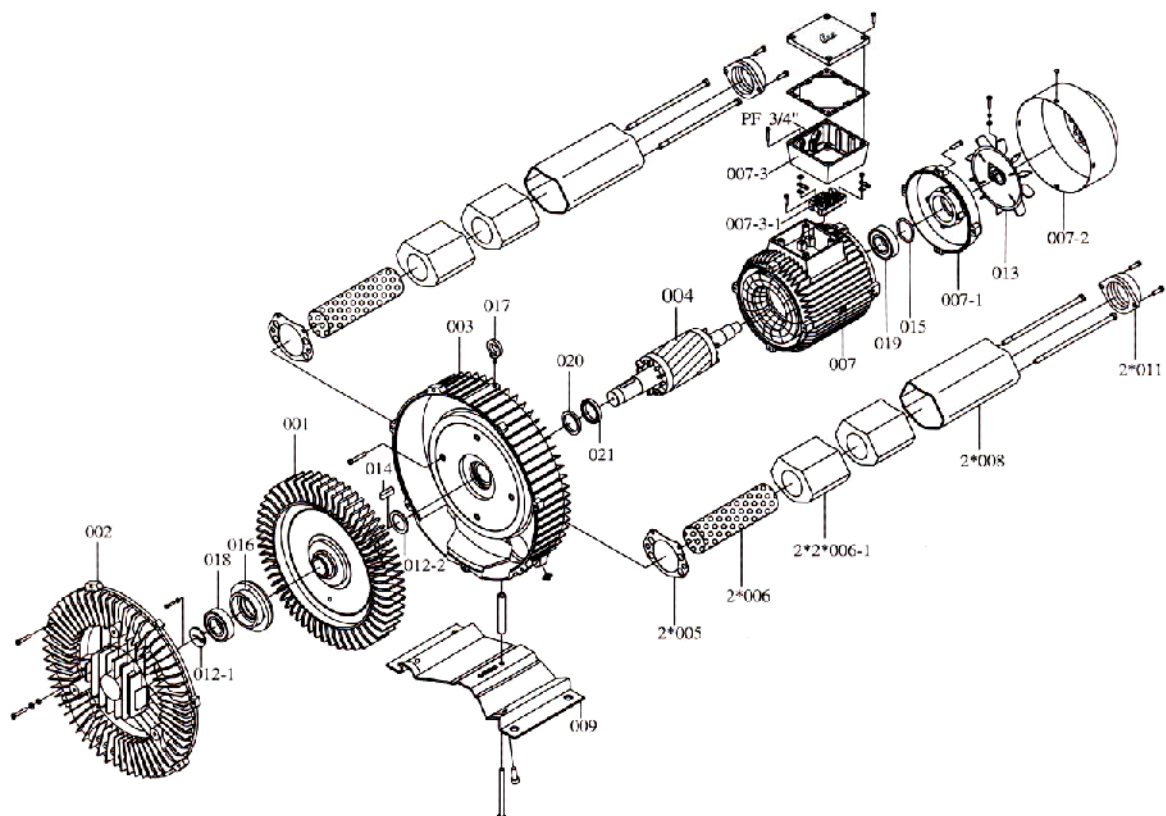


Нагнетание



Версия: SUB 1.0	ОСНОВНЫЕ ПАРАМЕТРЫ Компрессор SU7	
Дата: 13.11.03		Раздел: 3 стр.: 12

001 Крыльчатка	007-2 Кожух вентилятора	014 Шпонка 8x10x30
002 Крышка компрессора	007-3 Коробка для подключения К электросети с крышкой	015 Гроверная шайба
003 Кожух компрессора	007-3-1 Разъем для элетропитания	016 Упорное кольцо M8
004 Ротор	008 Кожух глушителя	017 Бронзовое кольцо M8
005 Шайба глушителя	009 Монтажная пластина	018 Подшипник - #6206zz
006 Труба глушителя	011 Вход/Выход 2"	019 Подшипник - #6205zz
006-1 Губчатый наполнитель	0012-1 Шайба	020 Матерчатый уплотнитель
007 Статор двигателя	0012-2 Шайба толщиной 2,5 мм	021 Уплотнитель масляный - #35477
007-1 Крышка двигателя	013 Вентилятор охлаждения двигателя 18PP	



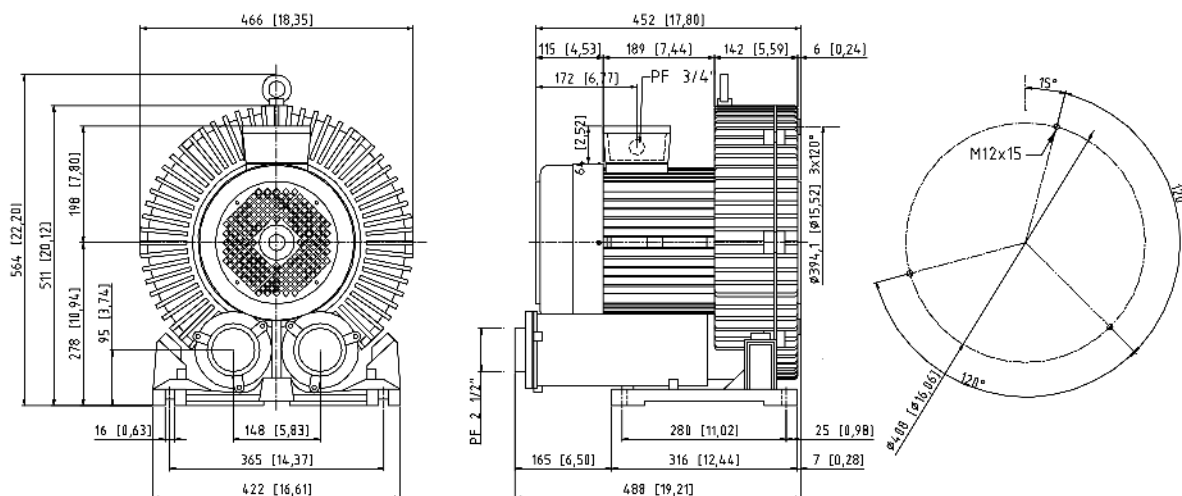
Версия: SUB 1.0

Дата: 13.11.03

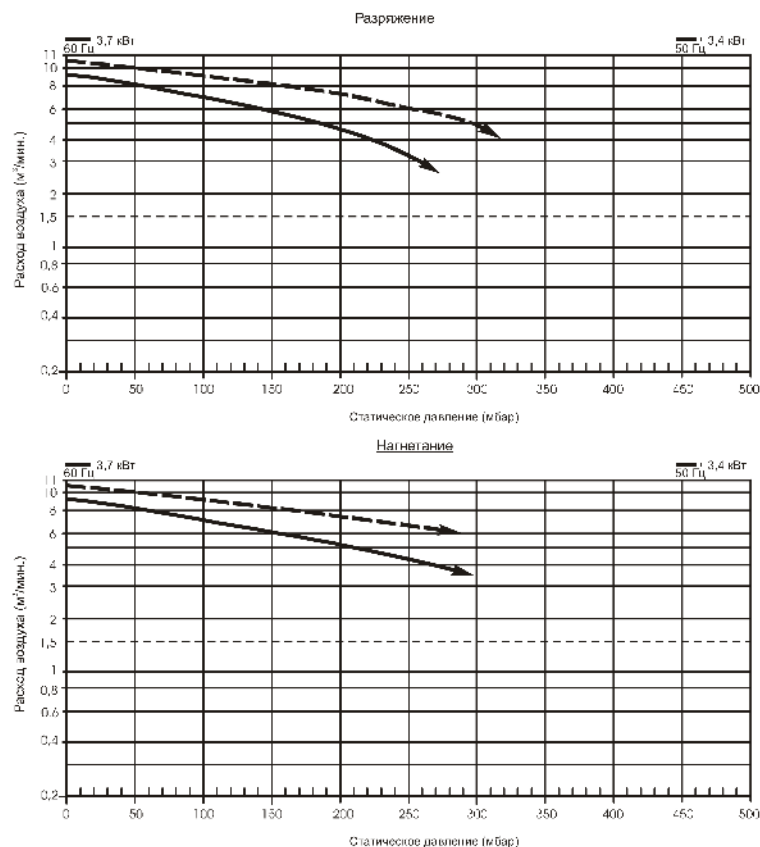
ОСНОВНЫЕ ПАРАМЕТРЫ**Компрессор SU8**Sumetzhger 

Раздел: 3

стр.: 13

КОМПРЕССОР SU8 (RP45153)**Технические данные компрессора SU8**

Модель	Количество фаз	Выходная мощность	Частота	Напряжение	Ток	Напряжение	Ток	Статическое давление	Производительность	Уровень шума	Вес
		кВт	Гц	В	А	В	А	мбар	м ³ /мин.	дБ	кг
SU8	3	5,5	50	Δ 380	10,7	Δ 680	6,18	270/290	8,8	71	78
		6,3	60	Δ 480	12,6	Δ 880	7,28	310/280	10,6	75	



Версия: SUB 1.0	ОСНОВНЫЕ ПАРАМЕТРЫ Компрессор SU8	
Дата: 13.11.03		Раздел: 3 стр.: 14

001 Крыльчатка	007-2 Кожух вентилятора	014 Шпонка 8x10x30
002 Крышка компрессора	007-3 Коробка для подключения К электросети с крышкой	015 Гроверная шайба
003 Кожух компрессора	007-3-1 Разъем для элетропитания	016 Упорное кольцо
004 Ротор	008 Кожух глушителя	017 Бронзовое кольцо M12
005 Шайба глушителя	009 Монтажная пластина	018 Подшипник - #6207zz
006 Труба глушителя	011 Вход/Выход 2,5"	019 Подшипник - #6208zz
006-1 Губчатый наполнитель	0012-1 Шайба	020 Матерчатый уплотнитель
007 Статор двигателя	0012-2 Шайба толщиной 2,5 мм	021 Уплотнитель масляный - #48627
007-1 Крышка двигателя	013 Вентилятор охлаждения двигателя 28PP	

