

CS 75 D

Винтовой компрессор с ременным приводом
с ресивером и осушителем воздуха

Страна производителя: Турция

Номинальное рабочее давление	бар (psi)	7,5 (109)	10 (145)	12.5 (181)
Максимальное давление в автономном режиме	бар (psi)	7,7 (112)	10.2 (148)	13 (189)
Минимальное рабочее давление	бар (psi)	5 (76)	5 (76)	5 (76)

Производительность* (при номинальном давлении): м ³ /мин	
7.5 бар (109 psi)	max. 1.25
10 бар (145 psi)	max. 1.00
13 бар (189 psi)	max. 0.75

* При условиях: атмосферное давление 1 бар, температура 20°C и 0% относительной влажности воздуха.

ДАВЛЕНИЕ МОДЕЛИ		7.5 бар	10 бар	12.5 бар
УРОВЕНЬ ШУМА	дБ(А)	69	69	69
МОЩНОСТЬ	кВт (hp)	7.5 (10.1)	7.5 (10.1)	7.5 (10.1)
Удельный расход электроэнергии	кВт/[м ³ /мин]	7.39	8.43	9.72
Частота вращения винтовой пары	Обороты в минуту	4090	3408	2735
ГАБАРИТЫ				
Длина	мм (дюйм)	1850 (72.8)		
Ширина	мм (дюйм)	600 (23.6)		
Высота	мм (дюйм)	1650 (57.1)		
ТЕМПЕРАТУРА				
Рабочая температура	°C (F)	70 (158)		
Максимальная температура окружающей среды	°C (F)	37 (99)		

Технические данные

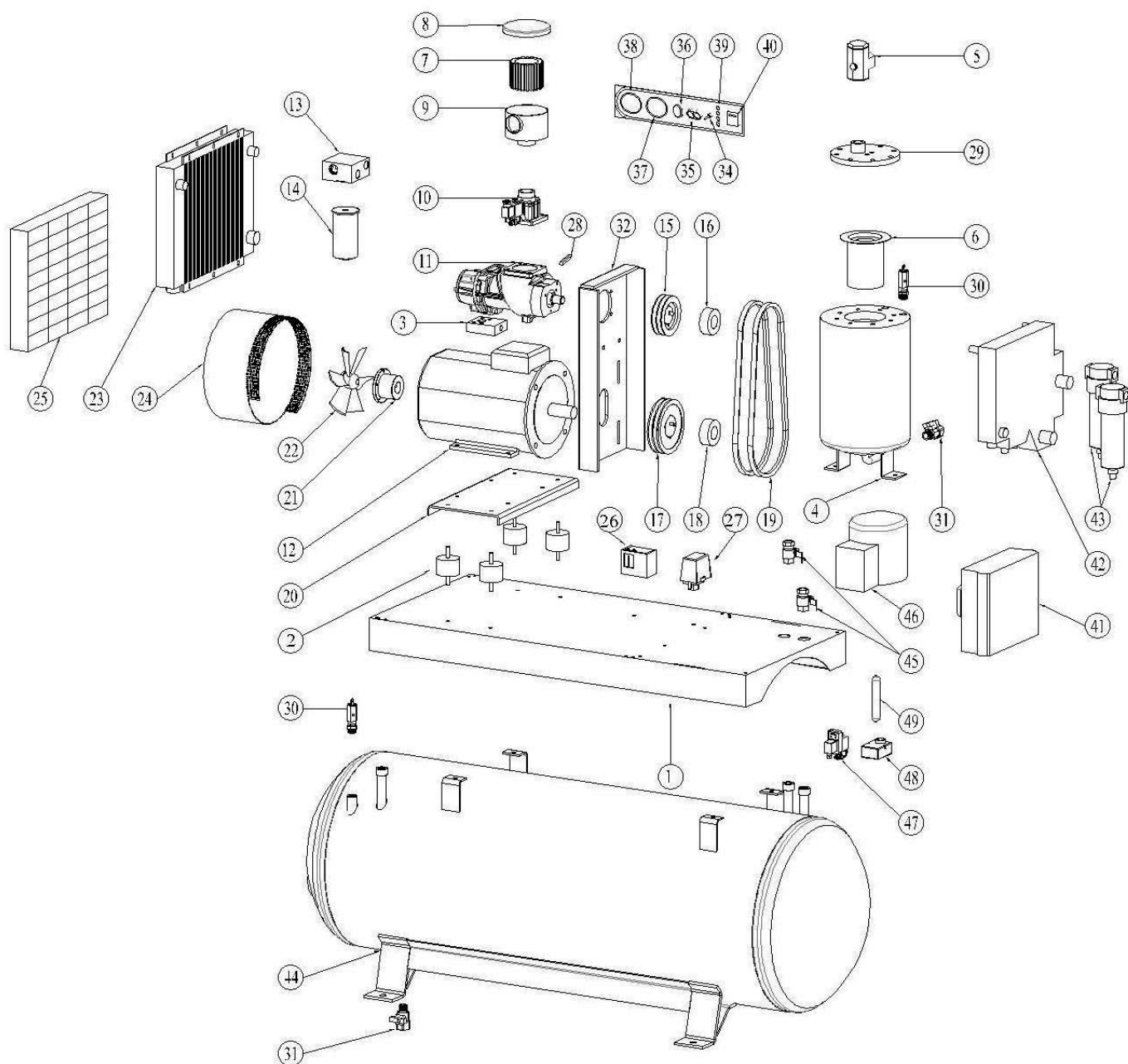
Потребляемый ток	При нагрузке	A	18
	При включении	A	50
Вес	Винтовая пара	кг (фунт)	22.7 (50)
	Мотор	кг (фунт)	41 (90.4)
	Суммарный вес	кг (фунт)	485 (1069)
	Вес с упаковкой	кг (фунт)	588 (1076)
Подсоединения	Присоединительный размер	мм (дюйм)	19 (3/4)
	Минимальное сечение кабеля (длина <15м)	мм ² (дюйм ²)	6 (0.0093)
	Минимальное сечение кабеля (длина >15м)	мм ² (дюйм ²)	6 (0.0093)
Объем заливаемого масла		л	7 (1.85)

ДВИГАТЕЛЬ

Электродвигатель	Производитель	-	Arcelik
	Номинальная мощность	кВт (hp)	7.5 (10)
	Рейтинг эффективности	-	EFF2
	КПД (при полной нагрузке)	%	87.5
	Обороты в минуту	rpm	2890
Воздушный Ресивер	Объем	Литр (м3)	500 (0.5)

Винтовая пара	Производитель	-	EU-COMP
	Номер модели	-	EU11
	Discharge Temperature	°C (F)	80 (176)

CS75 D СХЕМА КОМПРЕССОРА



ОПИСАНИЕ КОМПОНЕНТОВ:

<u>№.</u>	<u>Код</u>	<u>Наименование</u>	<u>Количество</u>
1.	-	Основание	1 шт
2.	-	Виброгасители	4 шт
3.	-	Фланец выхода масла	1 шт
4.	-	Масляный бак	1 шт
5.	04060	Клапан минимального давления	1 шт
6.	06003	Воздушно-масляный сепаратор	1 шт
7.	03010	Впускной Фильтр	1 шт
8.	-	Корпус фильтра	1 шт
9.	-	Крышка корпуса фильтра	1 шт
10.	03010	Впускной клапан	1 шт
11.	01011	Винтовая пара	1 шт
12.	-	Электродвигатель	1 шт
13.	05034	Термостатический клапан	1 шт
14.	08002	Масляный фильтр	1 шт
15.	-	Шкив вала винтовой пары	1 шт
16.	-	Ступица вала винтовой пары	1 шт
17.	-	Шкив на валу электродвигателя	1 шт
18.	-	Ступица вала электродвигателя	1 шт
19.	-	Ремни	2 шт
20.	-	Монтажная плита Мотора	1 шт
21.	-	Ступица вала вентилятора	1 шт
22.	13002	Вентилятор	1 шт
23.	02015	Теплообменник	1 шт
24.	-	Корпус вентилятора	1 шт
25.	09002	Предварительный фильтр	1 шт
26.	12311/12416 (13 бар)	Реле высокого давления / 13 бар	1 шт
27.	12036	Реле давления	1 шт
28.	11014	Обратный клапан	1 шт
29.	-	Фланец масляного бака	1 шт
30.	10012	Предохранительный клапан	1 шт
31.	-	Мини клапан	1 шт
32.	-	Стойка крепления	1 шт
34.	21005	Кнопка Загрузки	1 шт
35.	21003	Кнопка Старт/Стоп	1 шт
36.	21004	Кнопка Аварийной остановки	1 шт

37.	21001	Термометр	1 шт
38.	21002	Манометр	1 шт
39.	-	Предупредительные сигналы	1 шт
40.	21006	Таймер	1 шт
41.	-	Теплообменник и вентилятор	1 шт
42.	41020	Конденсатоотводчик	1 шт
43.	-	Входные и выходные фильтры	2 шт
44.	-	Воздушный ресивер	1 шт
45.	-	Клапаны	2 шт
46.	41001	Герметичный компрессор	1 шт
47.	-	Таймер слива	1 шт
48.	41050	Термостат	1 шт
49.	41012	Фильтр охлаждающего газа	1 шт

РАЗМЕРЫ КОМПРЕССОРА

