

AIRMAN

The logo consists of the letters 'P' and 'C' in a bold, stylized font. The 'P' is a simple block letter, while the 'C' has a horizontal bar extending from its top and bottom, giving it a unique, almost 'G'-like appearance. The letters are black with a white outline.

PARTS CATALOG

SCREW COMPRESSOR

PDS265S-4B2/5B2

PDS265SC-4B2/5B2

PDS265SD-4B2/5B2

適用型式 FOR MODEL

| 型 式 MODEL | 適用号機 SER. NO. |
|---|------------------|
| PDS265S-4B2 (TRAILER TYPE) | 55-4B20051~ |
| PDS265SC-4B2 (TRAILER/AFTER COOLER TYPE) | 55C4B20051~ |
| PDS265SD-4B2 (TRAILER/DRY AIR TYPE) | 55A4B20051~ |
| PDS265S-5B2 (BOX TYPE) | 55-5B20051~ |
| PDS265SC-5B2 (BOX/AFTER COOLER TYPE) | 55C5B20051~ |
| PDS265SD-5B2 (BOX/DRY AIR TYPE) | 55A5B20051~ |

ご 使 用 の 前 に

1. このパーツカタログは、各構成装置毎に分解した部品図を記載し、各部品には見出し番号を付けてありますので、その番号により、部品番号・部品名称・一台分の数量を知ることができます。
2. 部品をご注文の際は、下記事項をお知らせ下さい。
 - (1) 部品番号 (Part No.)
 - (2) 必要数量 (Q'ty)
 - (3) 部品名称 (Part Name)
 - (4) 機械型式 (Model) および機械番号 (Ser. No.)
3. パーツカタログの見方
 - (1) 見 出 番 号 (Ref. No.)

イラストから部品名称や部品番号を見つけ出す役目を果たすものです。
(ボルト・ナット等の部品は、イラストを省略して見出番号のみ記載してある場合がありますので注意してください。)

見出番号欄に1, 1-1, 1-2, ……、とありますのは、部品の変更過程を表します。
その変更過程は、見出番号1の部品が1-1に変わり、次に1-2に変わったことを意味します。
 - (2) 部 品 番 号 (Part No.)

個々の部品特有の番号です。形状が同じ部品があっても番号が異なる場合、取付互換性がないので注意してください。
 - (3) 互 換 性 (Interchangeability)

互換性欄に記載の記号の意味は次のとおりです。

A : 新部品は旧部品の代わりに使用できますが、旧部品を新部品の代わりに使用できません。
B : 新、旧部品とも互換性なし
C : 廃止
D : 新規追加になった部品
E : 新、旧部品とも互換性あり
Q : 数量変更
X : セット部品に含まれていますが、この型式では使われていません。
Y : 選択可能部品
Z : 単品供給不可部品
 - (4) 部 品 名 称 (Part Name)

個々の部品特有の名称です。
 - (5) 数 量 (Q'ty)

その機械1台分の使用個数を示します。
 - (6) 変 更 (Change column)

記号 M1, M2, ……Mn は部品番号の変更を示します。
実施時期については「部品番号変更時期一覧表」を参照してください。

4. 略号は次のことを表します。

| | | | |
|------------------------|-----------------|------------------------------------|-----------------------|
| ass'y (assembly) | 組立品 (アッセンブリ) | o & p (overrun & parking brake) | オーバーラン、 パーキング ブレーキ |
| C/H (Change column) | 変更 | OPT. (Option) | オプション |
| Comp. (Compressor) | コンプレッサ | Press. (Pressure) | プレッシャ |
| Const. (Consisting of) | 〜で構成 | SPC/S. (Special specifications) | 特殊仕様 |
| Cont. (Control) | コントロール | STD. (Standards) | 標準 (スタンダード) |
| Cyl. (Cylinder) | シリンダ | T or t (Thickness) | 厚さ |
| Eng. (Engine) | エンジン | w. (with) | 〜付 |
| EXP. (Export) | 輸出 | w/o (without) | 〜なし |
| Incl. (Including) | 〜を含む | | |
| L (Length) | 長さ | | |

5. 型式名の見方

例： P D S □ 1 2 5 S □ - 5 B 1
 ① ② ③ ④ ⑤ ⑥ ⑦ ⑧ ⑨

- | | |
|---|---|
| ① P D： 可搬式，ディーゼルエンジン S D： 定置式，ディーゼルエンジン S G： 定置式，ガスエンジン S M： 定置式，スノーマシン仕様 | ⑤ S： 防音型（プロパンガス防音型含） T： 都市ガス防音型 無し： 非防音型 |
| ② R： スライドベーン S： スクリュ（オイルインジェクション） D： スクリュ（オイルフリー） 無し： スノーマシン仕様 | ⑥ C： アフタクーラ付 D： ドライエア仕様 R： 列型ポンプ仕様 W： 水冷仕様 無し： 標準仕様 |
| ③ 無し： 0.69MPaまたは0.70MPa E： 0.86MPa F： 1.03MPa G： 1.18～1.37MPa H： 1.72MPa J： 2.07MPa K： 2.41～2.45MPa | ⑦ 3： スキッド 4： トレーラ 5： ボックス 6： ワイドボディ 無し： その他 |
| ④ 75： エンジン出力(kW)〈SDD, SDSGのみ〉 125： 吐出空気量(cfm) | ⑧ モデルチェンジ記号 ⑨ バリエーション記号 |

※ 当社では、常に製品の改良に取り組んでおりますので、パーツカタログに記載されていない変更が生じている場合があります。必要に応じて、この様な変更を盛り込んだ改訂版を出しておりますので、不明な点がございましたら最寄りの支店・営業所またはサービスセンターにご相談ください。

NOTICE

1. This parts catalog contains all the parts and assemblies of "AIRMAN" brand products. The complete unit is divided into several parts groups, the details of which are clearly illustrated, and completely listed.
So desired part number, name and quantity can be easily determined referring to Ref.No.

2. When you place order for service parts, please be sure to advise us of the following information.

- (1) Part number.
- (2) Quantity required.
- (3) Part name.
- (4) Model name and Serial number.

3. How to read parts catalog.

- (1) Ref.No.

Reference number (Ref.No.) is to be used for locating the part number and name from the illustrations. (However some parts such as bolts and nuts etc., are not illustrated but their reference numbers only listed.)

Ref.No. 1, 1-1, 1-2, shows history of part modifications; namely ref.No. 1 changed to No. 1-1 and then 1-2.

| Example: Ref.No. | Part No. |
|------------------|-------------|
| 1. | 21101 00101 |
| 1-1. | 21101 00103 |

- (2) Part No.

Every part has its own proper number. Even if a part has the same shape as an other part and if its number different, it is not interchangeable at all in many cases.

- (3) Interchangeability

A. B. C. D. E. Q. X. Y. and Z. in column "Interchangeability" show the following.

A: A new part can replace an old part, but an old part cannot replace a new part.

B: Not interchangeable.

C: Disused.

D: Newly added.

E: Compatible with each other.

Q: Quantity per unit changed.

X: Included in this set of parts, this part is not used for this model.

Y: Part to be selected.

Z: This part can not be supplied as an individual part.

- (4) Part name

Every part has its own proper name.

- (5) Q'ty

The number shown in the column of Q'TY indicates the quantity of parts used per one unit machine.

(6) Change column

M1, M2, M3, Mn mentioned in the column indicate the change of part number and the serial number of the unit, the part of which was modified.

To check the serial number, refer to "LIST OF MACHINE SERIAL NUMBERS & CHANGED PART NUMBERS" mentioned in the front part of this book.

4. Abbreviations and marks used in this catalog.

| | | | |
|--------|---------------|--------|-------------------------|
| ass'y | assembly | L | Length |
| C/H | Change column | o & p | overrun & parking brake |
| Comp. | Compressor | OPT. | Option |
| Const. | Consisting of | Press. | Pressure |
| Cont. | Control | SPC/S. | Special specifications |
| Cyl. | Cylinder | STD. | Standards |
| Eng. | Engine | T or t | Thickness |
| EXP. | Export | w. | with |
| Incl. | Including | w/o | without |

5. HOW TO READ MODELS

Example: P D S □ 1 2 5 S □ - 5 B 1
 ① ② ③ ④ ⑤ ⑥ ⑦ ⑧ ⑨

- | | |
|--|---------------------------------|
| ① P D : PORTABLE DIESEL ENGINE | ⑤ S : SILENT TYPE and PROPANE |
| SD : STATIONARY DIESEL ENGINE | GAS ENGINE SILENT TYPE |
| SG : STATIONARY GAS ENGINE | T : CITY-GAS ENGINE SILENT TYPE |
| SM : STATIONARY SNOW MACHINE | w/o : UNSILENCED TYPE |
| ② R : SLIDING VANE | ⑥ C : AFTER COOLER TYPE |
| S : SCREW (OIL-INJECTION) | D : DRY AIR TYPE |
| D : SCREW (OIL-FREE) | R : IN LINE PUMP TYPE |
| ③ w/o : 0.69MPa or 0.70MPa | W : WATER-COOLED TYPE |
| E : 0.86MPa | w/o : STANDARD TYPE |
| F : 1.03MPa | ⑦ 3 : SKID-MOUNTED TYPE |
| G : 1.18 to 1.37MPa | 4 : TRAILER-MOUNTED TYPE |
| H : 1.72MPa | 5 : BOX |
| J : 2.07MPa | 6 : WIDE BODY |
| K : 2.41 to 2.45MPa | w/o : OTHERS |
| ④ 75 : ENGINE OUTPUT (kW) <SDD, SDSG ONLY> | ⑧ MODEL CHANGE MARK |
| 125 : Free air delivery (cfm) | ⑨ VARIATION MARK |

NOTE : We are always engaged in improving our products. So there may be some changes of the product which are not yet mentioned in this parts catalog.

Therefore, in necessary case, we issue a revision in which such changes are added.

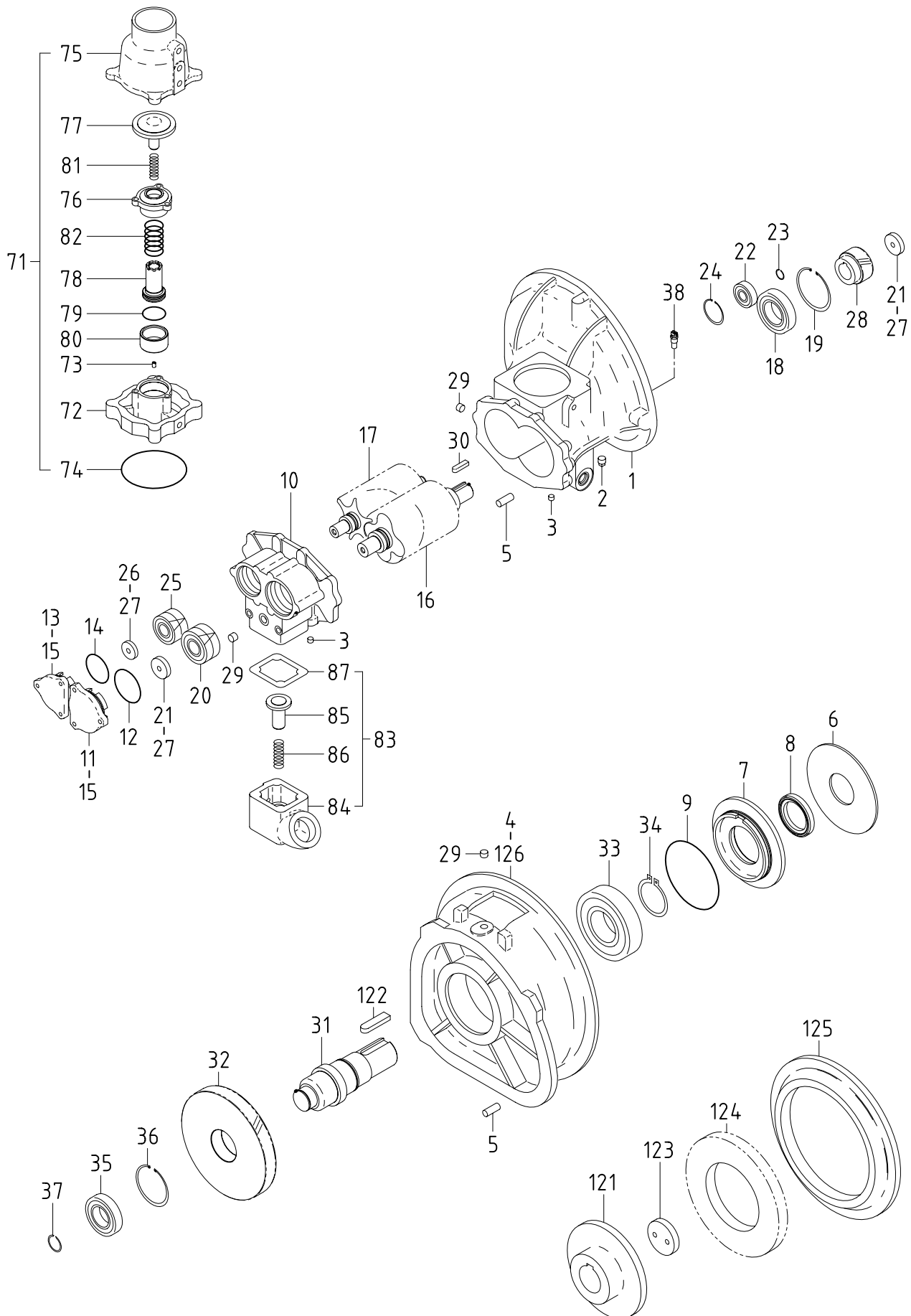
When you have any question on the parts catalog, please ask your nearest dealer or directly us.

部 品 番 号 変 更 時 期 一 覧 表
LIST OF MACHINE SERIAL NUMBERS & CHANGED PART NUMBERS

| 型 式 と 実 施 号 機 | | | | | | | |
|--|---|---|--|------------|---|---|--|
| MODEL NAME & SER. NO. OF THE UNIT, THE PART OF WHICH WAS CHANGED | | | | | | | |
| 変 更 C/H | PDS265S-4B2 PDS265SC-4B2 PDS265SD-4B2 | PDS265S-5B2 PDS265SC-5B2 PDS265SD-5B2 | | 変 更 C/H | PDS265S-4B2 PDS265SC-4B2 PDS265SD-4B2 | PDS265S-5B2 PDS265SC-5B2 PDS265SD-5B2 | |
| M 4 | 0070～ | 0082～ | | M314 | 0430～ | 0388～ | |
| M 5 | UNCONVERTED | 0089～ | | M321 | 0488～ | 0425～ | |
| M 5-1 | 0074～ | 0089～ | | M339 | 0700～ | UNCONVERTED | |
| M 5-2 | 0075～ | 0100～ | | M348 | 0623～ | 0457～ | |
| M 5-3 | 0075～ | 0105～ | | M373 | 0791～ | 0474～ | |
| M 6 | 0075～ | 0091～ | | M374 | 1067～ | 0555～ | |
| M 7 | 0075～ | 0091～ | | M383 | 0824～ | 0482～ | |
| M 7-1 | 0075～ | 0100～ | | M385 | 0856～ | 0489～ | |
| M11 | 0082～ | 0113～ | | M392 | 0881～ | 0495～ | |
| M12 | 0083～ | 0121～ | | M428 | 0989～ | 0541～ | |
| M13 | 0120～ | 0139～ | | M449 | 1088～ | 0570～ | |
| M14 | 0149～ | 0155～ | | M465 | 1145～ | 0583～ | |
| M16 | 0106～ | 0131～ | | M481 | 1170～ | 0624～ | |
| M19 | 0224～ | 0225～ | | M484 | 1191～ | 0642～ | |
| M20 | 0316～ | 0315～ | | M506 | 1212～ | 0653～ | |
| M21 | 0275～ | 0260～ | | M519 | 1217～ | UNCONVERTED | |
| M22 | 0420～ | UNCONVERTED | | M535 | 1249～ | UNCONVERTED | |
| M23 | 0287～ | 0278～ | | M549 | 1265～ | 0696～ | |
| M24 | 0297～ | 0287～ | | M590 | 1325～ | UNCONVERTED | |
| M25 | 0318～ | 0323～ | | M592 | 1324～ | 0741～ | |
| M26 | 0402～ | 0367～ | | M625 | 1372～ | 0795～ | |
| M26-1 | 0425～ | 0386～ | | M626 | 1383～ | 0811～ | |
| M30 | 0420～ | 0382～ | | M632 | 1372～ | 0782～ | |
| M30-1 | UNCONVERTED | 0816～ | | M640 | 1418～ | 0815～ | |
| M32 | 0495～ | 0432～ | | M709 | ' 17. 6～ | ' 17. 6～ | |
| M33 | 0521～ | 0433～ | | | | | |
| M35 | 0970～ | 0530～ | | | | | |
| M37 | 0967～ | 0530～ | | | | | |
| M38 | 1174～ | 0633～ | | | | | |
| M39 | 1225～ | 0668～ | | | | | |
| M40 | 1225～ | 0668～ | | | | | |
| M42 | 1265～ | 0691～ | | | | | |
| M43 | 1265～ | 0691～ | | | | | |
| M44 | 1352～ | 0757～ | | | | | |
| M44-1 | 1352～ | 0759～ | | | | | |
| M46 | 1401～ | 0816～ | | | | | |
| M47 | 1398～ | 0815～ | | | | | |
| M49 | 1426～ | 0842～ | | | | | |
| M85 | 0395～ | 0360～ | | | | | |
| M180 | 0054～ | 0053～ | | | | | |
| M196 | 0064～ | UNCONVERTED | | | | | |
| M200 | 0071～ | UNCONVERTED | | | | | |
| M202 | 0074～ | UNCONVERTED | | | | | |
| M242 | 0318～ | UNCONVERTED | | | | | |
| M266 | 0318～ | 0316～ | | | | | |
| M275 | 0318～ | 0325～ | | | | | |
| M275-1 | 0318～ | 0329～ | | | | | |
| M313 | 0435～ | 0388～ | | | | | |

目 次 CONTENTS

| 図 番 号 FIG. NO. | 図 名 称 FIG. NAME | 頁 PAGE |
|--------------------|---|---|
| —COMPRESSOR PARTS— | | |
| 21 - 00 | AIR END | エア エンド 21 - 1 |
| 31 - 00 | MOUNTING & INTAKE | マウンティング, インテーク 31 - 1 |
| 33 - 00 | RECEIVER, SEPARATOR & SERVICE HEADER | レシーバ, セパレータ, サービス ヘッド 33 - 1 |
| 35 - 00 | SERVICE HEADER (WITH AFTER COOLER & DRY AIR) | サービス ヘッド (アフタクーラ付/ドライエア) 35 - 1 |
| 36 - 00 | AIR LINE | エア ライン 36 - 1 |
| 36 - 01 | REGULATOR (SPEED) | スピード レギュレータ 36 - 4 |
| 37 - 00 | OIL LINE & COOLING | オイル ライン, クーリング 37 - 1 |
| 39 - 00 | NAME PLATE | ネーム プレート 39 - 1 |
| 41 - 00 | ENGINE, EXHAUST, FUEL LINE & ELECTRIC | エンジン, エキゾースト, フュエル ライン, エレクトリック 41 - 1 |
| 51 - 00 | FRAME & BONNET | フレーム, ボンネット 51 - 1 |
| 52 - 00 | LINING | ライニング 52 - 1 |
| 54 - 00 | RUNNING & STEERING | ランニング, ステアリング 54 - 1 |
| —ENGINE PARTS— | | |
| Fig. 1. | CYLINDER BLOCK | シリンダ ブロック Fig. 1. |
| Fig. 2. | GEAR HOUSING | ギヤハウジング Fig. 2. |
| Fig. 3. | FLYWHEEL HOUSING & OIL SUMP | フライホイールハウジング, オイルサンプ Fig. 3. |
| Fig. 4. | CYLINDER HEAD & BONNET | シリンダヘッド, ボンネット Fig. 4. |
| Fig. 5. | SUCTION MANIFOLD | サクション マニホールド Fig. 5. |
| Fig. 6. | EXHAUST MANIFOLD | エキゾースト マニホールド Fig. 6. |
| Fig. 7. | CAMSHAFT & DRIVING GEAR | カムシャフト, ドライブギヤ Fig. 7. |
| Fig. 8. | TURBINE | タービン Fig. 8. |
| Fig. 9. | CRANKSHAFT & PISTON | クランクシャフト, ピストン Fig. 9. |
| Fig. 10. | LUB. OIL SYSTEM | ルブリケーション オイル システム Fig. 10. |
| Fig. 11. | LUB. OIL LINE | ルブリケーション オイル ライン Fig. 11. |
| Fig. 12. | COOLING WATER SYSTEM | クーリング ウォータ システム Fig. 12. |
| Fig. 13. | FUEL INJECTION PUMP | フュエル インジェクション ポンプ Fig. 13. |
| Fig. 14. | GOVERNOR | ガバナ Fig. 14. |
| Fig. 15. | FUEL INJECTION VALVE | フュエル インジェクション バルブ Fig. 15. |
| Fig. 16. | FUEL LINE | フュエル ライン Fig. 16. |
| Fig. 17. | STARTING MOTOR | スターティング モータ Fig. 17. |
| Fig. 18. | GENERATOR | ゼネレータ Fig. 18. |
| Fig. 19. | GASKET SET | ガスケット セット Fig. 19. |
| Fig. 20. | SHORT BLOCK | ショート ブロック Fig. 20. |



21 - 00 AIR END

| 見出番号 Ref. NO. | 部 品 番 号 Part NO. | 互換性 Inter- change ability | 部 品 名 称 Part Name | 数量 Q'ty | 変 更 C/H | 備 考 Remarks |
|------------------|--|------------------------------------|----------------------|------------|------------|----------------|
| | 21000 25011 | | COMPRESSION GROUP | | | コンプレッション グループ |
| 1 | 21201 39200 | | Cylinder | 1 | | シリンダ |
| | 02280 10035 | | Socket bolt | 10 | | ソケット ボルト |
| | 02280 10065 | | Socket bolt | 6 | | ソケット ボルト |
| 2 | 03620 41003 | | Plug | 1 | | プラグ |
| 2 -1 | 03620 70003 | E | Plug | 1 | M709 | プラグ |
| 3 | 03620 60002 | | Plug | 8 | | プラグ |
| 3 -1 | 03620 60002 | Q | Plug | 7 | M428 | プラグ |
| 4 | 21214 16200 | | Casing, power side | 1 | | パワー サイド ケーシング |
| 5 | 03316 14028 | | Pin | 4 | | ピン |
| 6 | 21212 15100 | | Cover | 1 | | カバー |
| | 02280 10035 | | Socket bolt | 6 | | ソケット ボルト |
| | 03115 40010 | | Spring washer | 6 | | スプリング ワッシャ |
| 7 | 21212 15200 | | Cover | 1 | | カバー |
| 8 | 21211 12700 | | Oil seal | 1 | | オイル シール |
| 8 -1 | 21211 12801 | A | Oil seal | 1 | M13 | オイル シール |
| 9 | 03402 10145 | | O-ring | 1 | | O-リング |
| 9 -1 | 03402 15145 | A | O-ring | 1 | M373 | O-リング |
| 10 | 21217 30601 | | Casing, discharge | 1 | | ディスチャージ ケーシング |
| 10 -1 | 21217 37000 | B | Casing, discharge | 1 | M428 | ディスチャージ ケーシング |
| | 02280 10030 | | Socket bolt | 6 | | ソケット ボルト |
| | 02280 10100 | | Socket bolt | 2 | | ソケット ボルト |
| 11 | 21218 33501 | | End cover | 1 | | エンド カバー |
| 12 | 22314 02500 | | O-ring | 1 | | O-リング |
| 12 -1 | 22314 02101 | A | O-ring | 1 | M373 | O-リング |
| 13 | 21218 33400 | | End cover | 1 | | エンド カバー |
| 14 | 22314 06200 | | O-ring | 1 | | O-リング |
| 14 -1 | 22314 02201 | A | O-ring | 1 | M373 | O-リング |
| 15 | 02270 08030 | | Socket bolt, w/w | 6 | | ワッシャ付ソケット ボルト |
| 16 | 21461 31600 | | Rotor, male | 1 | | オス ロータ |
| 17 | 21462 22300 | | Rotor, female | 1 | | メス ロータ |
| | A pair of rotor (male & female) should be ordered. / ロータは、オス・メス一対でご注文下さい | | | | | |
| 18 | 21406 36500 | | Bearing | 1 | | ベアリング |
| 19 | 03413 20090 | | Snap ring | 1 | | スナップ リング |
| 20 | 21470 14300 | | Bearng, complete | 1 | | ベアリング, コンプリート |
| 21 | 21468 02700 | | Plate | 2 | | プレート |
| 22 | 21406 28700 | | Bearing | 1 | | ベアリング |
| 23 | 03413 40020 | | Snap ring | 1 | | スナップ リング |
| 24 | 03413 20052 | | Snap ring | 1 | | スナップ リング |
| 25 | 21470 14400 | | Bearng, complete | 1 | | ベアリング, コンプリート |
| 26 | 21468 09200 | | Plate | 1 | | プレート |
| 27 | 02280 10030 | | Socket bolt | 3 | | ソケット ボルト |
| | 03115 30010 | | Lock washer | 3 | | ロック ワッシャ |
| 28 | 21467 40300 | | Gear, driven | 1 | | ドライブ ギヤ |
| 29 | 03620 60003 | | Plug | 3 | | プラグ |
| 30 | 03307 10040 | | Key | 1 | | キー |
| 31 | 21411 08401 | | Shaft | 1 | | シャフト |
| 32 | 21469 30900 | | Gear, drive | 1 | | ドライブ ギヤ |
| | Shaft & gear should be ordered in pairs. / シャフトとギヤは、一対でご注文下さい | | | | | |

21 - 00 AIR END

| 見出番号 | 部 品 番 号 | 互換性 Inter- change ability | 部 品 名 称 | 数量 | 変 更 | 備 考 |
|----------|----------|------------------------------------|-----------|------|-----|---------|
| Ref. NO. | Part NO. | | Part Name | Q'ty | C/H | Remarks |

| | | | | | | |
|----|-------------|--|-----------|----------|---|--|
| 33 | 03410 06314 | | Bearing | ベアリング | 1 | |
| 34 | 03413 10070 | | Snap ring | スナップ リング | 1 | |
| 35 | 21406 28500 | | Bearing | ベアリング | 1 | |
| 36 | 03413 20085 | | Snap ring | スナップ リング | 1 | |
| 37 | 03413 40045 | | Snap ring | スナップ リング | 1 | |
| 38 | 21207 03800 | | Nozzle | ノズル | 1 | |

22 - 00

VALVE GROUP

バルブ グループ

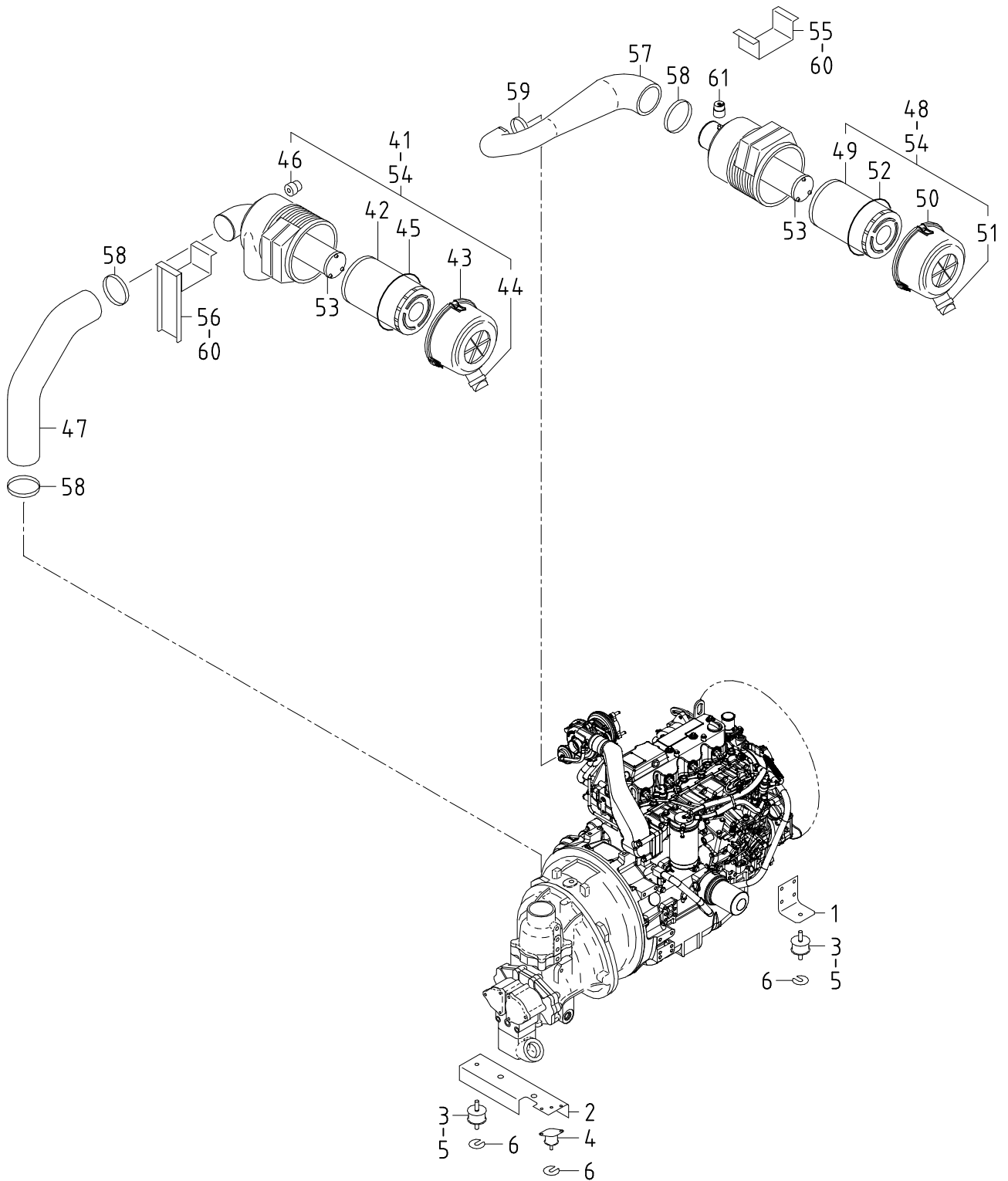
| | | | | | | |
|----|-------------|--|-------------------|--------------|---|------------------|
| 71 | 22100 40700 | | Unloader ass'y | アンローダ | 1 | Const. No. 72~82 |
| 72 | 22111 28000 | | Body, unloader | アンローダ ボディ | 1 | |
| 73 | 22123 02700 | | Orifice | オリフィス | 1 | |
| 74 | 03402 10125 | | O-ring | O-リング | 1 | |
| 75 | 22115 12300 | | Cover | カバー | 1 | |
| | 02280 10060 | | Socket bolt | ソケット ボルト | 4 | |
| | 03115 40010 | | Spring washer | スプリング ワッシャ | 4 | |
| 76 | 22115 11200 | | Cover | カバー | 1 | |
| | 02282 08025 | | Socket bolt | ソケット ボルト | 3 | |
| 77 | 22150 12100 | | Valve | バルブ | 1 | |
| 78 | 22130 08201 | | Piston | ピストン | 1 | |
| 79 | 21441 03700 | | O-ring | O-リング | 1 | |
| 80 | 23124 15500 | | Bushing | ブッシング | 1 | |
| 81 | 22144 13100 | | Spring | スプリング | 1 | |
| 82 | 22144 18000 | | Spring | スプリング | 1 | |
| 83 | 22200 16700 | | Check valve ass'y | チェック バルブ | 1 | Const. No. 84~87 |
| 84 | 22211 13700 | | Body, check valve | チェック バルブ ボディ | 1 | |
| | 02280 10100 | | Socket bolt | ソケット ボルト | 4 | |
| | 03115 40010 | | Spring washer | スプリング ワッシャ | 4 | |
| 85 | 22230 01900 | | Valve | バルブ | 1 | |
| 86 | 22144 02300 | | Spring | スプリング | 1 | |
| 87 | 21219 14401 | | Gasket | ガスケット | 1 | |

61 - 00

COUPLING GROUP

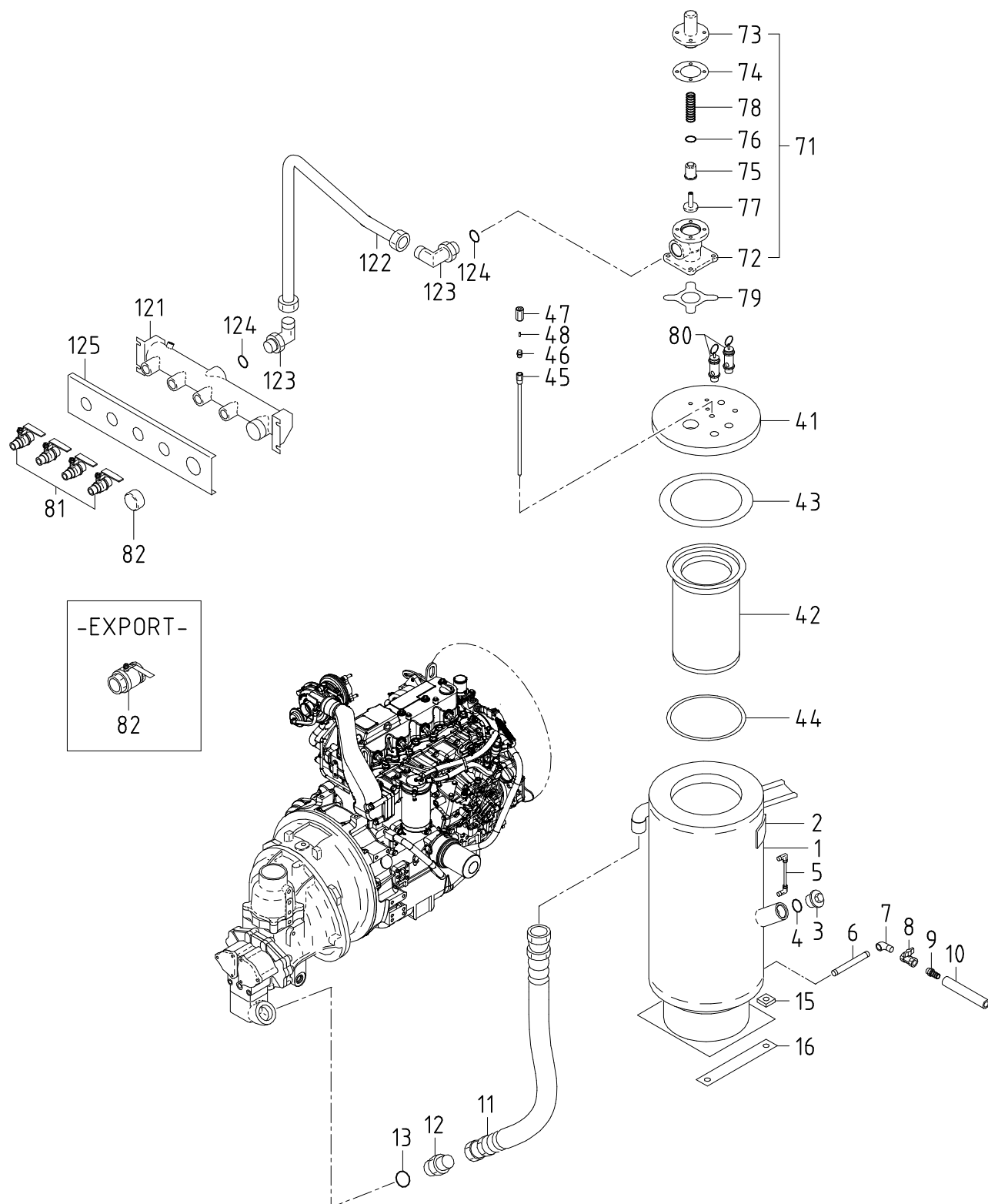
カップ リング グループ

| | | | | | | |
|-----|-------------|--|------------------|---------------|----|------------|
| 121 | 21420 10001 | | Coupling, driven | カップ リング, ドライブ | 1 | |
| 122 | 03307 18070 | | Key | キー | 1 | |
| 123 | 21468 05600 | | Plate | プレート | 1 | |
| | 02282 10040 | | Socket bolt | ソケット ボルト | 2 | |
| | 03115 30010 | | Lock washer | ロック ワッシャ | 2 | |
| 124 | 21412 05401 | | Gear, driven | ギヤ, ドライブ | 1 | |
| | 02135 10050 | | Bolt | ボルト | 8 | |
| | 03115 02010 | | Spring washer | スプリング ワッシャ | 8 | |
| | 21414 06000 | | Washer | ワッシャ | 8 | |
| 125 | 61111 13001 | | Gear, drive | ギヤ, トライブ | 1 | |
| | 02135 10030 | | Bolt | ボルト | 8 | |
| | 03115 02010 | | Spring washer | スプリング ワッシャ | 8 | |
| 126 | 02238 10030 | | Bolt, w/w | ワッシャ付ボルト | 12 | (for Eng.) |



31 - 00 MOUNTING & INTAKE

| 見出番号 Ref. NO. | 部 品 番 号 Part NO. | 互換性 Inter- change ability | 部 品 名 称 Part Name | 数量 Q'ty | 変 更 C/H | 備 考 Remarks |
|-------------------------------------|---------------------|------------------------------------|---------------------------|------------|------------|------------------|
| 31 - 00 MOUNTING GROUP マウンティング グループ | | | | | | |
| 1 | 31110 03610 | | Bracket | 2 | | |
| | 02135 10025 | | Bolt | 8 | | |
| | 03115 02010 | | Spring washer | 8 | | |
| 2 | 31110 86401 | | Bracket | 1 | | |
| | 02138 16025 | | Bolt | 2 | | |
| | 03115 02016 | | Spring washer | 2 | | |
| 3 | GG160 00100 | | Vibration isolator | 3 | | |
| | | | ass'y | | | |
| 4 | 31130 09900 | | Vibration isolator | 1 | | |
| | | | ass'y | | | |
| 4-1 | 31130 14200 | B | Vibration isolator | 1 | M33 | |
| | | | ass'y | | | |
| | 02915 20008 | C | Nut, w/w | 1 | M33 | |
| | 02915 20008 | D | Nut, w/w | 2 | M33 | |
| | 02135 06020 | C | Bolt | 2 | M33 | |
| | 02915 20006 | C | Nut, w/w | 2 | M33 | |
| | 03115 02006 | C | Spring washer | 2 | M33 | |
| | 03116 12006 | C | Plain washer | 2 | M33 | |
| 5 | 02915 20012 | | Nut, w/w | 6 | | |
| 6 | 31120 08900 | | Shim | 2 | | |
| 32 - 00 INTAKE GROUP インテーク グループ | | | | | | |
| 41 | 32100 40301 | | Air filter ass'y | 1 | | Const. No. 42~46 |
| 42 | 32143 12700 | | Element (outer) | 1 | | |
| 43 | 32142 10200 | | Cup | 1 | | |
| 43-1 | 32142 09800 | B | Cup | 1 | M180 | |
| 44 | 32151 01600 | | Vacuator valve | 1 | | |
| 45 | 32147 03700 | D | O-ring | 1 | M180 | |
| 46 | 32148 03000 | | Filter, service indicator | 1 | | |
| 47 | 32331 75200 | | Hose | 1 | | |
| 48 | 32100 41001 | | Air filter ass'y | 1 | | Const. No. 49~52 |
| 49 | 32143 12700 | | Element (outer) | 1 | | |
| 50 | 32142 09200 | | Cup | 1 | | |
| 50-1 | 32142 09800 | B | Cup | 1 | M180 | |
| 51 | 32151 01600 | | Vacuator valve | 1 | | |
| 52 | 32147 03700 | D | O-ring | 1 | M180 | |
| 53 | 32143 12600 | | Element (inner) | 2 | | |
| 54 | 02201 08012 | | Flange bolt | 8 | | |
| 55 | 32240 40200 | | Bracket | 1 | | |
| 56 | 32240 40300 | | Bracket | 1 | | |
| 57 | 32331 75300 | | Hose | 1 | | |
| 58 | 03511 20120 | | Hose clip | 3 | | |
| 59 | 03511 20080 | | Hose clip | 1 | | |
| 60 | 02915 00008 | | Hexagon flange nuts | 8 | | |
| 61 | 32148 03000 | | Filter, service indicator | 1 | | |



33 - 00 RECEIVER, SEPARATOR & SERVICE HEADER

| 見出番号 Ref. NO. | 部 品 番 号 Part NO. | 互換性 Inter- change ability | 部 品 名 称 Part Name | 数量 Q'ty | 変 更 C/H | 備 考 Remarks |
|----------------------------------|---------------------|------------------------------------|--|------------|------------|--------------------|
| 33 - 00 RECEIVER GROUP レシーバ グループ | | | | | | |
| 1 | 33100 45612 | | Receiver tank | 1 | | CLASS II JAP. REG. |
| 1 | 33100 81811 | | Oil separator (Receiver tank) | 1 | | ASME |
| 1 -1 | 33100 93210 | B | Oil separator | 1 | M506 | ASME |
| 1 -2 | 33100 98010 | A | Oil separator | 1 | M42 | ASME |
| 1 -3 | 33100 02520 | B | Oil separator (Receiver tank) (Incl. No. 3, No. 41 [cover, bolt]) | 1 | M632 | ASME |
| | 02135 12030 | | Bolt | 4 | | SC/SD |
| | 03115 02012 | | Spring washer | 4 | | SC/SD |
| | 03116 12012 | | Plain washer | 4 | | SC/SD |
| | 02135 12030 | C | Bolt | 4 | M 5-1 | SD |
| | 03115 02012 | C | Spring washer | 4 | M 5-1 | SD |
| | 03116 12012 | C | Plain washer | 4 | M 5-1 | SD |
| | 02473 12040 | D | Stud bolt | 4 | M 5-1 | SD |
| | 02914 60012 | D | Locking nut | 4 | M 5-1 | SD |
| | 45214 02100 | D | Washer | 4 | M 5-1 | SD |
| | 31144 15200 | D | Spacer | 4 | M 5-1 | SD |
| 2 | 39105 11300 | | Plate | 1 | | CLASS II JAP. REG. |
| | 03270 02005 | | Rivet | 4 | | CLASS II JAP. REG. |
| 3 | 33231 02600 | | Cap | 1 | | CLASS II JAP. REG. |
| 3 | 33231 02600 | | Cap | 1 | | ASME |
| 3 -1 | 33231 03900 | B | Cap | 1 | M506 | ASME |
| 4 | 03402 25040 | | O-ring | 1 | | |
| 5 | 03841 30013 | | Nylon tube, w/n | 1 | | (油面計) |
| | 03734 21030 | | Nipple elbow | 2 | | |
| 6 | 03730 04150 | | Gas pipe | 1 | | |
| 6 -1 | 03728 04150 | A | Pipe | 1 | M374 | |
| 7 | 03731 21004 | | Elbow | 1 | | |
| 8 | 03735 13004 | | Valve | 1 | | |
| 9 | 37170 02900 | | Nipple | 1 | | |
| 10 | 03570 19018 | | Hose | 1 | | |
| 10 -1 | 03570 19015 | A | Hose | 1 | M 4 | |
| 11 | 37160 00610 | | Pipe | 1 | | (Hose) |
| 11 -1 | 37110 08400 | A | Hose | 1 | M26-1 | |
| 11 -2 | 37160 00610 | A | Pipe | 1 | M44 | (Hose) |
| 12 | GD920 12800 | | Nipple | 1 | | Incl. No. 13 |
| 13 | 03402 25044 | | O-ring | 1 | | |
| 14 | * * * | | | | | |
| 15 | 31130 12200 | D | Vibration isolator ass'y | 4 | M 5-1 | SD |
| 16 | 52728 29110 | D | Cushion rubber | 2 | M 5-1 | SD |

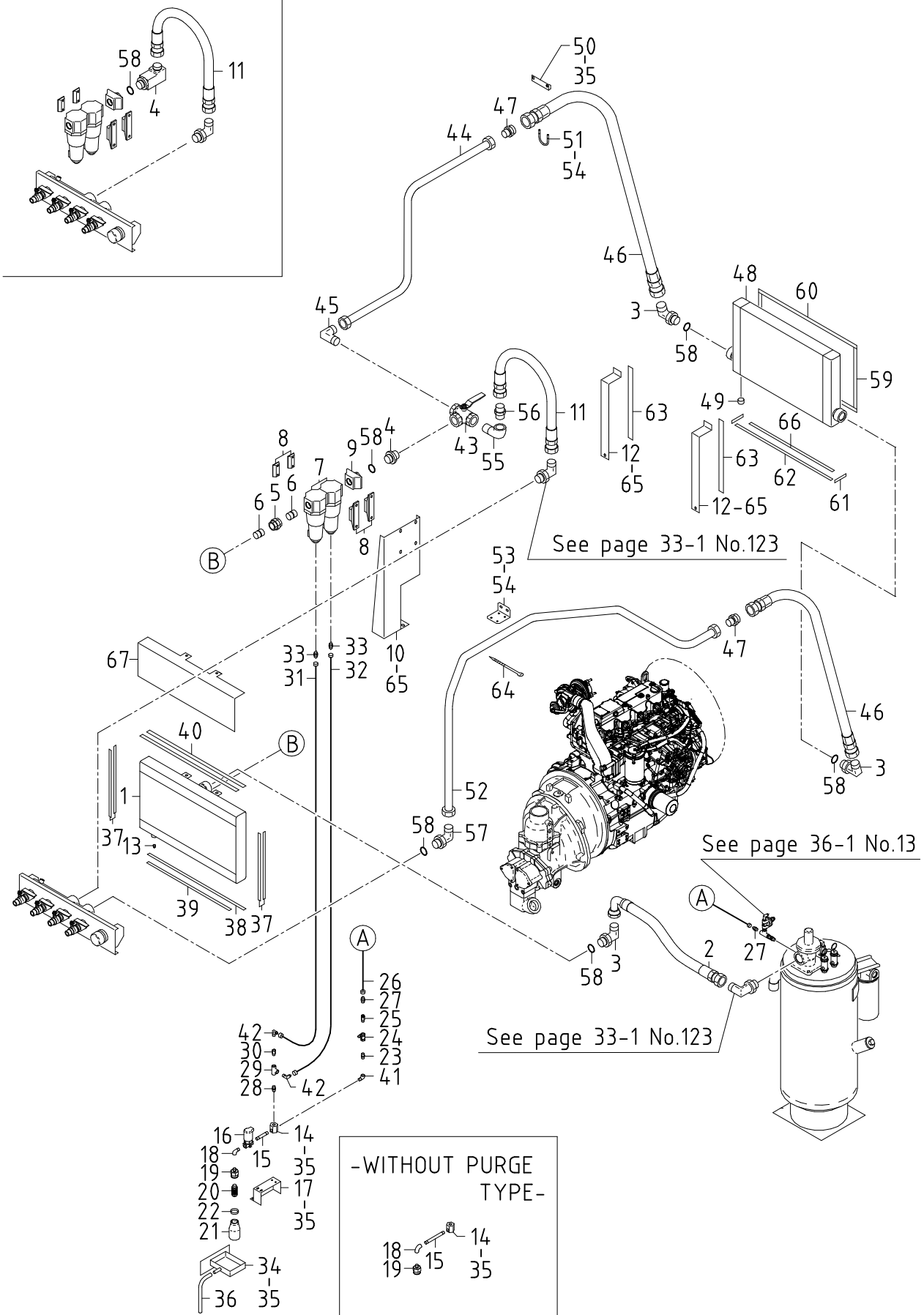
33 - 00 RECEIVER, SEPARATOR & SERVICE HEADER

| 見出番号 Ref. NO. | 部 品 番 号 Part NO. | 互換性 Inter- change ability | 部 品 名 称 Part Name | 数量 Q'ty | 変 更 C/H | 備 考 Remarks |
|--|---------------------|------------------------------------|-------------------------|----------------|------------|--------------------|
| 34 - 00 SEPARATOR GROUP セパレータグループ | | | | | | |
| 41 | 34250 26800 | | Cover | カバー | 1 | CLASS II JAP. REG. |
| | 02135 12060 | | Bolt | ボルト | 8 | CLASS II JAP. REG. |
| | 03115 02012 | | Spring washer | スプリング ワッシャ | 8 | CLASS II JAP. REG. |
| | 03116 12012 | | Plain washer | プレーン ワッシャ | 8 | CLASS II JAP. REG. |
| 41 | 34250 28901 | C | Cover | カバー | 1 M506 | ASME |
| | 02135 12065 | C | Bolt | ボルト | 10 M506 | ASME |
| | 03115 02012 | C | Spring washer | スプリング ワッシャ | 10 M506 | ASME |
| | 03116 12012 | C | Plain washer | プレーン ワッシャ | 10 M506 | ASME |
| 41 -1 | 34250 36800 | D | Cover | カバー | 1 M506 | ASME |
| | 34262 03200 | D | Bolt | ボルト | 10 M506 | ASME |
| | 03115 02012 | D | Spring washer | スプリング ワッシャ | 10 M506 | ASME |
| | 03116 12012 | D | Plain washer | プレーン ワッシャ | 10 M506 | ASME |
| 42 | 34220 14900 | | Separator | セパレータ | 1 | |
| 42 -1 | 34220 16501 | A | Separator | セパレータ | 1 M275-1 | |
| 43 | 03737 29303 | | Gasket | ガスケット | 1 | |
| 43 -1 | 34235 06000 | A | Gasket | ガスケット | 1 M275 | |
| 44 | 03737 24810 | | Gasket | ガスケット | 1 | |
| 44 -1 | 34235 06100 | A | Gasket | ガスケット | 1 M275 | |
| 45 | 37731 08001 | | Nipple | ニッフル | 1 | CLASS II JAP. REG. |
| 45 | 37731 08001 | | Nipple | ニッフル | 1 | ASME |
| 45 -1 | 37731 14200 | B | Nipple | ニッフル | 1 M314 | ASME |
| 46 | 22200 17200 | | Check valve ass'y | チェックバルブ | 1 | |
| 47 | 37460 03200 | | Orifice | オリフィス | 1 | |
| 48 | 36580 00200 | | Filter | フィルタ | 1 | |
| 35 - 00 SERVICE HEADER GROUP サービスヘッダグループ | | | | | | |
| 71 | 35300 17300 | | Press. cont. VLV. ass'y | プレッシャコントロールバルブ | 1 | Const. No. 72~78 |
| | 02135 12035 | | Bolt | ボルト | 4 | |
| | 03115 02012 | | Spring washer | スプリング ワッシャ | 4 | |
| | 03116 12012 | | Plain washer | プレーン ワッシャ | 4 | |
| 72 | 35301 21400 | | Body | ボディ | 1 | |
| 73 | 35302 04800 | | Cover | カバー | 1 | |
| | 02238 10035 | | Bolt, w/w | ワッシャ付ボルト | 4 | |
| 74 | 03737 11203 | | Gasket | ガスケット | 1 | |
| 75 | 35303 08400 | | Piston | ピストン | 1 | |
| 76 | 03402 25032 | | O-ring | O-リング | 1 | |
| 77 | 35303 03300 | | Piston | ピストン | 1 | |
| 78 | 22144 07700 | | Spring | スプリング | 1 | |
| 79 | 35424 05701 | | Gasket | ガスケット | 1 | |
| 80 | 35200 15200 | | Safety valve ass'y | 安全弁 | 2 | |
| 80 -1 | 35200 23600 | A | Safety valve ass'y | 安全弁 | 2 M49 | |
| 81 | 35421 00105 | | Air valve | エアバルブ | 4 | |
| 82 | 03731 60020 | | Cap | キャップ | 1 | |
| 82 | 35421 00903 | | Air valve | エアバルブ | 1 | EXP. |

33 - 00 RECEIVER, SEPARATOR & SERVICE HEADER

| 見出番号 Ref. NO. | 部 品 番 号 Part NO. | 互換性 Inter- change ability | 部 品 名 称 Part Name | 数量 Q' ty | 変 更 C/H | 備 考 Remarks |
|----------------------------------|---------------------|------------------------------------|-------------------------------|-------------|------------|--------------------|
| 38 - 00 COOLING GROUP クーリング グループ | | | | | | |
| 121 | 35100 52000 | | Air manifold エア マニホールド | 1 | | S/SC |
| 121 | 35100 52600 | | Air manifold エア マニホールド | 1 | | SD |
| 122 | 35313 09700 | | Pipe パイプ | 1 | | S |
| 123 | GD920 14300 | | Nipple (Incl. No. 124) ニップル | 2 | | S |
| 123 | 03734 85120 | | Nipple elbow ニップル エルボ | 2 | | SC/SD |
| (Incl. No. 124) | | | | | | |
| 124 | 03402 25038 | | O-ring O-リング | 2 | | |
| 125 | 52100 77320 | | Cover カバー | 1 | | |
| | 02201 08020 | | Flange bolt フランジ 付ボルト | 6 | | (for air manifold) |
| | 02915 00008 | | Hexagon flange nuts フランジ 付ナット | 6 | | |

-WITH AFTER COOLER-

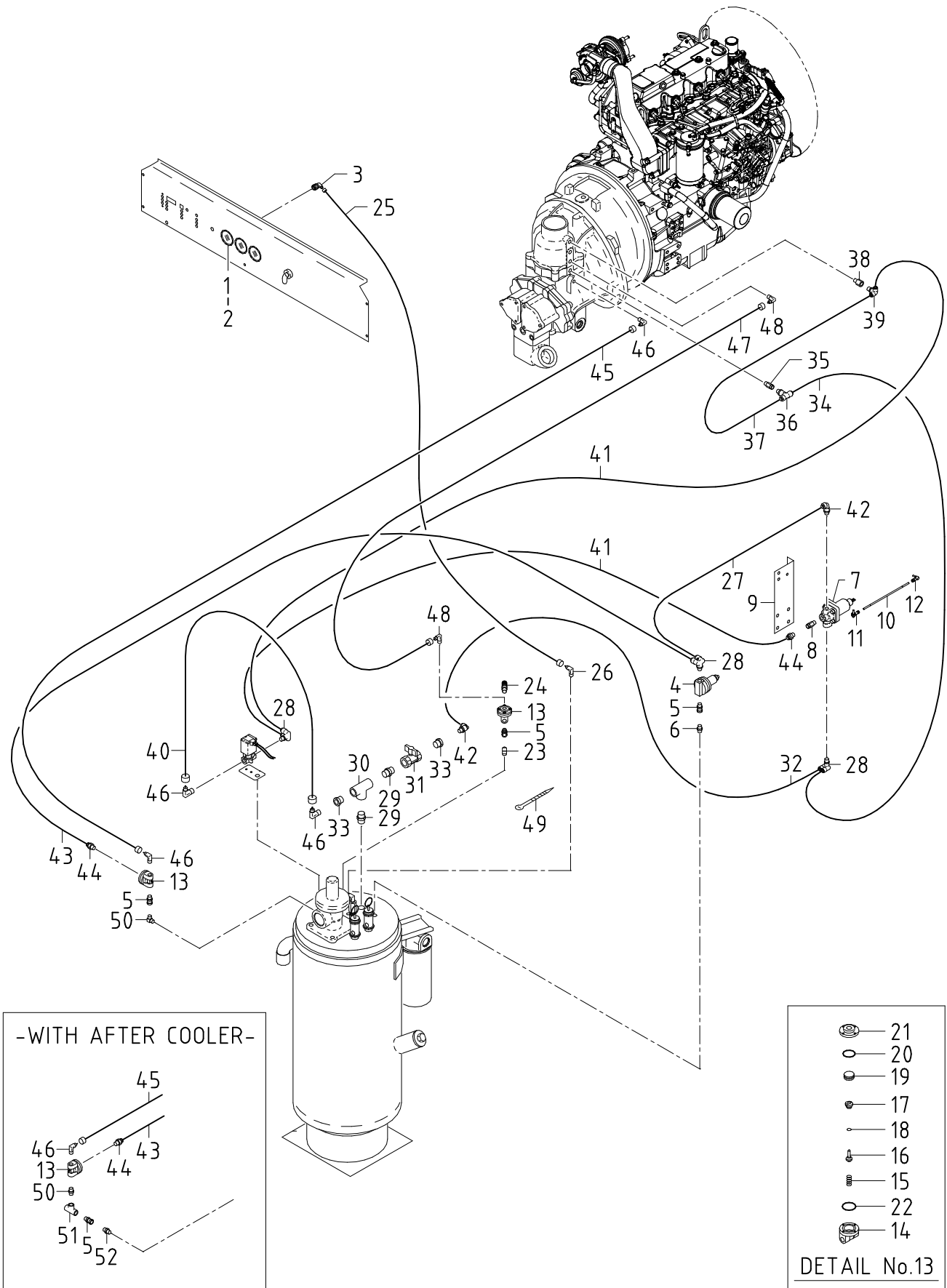


35 - 00 SERVICE HEADER (WITH AFTER COOLER & DRY AIR)

| 見出番号 Ref. NO. | 部 品 番 号 Part NO. | 互換性 Inter- change ability | 部 品 名 称 Part Name | 数量 Q'ty | 変 更 C/H | 備 考 Remarks |
|----------------------------------|---------------------|------------------------------------|-----------------------------|--------------|------------|----------------|
| 38 - 00 COOLING GROUP クーリング グループ | | | | | | |
| 1 | 38900 05900 | | After cooler | アフタクーラ | 1 | |
| 1 -1 | 38900 08300 | B | After cooler | アフタクーラ | 1 | M37 |
| 2 | 37110 02700 | | Hose | ホース | 1 | |
| 3 | 03734 85120 | | Nipple elbow (Incl. No. 58) | ニップル エルボ | 1 | SC |
| 3 | 03734 85120 | | Nipple elbow (Incl. No. 58) | ニップル エルボ | 3 | SD |
| 4 | 37731 12400 | | Nipple (Incl. No. 58) | ニップル | 1 | SC |
| 4 | 37731 03900 | | Nipple (Incl. No. 58) | ニップル | 1 | SD |
| 5 | 35450 01100 | | Union | ユニオン | 1 | |
| 6 | 03731 43008 | | Nipple | ニップル | 2 | |
| 7 | 34200 00800 | | Separator ass'y | セパレータ | 2 | |
| | 34543 00200 | | O-ring | O-リング | 1 | |
| 8 | 34240 01500 | | Bracket | ブラケット | 2 | |
| | 02138 08030 | | Bolt | ボルト | 4 | |
| | 02915 00008 | | Hexagon flange nuts | フランジ 付ナット | 4 | |
| 9 | 34240 01600 | | Bracket | ブラケット | 1 | |
| 10 | 38860 29700 | | Bracket | ブラケット | 1 | |
| 10 -1 | 38860 30200 | B | Bracket | ブラケット | 1 | M 4 |
| 11 | 37110 02800 | | Hose | ホース | 1 | |
| 12 | 38860 25900 | | Bracket | ブラケット | 2 | SD |
| 13 | 03620 43002 | | Plug | プラグ | 1 | |
| 14 | 37731 11700 | | Nipple | ニップル | 1 | |
| 15 | 37160 60320 | | Pipe | パイプ | 1 | w/o PURGE TYPE |
| 15 | 37160 56820 | | Pipe | パイプ | 1 | w. PURGE TYPE |
| 16 | 46811 25700 | | Solenoid valve | 電磁弁 | 1 | w. PURGE TYPE |
| | 02248 05010 | | Bolt, w/w | ワッシャ付ボルト | 2 | w. PURGE TYPE |
| 17 | 38860 29800 | | Bracket | ブラケット | 1 | |
| 18 | 03731 25002 | | Elbow | エルボ | 1 | w/o PURGE TYPE |
| 18 | 03731 28002 | | Elbow | エルボ | 1 | w. PURGE TYPE |
| 19 | 37731 11900 | | Nipple | ニップル | 1 | |
| 20 | 35440 03400 | | Silencer | サイレンサ | 1 | |
| 21 | 38466 08400 | | Pipe | パイプ | 1 | |
| 22 | 03511 20040 | | Hose clip | ホース クリップ | 1 | |
| 23 | 37731 11800 | | Nipple | ニップル | 1 | |
| 24 | 03735 13002 | | Valve | バルブ | 1 | |
| 25 | 22200 15601 | | Check valve ass'y | チェック バルブ | 1 | |
| 25 -1 | 22200 18200 | A | Check valve ass'y | チェック バルブ | 1 | M383 |
| 25 -2 | 22200 18800 | A | Check valve ass'y | チェック バルブ | 1 | M549 |
| 26 | 03841 20165 | | Nylon tube, w/n | ナット付ナイロンチューブ | 1 | |
| 27 | 03734 20020 | | Nipple | ニップル | 2 | |
| 28 | 03731 42002 | | Nipple | ニップル | 1 | |
| 28 -1 | 03731 45002 | A | Nipple | ニップル | 1 | M16 |
| 29 | 03731 33002 | | Tee | チー | 1 | |
| 30 | 37189 01600 | | Bushing | ブッシング | 1 | |
| 31 | 03841 20015 | | Nylon tube, w/n | ナット付ナイロンチューブ | 1 | |
| 32 | 03841 20021 | | Nylon tube, w/n | ナット付ナイロンチューブ | 1 | |
| 33 | 03734 20201 | | Nipple | ニップル | 2 | |
| 34 | 38580 08900 | | Cover | カバー | 1 | |
| 35 | 02201 06016 | | Flange bolt | フランジ 付ボルト | 8 | SC |
| 35 | 02201 06016 | | Flange bolt | フランジ 付ボルト | 12 | SD |
| 36 | 43528 01700 | | Pipe | パイプ | 1 | |
| 37 | 03407 66814 | | Seal rubber | シール ラバー | 4 | |
| 38 | 03407 66816 | | Seal rubber | シール ラバー | 1 | |

35 - 00 SERVICE HEADER (WITH AFTER COOLER & DRY AIR)

| 見出番号 Ref. NO. | 部 品 番 号 Part NO. | 互換性 Inter- change ability | 部 品 名 称 Part Name | 数量 Q'ty | 変 更 C/H | 備 考 Remarks |
|------------------|---------------------|------------------------------------|-----------------------|------------|------------|----------------|
| 39 | 03407 66803 | | Seal rubber | 1 | | |
| 40 | 03407 67418 | | Seal rubber | 2 | | |
| 41 | 03731 28002 | | Elbow | 1 | | |
| 42 | 03734 21020 | | Nipple elbow | 2 | | |
| 43 | 35483 05100 | | Stop valve | 1 | | SD |
| 44 | 35313 10300 | | Pipe | 1 | | SD |
| 45 | 03734 71120 | | Nipple elbow | 1 | | SD |
| 46 | 37160 07020 | | Pipe | 2 | | SD |
| 46 -1 | 37160 61420 | A | Pipe | 2 | M14 | SD |
| 47 | 37731 08100 | | Nipple | 2 | | SD |
| 48 | 38900 05200 | | After cooler | 1 | | SD |
| 49 | 03620 50003 | | Plug | 1 | | SD |
| 50 | 37530 26900 | | Bracket | 2 | | SD |
| 51 | 03830 06006 | | U-bolt | 2 | | SD |
| 52 | 35313 10200 | | Pipe | 1 | | SD |
| 53 | 37530 27100 | | Bracket | 1 | | SD |
| 54 | 02915 00006 | | Hexagon flange nuts | 6 | | SD |
| 55 | 03731 21012 | | Elbow | 1 | | SD |
| 56 | 03734 43120 | | Nipple | 1 | | SD |
| 57 | GD920 14300 | | Nipple (Incl. No. 58) | 1 | | SD |
| 58 | 03402 25038 | | O-ring | 2 | | SC |
| 58 | 03402 25038 | | O-ring | 5 | | SD |
| 59 | 03407 67412 | | Seal rubber | 2 | | SD |
| 60 | 03407 67418 | | Seal rubber | 2 | | SD |
| 60 -1 | 03407 66903 | A | Seal rubber | 2 | M 7-1 | SD |
| 61 | 03407 66948 | | Seal rubber | 2 | | SD |
| 62 | 03407 66903 | | Seal rubber | 1 | | SD |
| 63 | 03407 65410 | | Seal rubber | 2 | | SD |
| 64 | 03425 00005 | | Vinyl clip | 2 | | SD |
| 65 | 02201 08020 | | Flange bolt | 4 | | SC |
| 65 | 02201 08020 | | Flange bolt | 8 | | SD |
| 66 | 03407 66903 | | Seal rubber | 1 | | SD |
| 66 -1 | 03407 66917 | A | Seal rubber | 1 | M 7-1 | SD |
| 67 | 52210 45400 | D | Bracket | 1 | M37 | SC |
| | 02201 08020 | D | Flange bolt | 2 | M37 | SC |



36 - 00 AIR LINE

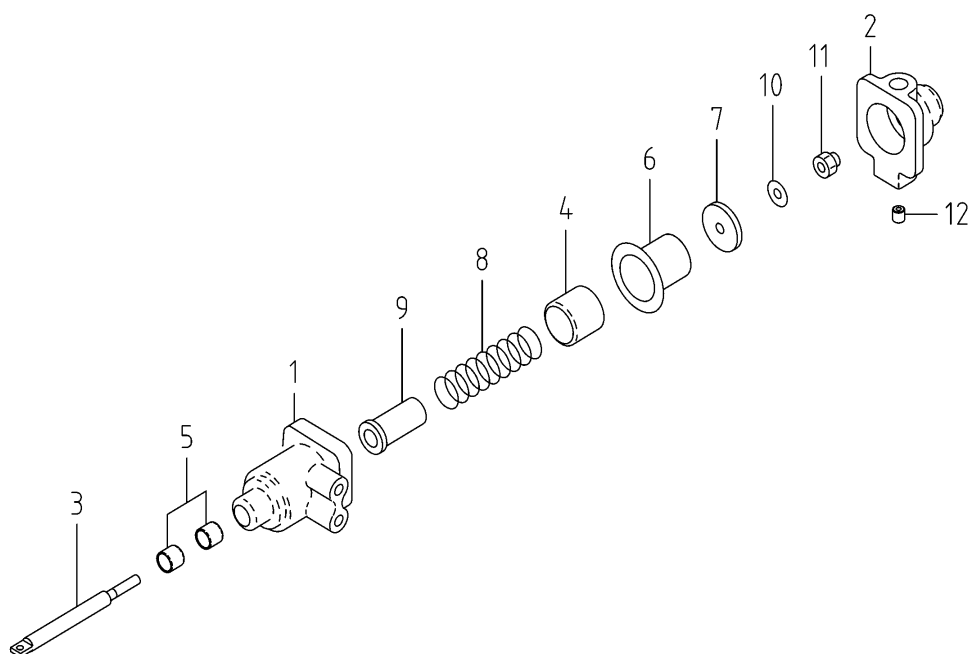
| 見出番号 Ref. NO. | 部 品 番 号 Part NO. | 互換性 Inter- change ability | 部 品 名 称 Part Name | 数量 Q'ty | 変 更 C/H | 備 考 Remarks |
|-----------------------------------|---------------------|------------------------------------|----------------------|------------|------------|------------------|
| 36 - 00 CONTROL GROUP コントロール グループ | | | | | | |
| 1 | 36141 15503 | | Gauge, air press. | 1 | | |
| 2 | 36131 03100 | | Cushion rubber | 1 | | |
| 3 | 36152 02500 | | Bushing | 1 | | |
| 4 | 36400 19000 | | Regulator ass'y | 1 | | (PRESS.) |
| 5 | 86183 01500 | | Joint | 3 | | |
| 6 | 03734 43020 | | Nipple | 1 | | |
| 7 | 36400 22100 | | Regulator ass'y | 1 | | (SPEED) |
| | 02201 08020 | | Flange bolt | 2 | | |
| 8 | 22200 15601 | | Check valve | 1 | | |
| 8-1 | 22200 18200 | A | Check valve | 1 | M383 | |
| 8-2 | 22200 18800 | A | Check valve | 1 | M549 | |
| 9 | 36710 34300 | | Bracket | 1 | | |
| | 02201 10020 | | Flange bolt | 4 | | |
| 10 | 36280 33000 | | Rod | 1 | | |
| 11 | 36230 00600 | | Rod end ass'y | 1 | | |
| | 02915 20008 | | Nut, w/w | 1 | | (for regulator) |
| | 02912 08008 | | Nut | 1 | | (for rod) |
| 12 | 36230 03200 | | Rod end ass'y | 1 | | |
| | 36283 00400 | | Nut | 1 | | (for rod) |
| | 02915 20006 | | Nut, w/w | 1 | | (for Eng.) |
| 13 | 36600 03503 | | Auto-relief valve | 2 | | Const. No. 14~22 |
| | | | ass'y | | | |
| 14 | 36610 00401 | | Body | 1 | | |
| 15 | 22144 10600 | | Spring | 1 | | |
| 16 | 36429 00801 | | Needle valve | 1 | | |
| 16-1 | 36429 01300 | A | Needle valve | 1 | M85 | |
| 17 | 36428 00700 | | Valve seat | 1 | | |
| 18 | 03402 25008 | | O-ring | 1 | | |
| 19 | 36623 00800 | | Piston | 1 | | |
| 20 | 03402 25021 | | O-ring | 1 | | |
| 21 | 36621 01900 | | Cover | 1 | | |
| | 02270 04012 | | Socket bolt, w/w | 4 | | |
| 22 | 21221 02100 | | O-ring | 1 | | |
| 23 | 03734 44002 | | Nipple elbow | 1 | | |
| 24 | 35440 01702 | | Silencer | 1 | | |
| 24-1 | 35440 03000 | A | Silencer | 1 | M266 | |
| 25 | 03840 15120 | | Nylon tube, w/n | 1 | | |
| | 06540 07080 | | Corrugated tube | 1 | | |
| 26 | 03734 21015 | | Nipple elbow | 1 | | |
| 27 | 03890 20095 | | Nylon tube | 1 | | |
| 28 | 03734 69020 | | Y-nipple elbow | 3 | | |
| 28-1 | 03734 69120 | A | Y-nipple elbow | 3 | M11 | |
| 29 | 03731 44004 | | Nipple | 2 | | |
| 30 | 03731 30004 | | Tee | 1 | | |
| 31 | 03735 13004 | | Valve | 1 | | |
| 32 | 03890 20090 | | Nylon tube | 1 | | |
| 32-1 | 03891 20090 | A | Nylon tube | 1 | M 7 | |
| 33 | 03732 00402 | | Bush | 2 | | |
| 34 | 03890 20033 | | Nylon tube | 1 | | |
| 35 | 22200 15601 | | Check valve ass'y | 1 | | |
| 35-1 | 22200 18200 | A | Check valve ass'y | 1 | M383 | |
| 35-2 | 22200 18800 | A | Check valve ass'y | 1 | M549 | |

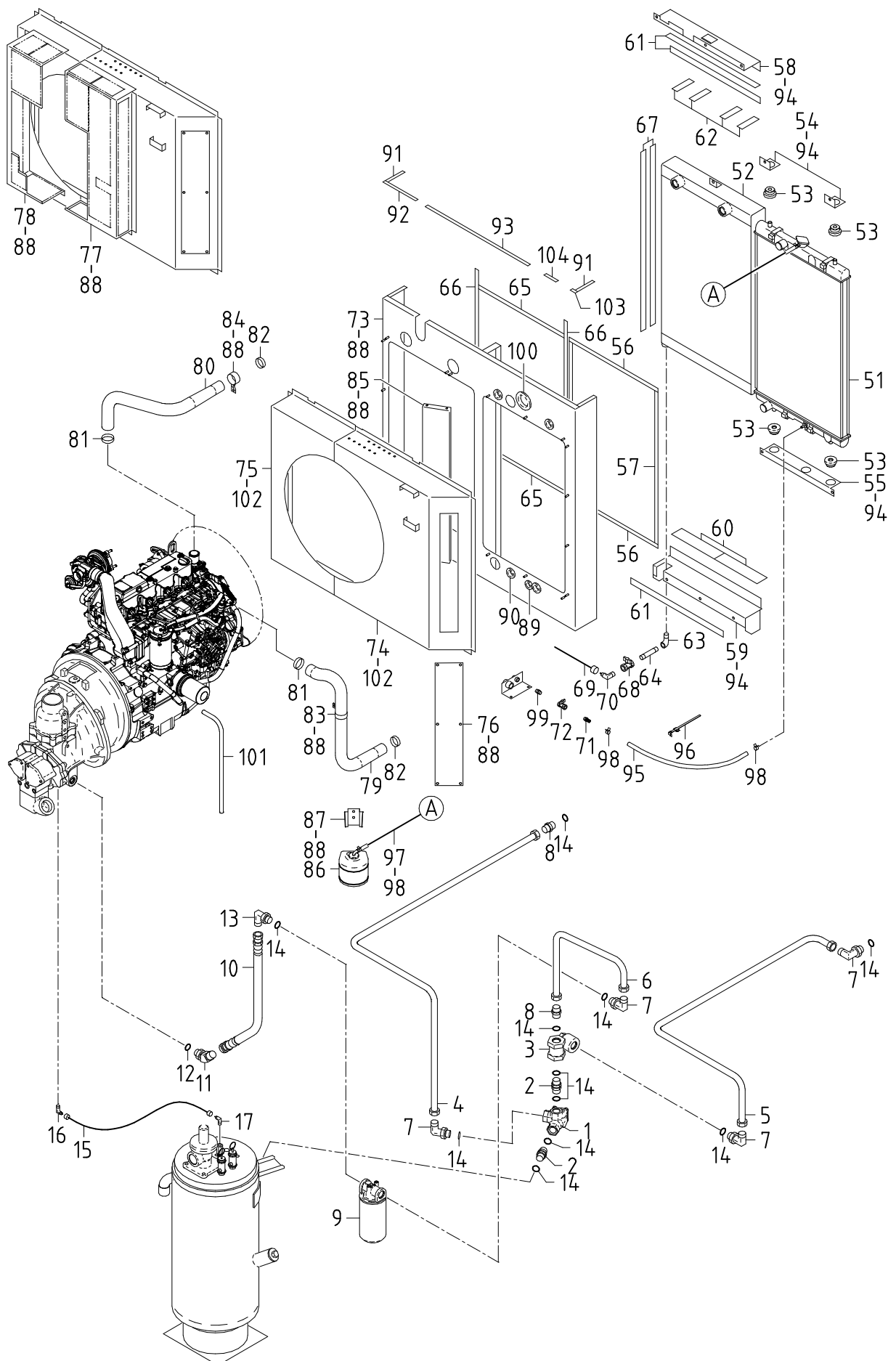
36 - 00 AIR LINE

| 見出番号 Ref. NO. | 部 品 番 号 Part NO. | 互換性 Inter- change ability | 部 品 名 称 Part Name | 数量 Q'ty | 変 更 C/H | 備 考 Remarks |
|------------------|---------------------|------------------------------------|----------------------|--------------|------------|----------------|
| 36 | 03734 66020 | | Tee nipple | チー ニップ ル | 1 | |
| 37 | 03890 20030 | | Nylon tube | ナイロンチューブ | 1 | |
| 38 | 37189 02800 | | Bushing | ブ ッシング | 1 | |
| 38 -1 | 37189 15900 | A | Bushing | ブ ッシング | 1 | M38 |
| 39 | 36331 15300 | | Nipple | ニップ ル | 1 | |
| 40 | 03840 30040 | | Nylon tube, w/n | ナット付ナイロンチューブ | 1 | |
| 41 | 03890 20060 | | Nylon tube | ナイロンチューブ | 2 | |
| 42 | 03734 65020 | | Nipple elbow | ニップ ル エルボ | 2 | |
| 43 | 03890 20023 | | Nylon tube | ナイロンチューブ | 1 | |
| 44 | 03734 64020 | | Nipple | ニップ ル | 2 | |
| 45 | 03841 30085 | | Nylon tube, w/n | ナット付ナイロンチューブ | 1 | |
| 46 | 03734 21032 | | Nipple elbow | ニップ ル エルボ | 4 | |
| 47 | 03840 20080 | | Nylon tube, w/n | ナット付ナイロンチューブ | 1 | |
| 48 | 03734 21020 | | Nipple elbow | ニップ ル エルボ | 2 | |
| 49 | 03425 00001 | | Vinyl clip | ビ ニール クリップ | 5 | |
| 50 | 03734 44002 | | Nipple elbow | ニップ ル エルボ | 1 | S |
| 50 | 03734 43020 | | Nipple | ニップ ル | 1 | SC/SD |
| 51 | 03731 30002 | | Tee | チー | 1 | SC/SD |
| 52 | 03731 42002 | | Nipple | ニップ ル | 1 | SC/SD |

36 - 01 REGULATOR (SPEED)

| 見出番号 Ref. NO. | 部 品 番 号 Part NO. | 互換性 Inter- change ability | 部 品 名 称 Part Name | 数量 Q' ty | 変 更 C/H | 備 考 Remarks |
|------------------|---------------------|------------------------------------|--------------------------|-------------|------------|----------------|
| | 36400 22100 | | REGULATOR ASS'Y レギュレータ | | | |
| 1 | 36421 03600 | | Body ボディ | 1 | | |
| 2 | 36422 01900 | | Cap キャップ | 1 | | |
| | 02283 06025 | | Socket bolt ソケット ボルト | 4 | | |
| | 03115 40006 | | Spring washer スプリング ワッシャ | 4 | | |
| 3 | 22152 04900 | | Shaft シャフト | 1 | | |
| 4 | 22130 05500 | | Piston ピストン | 1 | | |
| 5 | 23124 10300 | | Bushing ブッシング | 2 | | |
| 6 | 36437 01500 | | Diaphragm ダイアフラム | 1 | | |
| 7 | 36435 01400 | | Washer ワッシャ | 1 | | |
| 8 | 22144 12800 | | Spring スプリング | 1 | | |
| 9 | 31144 14900 | | Spacer スペース | 1 | | |
| 10 | 34232 00300 | | Gasket ガasket | 1 | | |
| 11 | 02914 60008 | | Locking nut ロック ナット | 1 | | |
| 12 | 22123 03700 | | Orifice オリフィス | 1 | | |





37 - 00 OIL LINE & COOLING

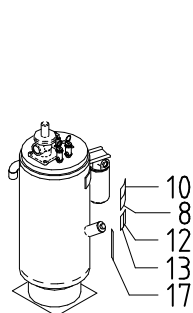
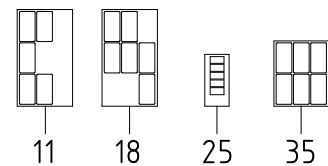
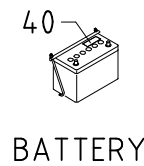
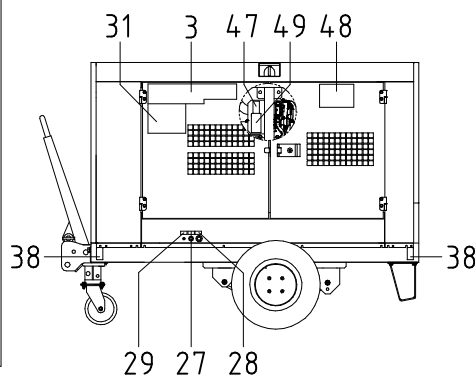
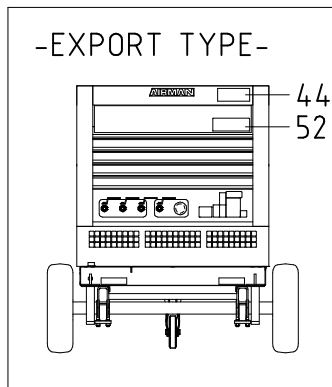
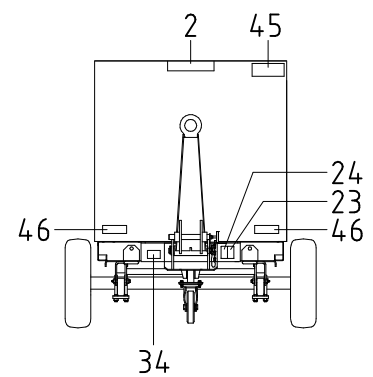
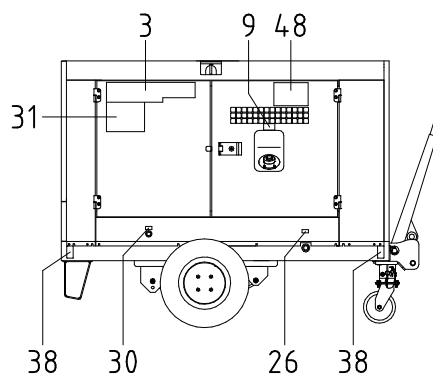
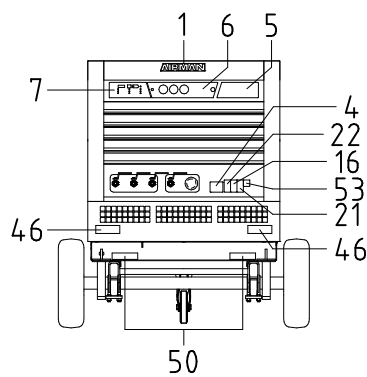
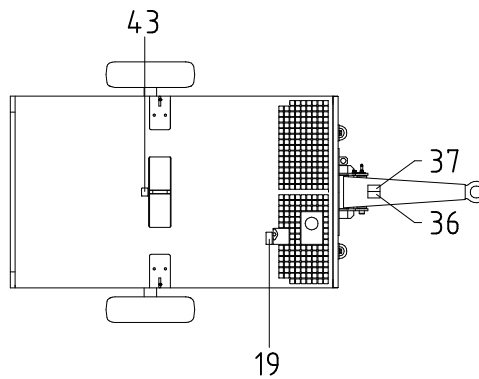
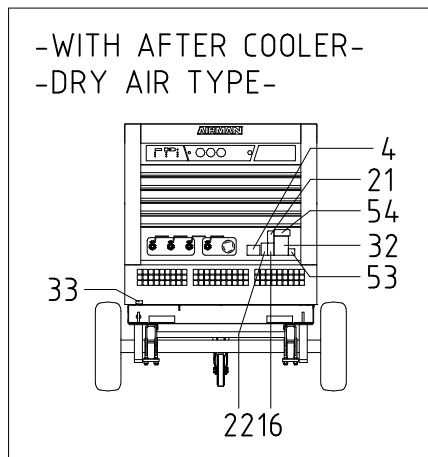
| 見出番号 Ref. NO. | 部 品 番 号 Part NO. | 互換性 Inter- change ability | 部 品 名 称 Part Name | 数量 Q'ty | 変 更 C/H | 備 考 Remarks |
|------------------|---------------------|------------------------------------|----------------------|------------|------------|----------------|
|------------------|---------------------|------------------------------------|----------------------|------------|------------|----------------|

| | | | | | | |
|---------|-------------|----------------|---------------------|--------------|----|--------------|
| 37 - 00 | | OIL LINE GROUP | | オイル ライン グループ | | |
| 1 | 37200 11900 | | By-pass valve ass'y | バイパスバルブ | 1 | |
| | 37231 02100 | | Pellet ass'y | ペレット | 1 | |
| | 03402 25048 | | O-ring | O-リング | 1 | |
| 2 | 37731 05200 | | Nipple | ニップル | 2 | Incl. No. 14 |
| 3 | 37170 15800 | | Joint | ジョイント | 1 | |
| 4 | 37112 48100 | | Pipe | パイプ | 1 | |
| 5 | 37114 24200 | | Pipe | パイプ | 1 | |
| 6 | 37135 09900 | | Pipe | パイプ | 1 | |
| 7 | 03734 76080 | | Nipple | ニップル | 4 | Incl. No. 14 |
| 8 | 03734 75080 | | Nipple | ニップル | 2 | Incl. No. 14 |
| 9 | 37400 13700 | | Oil filter ass'y | オイル フィルタ | 1 | |
| | 37438 05601 | | Filter cartridge | フィルタ カートリッジ | 1 | |
| | 02201 10020 | | Flange bolt | フランジ 付ボルト | 2 | |
| 10 | 37160 11210 | | Pipe | パイプ | 1 | |
| 10 -1 | 37110 06000 | A | Hose | ホース | 1 | M20 |
| 10 -2 | 37110 01800 | A | Hose | ホース | 1 | M26 |
| 10 -3 | 37110 06000 | A | Hose | ホース | 1 | M44-1 |
| 11 | GD920 16800 | | Nipple elbow | ニップル エルボ | 1 | Incl. No. 12 |
| 12 | 03402 25024 | | O-ring | O-リング | 1 | |
| 13 | 03734 85080 | | Nipple elbow | ニップル エルボ | 1 | Incl. No. 14 |
| 14 | 03402 25029 | | O-ring | O-リング | 11 | |
| 15 | 03841 20112 | | Nylon tube, w/n | ナット付ナイロンチューブ | 1 | |
| | 06540 07080 | | Corrugated tube | コルゲート チューブ | 1 | |
| 16 | 03734 21020 | | Nipple elbow | ニップル エルボ | 1 | |
| 17 | 03734 21201 | | Nipple elbow | ニップル エルボ | 1 | |

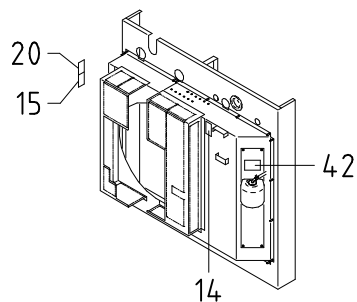
| | | | | | | |
|--------------------|-------------|---------------|----------------|------------|---|-----|
| 38 - 00 | | COOLING GROUP | | クーリング グループ | | |
| 51 | 38100 41600 | | Radiator | ラジエータ | 1 | |
| | 38410 05700 | | Cap | キャップ | 1 | |
| 52 | 38200 40100 | | Oil cooler | オイル クーラ | 1 | |
| 52 -1 | 38200 48100 | B | Oil cooler | オイル クーラ | 1 | M37 |
| 53 | 31131 04900 | | Rubber | ラバー | 4 | |
| vibration isolator | | | | | | |
| 54 | 38420 81200 | | Bracket | ブラケット | 2 | |
| 55 | 38420 79401 | | Bracket | ブラケット | 1 | |
| 56 | 03407 67304 | | Seal rubber | シール ラバー | 2 | |
| 57 | 03407 67309 | | Seal rubber | シール ラバー | 2 | |
| 58 | 38420 94200 | | Bracket | ブラケット | 1 | |
| 58 -1 | 38420 06010 | B | Bracket | ブラケット | 1 | M37 |
| 59 | 38420 94300 | | Bracket | ブラケット | 1 | |
| 60 | 38465 11901 | | Cushion rubber | クッション ラバー | 2 | |
| 61 | 03407 67036 | | Seal rubber | シール ラバー | 3 | |
| 62 | 03407 67037 | | Seal rubber | シール ラバー | 4 | |
| 63 | 03731 21004 | | Elbow | エルボ | 1 | |
| 64 | 03730 04090 | | Gas pipe | ガス パイプ | 1 | |
| 65 | 03407 66857 | | Seal rubber | シール ラバー | 2 | |
| 66 | 03407 66845 | | Seal rubber | シール ラバー | 2 | |
| 67 | 03407 67042 | | Seal rubber | シール ラバー | 4 | |
| 68 | 03735 13004 | | Valve | バルブ | 1 | |

37 - 00 OIL LINE & COOLING

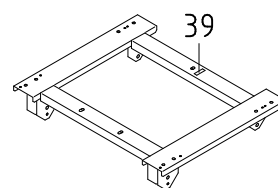
| 見出番号 Ref. NO. | 部 品 番 号 Part NO. | 互換性 Inter- change ability | 部 品 名 称 Part Name | 数量 Q'ty | 変 更 C/H | 備 考 Remarks |
|------------------|---------------------|------------------------------------|------------------------------|------------|------------|----------------|
| 69 | 03851 40010 | | Nylon tube, w/n ナット付ナイロンチューブ | 1 | | |
| 70 | 03734 21040 | | Nipple elbow ニップルエルボ | 1 | | |
| 71 | 37170 14000 | | Joint ジョイント | 1 | | |
| 72 | 03735 13002 | | Valve バルブ | 1 | | |
| 73 | 52350 54921 | | Cover カバ | 1 | | S/SC |
| 73 | 52350 61721 | | Cover カバ | 1 | | SD |
| 74 | 38440 05210 | | Shroud, fan ファン シュラウド | 1 | | |
| 74 -1 | 38440 07310 | B | Shroud, fan ファン シュラウド | 1 | M 5-3 | |
| 75 | 38440 05310 | | Shroud, fan ファン シュラウド | 1 | | |
| 76 | 38441 09911 | | Plate プレート | 2 | | |
| 77 | 38450 82001 | | Guard, fan ファン ガード | 1 | | |
| 78 | 38450 82101 | | Guard, fan ファン ガード | 1 | | |
| 79 | 38524 68800 | | Hose ホース | 1 | | (lower) |
| 80 | 38524 68900 | | Hose ホース | 1 | | (upper) |
| 81 | 03511 20060 | | Hose clip ホースクリップ | 2 | | |
| 82 | 03511 20050 | | Hose clip ホースクリップ | 2 | | |
| 83 | 03424 80155 | | Clip クリップ | 1 | | |
| 84 | 03424 80151 | | Clip クリップ | 1 | | |
| 85 | 38420 94100 | C | Bracket ブラケット | 1 | M 5-3 | |
| 86 | 38590 01400 | | Reserve tank ass'y リザーブタンク | 1 | | |
| 87 | 38591 00400 | | Bracket ブラケット | 1 | | |
| 88 | 02201 06016 | | Flange bolt フランジ付ボルト | 42 | | |
| 88 -1 | 02201 06016 | Q | Flange bolt フランジ付ボルト | 38 | M 5-3 | |
| 89 | 03403 00303 | | Grommet グロメット | 1 | | |
| 90 | 03403 00362 | | Grommet グロメット | 4 | | |
| 91 | 03407 66948 | | Seal rubber シールラバー | 2 | | |
| 92 | 03407 66924 | | Seal rubber シールラバー | 1 | | S/SC |
| 92 | 03407 66956 | | Seal rubber シールラバー | 1 | | SD |
| 93 | 03407 66954 | | Seal rubber シールラバー | 1 | | S/SC |
| 93 | 03407 66942 | | Seal rubber シールラバー | 1 | | SD |
| 94 | 02201 08012 | | Flange bolt フランジ付ボルト | 9 | | |
| 95 | 03611 08100 | | Hose ホース | 1 | | |
| 96 | 37181 03600 | | Clip クリップ | 4 | | |
| 97 | 38594 05900 | | Hose ホース | 1 | | |
| 98 | 03511 40018 | | Hose clip ホースクリップ | 4 | | |
| 99 | 03731 42002 | | Nipple ニップル | 1 | | |
| 100 | 03403 00703 | | Grommet グロメット | 1 | | |
| 101 | 03600 06070 | | Hose ホース | 1 | | |
| | 03511 40012 | | Hose clip ホースクリップ | 1 | | |
| 102 | 02915 00006 | | Hexagon flange nuts フランジ付ナット | 20 | | |
| 103 | 03407 66914 | D | Seal rubber シールラバー | 1 | M 7-1 | SD |
| 104 | 03407 66960 | D | Seal rubber シールラバー | 1 | M 7-1 | SD |



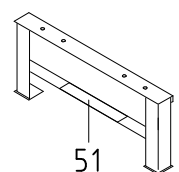
RECEIVER TANK



FAN SHROUD



TRAILER BRACKET



STAND

39 - 00 NAME PLATE

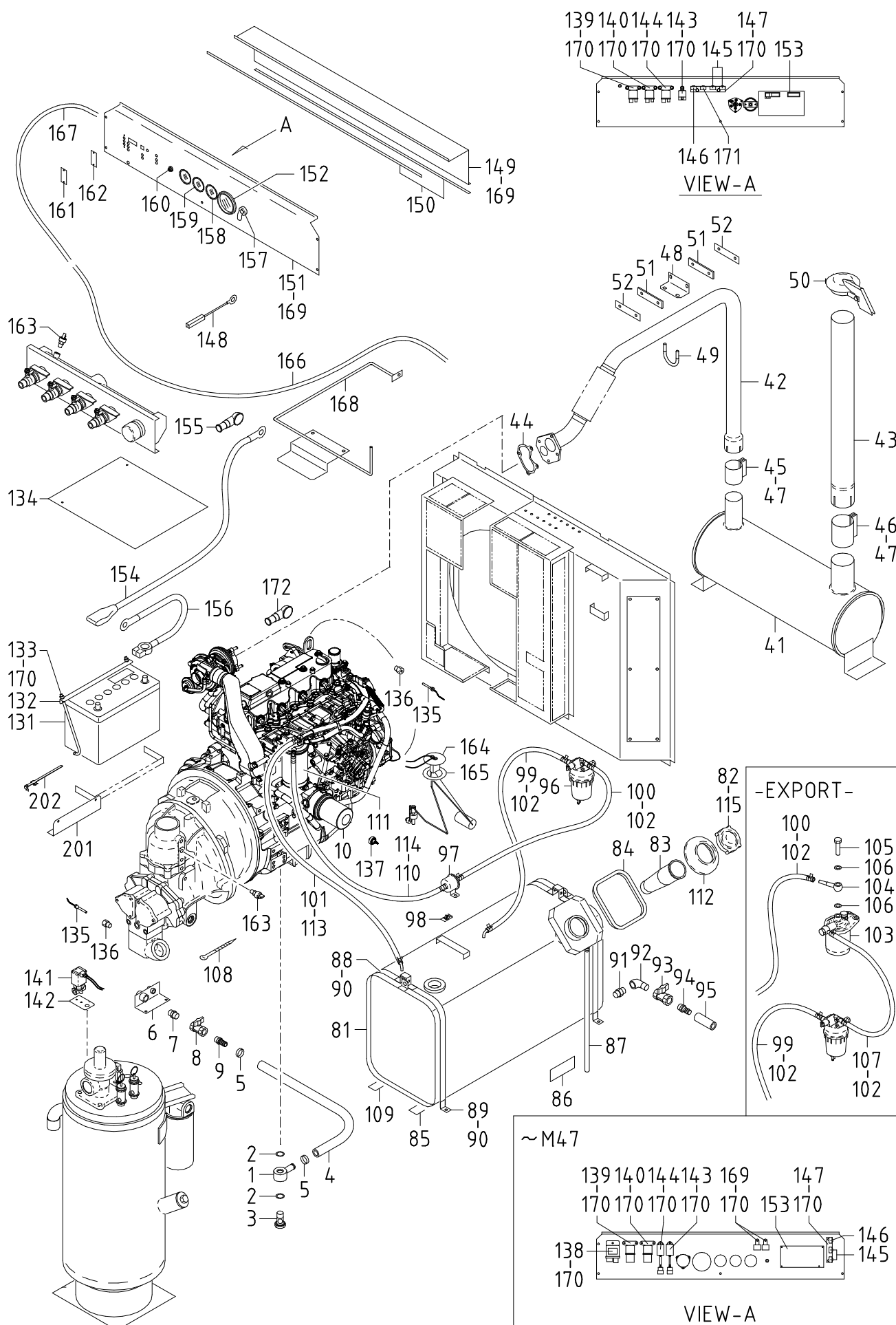
| 見出番号 Ref. NO. | 部 品 番 号 Part NO. | 互換性 Inter- change ability | 部 品 名 称 Part Name | 数量 Q'ty | 変 更 C/H | 備 考 Remarks |
|------------------|---------------------|------------------------------------|----------------------------------|--------------------|------------|---------------------------|
| 39 - 00 | | | ACCESSORY GROUP | アクセサリ グループ | | |
| | 39600 03933 | | Instruction manual | 取扱説明書 | | |
| | 39600 08740 | B | Instruction manual | 取扱説明書 | M484 | |
| | 39600 23650 | B | Instruction manual | 取扱説明書 | M47 | |
| | 39600 04032 | | Instruction manual | 取扱説明書 | | EXP. ← |
| | 39600 08840 | B | Instruction manual | 取扱説明書 | M484 | EXP. ← |
| | 39600 05650 | B | Instruction manual | 取扱説明書 | M47 | EXP. ← |
| | 39615 07600 | C | Instruction manual | 取扱説明書 (Eng.) | M449 | |
| | 39615 07700 | C | Instruction manual | 取扱説明書 (Eng.) | M449 | EXP. ← |
| | 39616 04700 | C | Parts catalog | パーツカタログ (Eng.) | M23 | |
| 1 | 39170 02000 | | Mark (AIRMAN) | マーク | 1 | |
| 2 | 39178 47510 | | Plate (AIRMAN) | プレート | 1 | |
| 2 -1 | 39178 06840 | B | Plate (AIRMAN) | プレート | 1 | M313 |
| 3 | 39178 23920 | | Plate (PDS265S) | プレート | 2 | |
| 4 | 39103 10811 | | Plate (SER. NO.) | プレート | 1 | |
| | 03260 03010 | | Blind revet | リベット | 4 | |
| 5 | 39153 66300 | | Plate (start-stop) | プレート | 1 | w/o PURGE TYPE (JPN.) |
| 5 -1 | 39153 76300 | B | Plate (start-stop) | プレート | 1 | M47 w/o PURGE TYPE (JPN.) |
| 5 | 39153 66400 | | Plate (start-stop) | プレート | 1 | w/o PURGE TYPE (ENG.) |
| 5 -1 | 39153 75800 | B | Plate (start-stop) | プレート | 1 | M47 w/o PURGE TYPE (ENG.) |
| 5 | 39153 65900 | | Plate (start-stop) | プレート | 1 | w. PURGE TYPE (JPN.) |
| 5 | 39153 66000 | | Plate (start-stop) | プレート | 1 | w. PURGE TYPE (ENG.) |
| 6 | 39178 45330 | | Plate (in-pane) | プレート | 1 | w/o PURGE TYPE (JPN.) |
| 6 -1 | 39178 97141 | B | Plate (in-pane) | プレート | 1 | M47 w/o PURGE TYPE (JPN.) |
| 6 | 39178 45430 | | Plate (in-pane) | プレート | 1 | w/o PURGE TYPE (ENG.) |
| 6 -1 | 39178 43650 | B | Plate (in-pane) | プレート | 1 | M47 w/o PURGE TYPE (ENG.) |
| 6 | 39178 42330 | | Plate (in-pane) | プレート | 1 | w. PURGE TYPE (JPN.) |
| 6 | 39178 42430 | | Plate (in-pane) | プレート | 1 | w. PURGE TYPE (ENG.) |
| 7 | 39178 45531 | C | Plate (in-pane) | プレート | 1 | M47 w/o PURGE TYPE (JPN.) |
| 7 | 39178 45631 | C | Plate (in-pane) | プレート | 1 | M47 w/o PURGE TYPE (ENG.) |
| 7 | 39178 42731 | | Plate (in-pane) | プレート | 1 | w. PURGE TYPE (JPN.) |
| 7 | 39178 42831 | | Plate (in-pane) | プレート | 1 | w. PURGE TYPE (ENG.) |
| 8 | 39179 01500 | | Plate (genuine oil) | プレート | 1 | |
| 8 | 39147 00602 | | Plate (comp. oil) | プレート | 1 | EXP. ← |
| 9 | 39178 94630 | | Plate (diesel fuel) | プレート | 1 | |
| 9 | 39178 99730 | | Plate (diesel fuel) | プレート | 1 | EXP. ← |
| 10 | 39176 74600 | | Plate (caution, strainer) | プレート | 1 | |
| 11 | 39173 00400 | | Plate, complete | プレート (1セット) | 1 | Const. No. 12~16 |
| 12 | * * * | Z | Plate | プレート (39173 00400) | 1 | |
| | | | (caution, compressed air) | | | |
| 12 | * * * | Z | Plate | プレート (39173 04200) | 1 | EXP. ← |
| | | | (warning, compressed air) | | | |
| 13 | * * * | Z | Plate | プレート (39173 00400) | 1 | |
| | | | (caution, comp. oil & separator) | | | |
| 13 | * * * | Z | Plate (caution, fire) | プレート (39173 04200) | 1 | EXP. ← |
| 14 | * * * | Z | Plate | プレート (39173 00400) | 2 | (spare:1) |
| | | | (caution, rotation) | | | |
| 14 | * * * | Z | Plate | プレート (39173 04200) | 1 | EXP. ← |
| | | | (warning, cooling fan) | | | |

39 - 00 NAME PLATE

| 見出番号 Ref. NO. | 部 品 番 号 Part NO. | 互換性 Inter- change ability | 部 品 名 称 Part Name | 数量 Q'ty | 変 更 C/H | 備 考 Remarks |
|------------------|---------------------|------------------------------------|--|------------|------------|----------------|
| TRAILER BOX | | | | | | |
| 15 | * * * | Z | Plate (caution, rotation) 7° レート (39173 00400) | 1 | | |
| 15 | * * * | Z | Plate (warning, belt) 7° レート (39173 04200) | 1 | | EXP. ← |
| 16 | * * * | Z | Plate (warning, compressed air) 7° レート (39173 00400) | 1 | | |
| 16 | * * * | Z | Plate (danger, compressed air) 7° レート (39173 04200) | 1 | | EXP. ← |
| 17 | 39178 41930 | | Plate (level gauge) 7° レート | 1 | | |
| 18 | 39173 00500 | | Plate, complete (Const. No. 19~24 & 47) 7° レート (1セット) | 1 | | ◎ |
| 18 | 39173 00500 | | Plate, complete (Const. No. 19~22 & 47) 7° レート (1セット) | 1 | | ◎ |
| 18 | 39173 04200 | | Plate, complete (Const. No. 12~16 & 19~22) 7° レート (1セット) | 1 | | EXP. ← |
| 19 | * * * | Z | Plate (caution, radiator cap) 7° レート (39173 00500) | 1 | | |
| 19 | * * * | Z | Plate 7° レート (39173 04200) | 1 | | EXP. ← |
| 20 | * * * | Z | Plate (caution, high temp.) 7° レート (39173 00500) | 1 | | |
| 20 | * * * | Z | Plate 7° レート (39173 04200) | 1 | | EXP. ← |
| 21 | * * * | Z | Plate (caution, exhaust gases) 7° レート (39173 00500) | 1 | | |
| 21 | * * * | Z | Plate (warning, exhaust gases) 7° レート (39173 04200) | 1 | | EXP. ← |
| 22 | * * * | Z | Plate (caution, compressed air) 7° レート (39173 00500) | 1 | | |
| 22 | * * * | Z | Plate (warning, compressed air) 7° レート (39173 04200) | 1 | | EXP. ← |
| 23 | * * * | Z | Plate (warning, chocks) 7° レート (39173 00500) | 1 | | ◎ |
| 24 | * * * | Z | Plate (warning, draw bar) 7° レート (39173 00500) | 1 | | ◎ |
| 25 | 39173 00601 | | Plate, complete 7° レート (1セット) | 1 | | |
| 25 | 39173 02100 | | Plate, complete (Const. No. 26~30) 7° レート (1セット) | 1 | | EXP. ← |
| 26 | * * * | Z | Plate (fuel drain) 7° レート (39173 00601) | 1 | | |
| 26 | * * * | Z | Plate (fuel drain) 7° レート (39173 02100) | 1 | | EXP. ← |
| 27 | * * * | Z | Plate (radiator drain) 7° レート (39173 00601) | 1 | | |
| 27 | * * * | Z | Plate (radiator drain) 7° レート (39173 02100) | 1 | | EXP. ← |
| 28 | * * * | Z | Plate (eng. oil drain) 7° レート (39173 00601) | 1 | | |
| 28 | * * * | Z | Plate (eng. oil drain) 7° レート (39173 02100) | 1 | | EXP. ← |
| 29 | * * * | Z | Plate (oil cooler drain) 7° レート (39173 00601) | 1 | | |
| 29 | * * * | Z | Plate (oil cooler drain) 7° レート (39173 02100) | 1 | | EXP. ← |
| 30 | * * * | Z | Plate (receiver tank drain) 7° レート (39173 00601) | 1 | | |
| 30 | * * * | Z | Plate (receiver tank drain) 7° レート (39173 02100) | 1 | | EXP. ← |
| 31 | 39178 75120 | | Plate (AC) 7° レート | 2 | | SC ← |
| 31 | 39178 38620 | | Plate (DA) 7° レート | 2 | | SD ← |
| 32 | 39176 84900 | | Plate (notice) 7° レート | 1 | | SC/SD ← |
| 32 | 39176 92300 | | Plate (notice) 7° レート | 1 | | SC/SD (EXP.) ← |
| 33 | 39189 16100 | | Plate (air piping drain) 7° レート | 1 | | SC/SD ← |

39 - 00 NAME PLATE

| 見出番号 Ref. NO. | 部 品 番 号 Part NO. | 互換性 Inter- change ability | 部 品 名 称 Part Name | 数量 Q'ty | 変 更 C/H | 備 考 Remarks |
|-----------------------|---------------------|------------------------------------|--|------------|------------|----------------------|
| | | | | | | TRAILER BOX |
| 34 | 39176 84300 | | Plate (notice) フ レート | 1 | | ◎ |
| 35 | 39173 01701 | | Plate, complete フ レート (1セット) (Const. No. 36~38) | 1 | | ◎ |
| 36 | * * * | Z | Plate (caution, draw bar) フ レート (39173 01701) | 1 | | ◎ |
| 37 | * * * | Z | Plate (caution, caster) フ レート (39173 01701) | 1 | | ◎ |
| 38 | * * * | Z | Plate (notice) フ レート (39173 01701) | 4 | | ◎ |
| 39 | 39178 36820 | | Plate (notice) フ レート | 1 | | ◎ |
| 40 | 39176 50000 | | Plate (warning, battery) フ レート | 1 | | EXP. ← |
| 41 | * * * | | | | | |
| 42 | 39178 25210 | | Plate (LLC) フ レート | 1 | | EXP. ← |
| 43 | 39176 69300 | | Plate (lift position) フ レート | 1 | | EXP. ← |
| 44 | 39178 63100 | | Plate (speed limit) フ レート | 1 | | EXP. |
| 45 | 39178 63200 | | Plate (never exceed) フ レート | 1 | | EXP. |
| 46 | 44411 00500 | | Reflector 反射板 | 4 | | EXP. |
| 47 | * * * | Z | Plate フ レート (39173 00500) | 1 | | |
| (caution, high temp.) | | | | | | |
| 47 | 39176 69500 | | Plate フ レート | 1 | | EXP. ← |
| 48 | 39178 48130 | | Plate (energy saving) フ レート | 2 | | w. PURGE TYPE (JPN.) |
| 49 | 39178 47230 | | Plate (notice) フ レート | 1 | | SD ← |
| 50 | 39176 03510 | D | Plate (notice) フ レート | 2 | M 5-2 | ◎ |
| 51 | 39176 03310 | D | Plate (notice) フ レート | 1 | M200 | EXP. |
| 52 | 39178 45140 | D | Plate (Made in JAPAN) フ レート | 1 | M392 | EXP. ← |
| 52 -1 | 39178 84340 | A | Plate (Made in JAPAN) フ レート | 1 | M465 | EXP. ← |
| 53 | 39178 38151 | D | Plate (QR CODE) フ レート | 1 | M625 | |
| 54 | 39178 51250 | D | Plate (notice) フ レート | 1 | M640 | SC ← |
| 54 | 39178 51350 | D | Plate (notice) フ レート | 1 | M30-1 | SC (EXP.) |



41 - 00 ENGINE, EXHAUST, FUEL LINE & ELECTRIC

| 見出番号 Ref. NO. | 部 品 番 号 Part NO. | 互換性 Inter- change ability | 部 品 名 称 Part Name | 数量 Q'ty | 変 更 C/H | 備 考 Remarks |
|-----------------------------------|---------------------|------------------------------------|-------------------------|----------------|------------|-------------------------------|
| 41 - 00 ENGINE GROUP エンジン グループ | | | | | | |
| 1 | 43534 01702 | | Ring connector (Nipple) | リング コネクタ(ニップル) | 1 | |
| 2 | 03407 16022 | | Gasket | ガスケット | 2 | |
| 3 | 43532 05201 | | Nipple (Bolt) | ニップル(ボルト) | 1 | |
| 3 -1 | 43532 10200 | A | Nipple (Bolt) | ニップル(ボルト) | 1 | M626 |
| 4 | 03580 19054 | | Hose | ホース | 1 | |
| 5 | 03511 20035 | | Hose clip | ホース クリップ | 2 | |
| 6 | 41250 05400 | | Bracket | ブラケット | 1 | |
| | 02201 06016 | | Flange bolt | フランジ 付ボルト | 2 | |
| 7 | 03731 44004 | | Nipple | ニップル | 1 | |
| 8 | 03735 13004 | | Valve | バルブ | 1 | |
| 9 | 37170 02900 | | Joint | ジョイント | 1 | |
| 10 | 41290 01100 | | Filter ass'y | フィルタ | 1 | See Engine parts Fig. 10. |
| 42 - 00 EXHAUST GROUP エキゾースト グループ | | | | | | |
| 41 | 42100 74901 | | Exhaust muffler | エキゾースト マフラ | 1 | |
| 41 -1 | 42100 82601 | B | Exhaust muffler | エキゾースト マフラ | 1 | M32 |
| | 02246 08025 | | Bolt, w/w | ワッシャ付ボルト | 4 | |
| 42 | 42310 94600 | | Pipe | パイプ | 1 | |
| | 02915 01008 | | Hexagon flange nuts | フランジ 付ナット | 4 | |
| 43 | 42310 94701 | | Pipe | パイプ | 1 | |
| 44 | 42324 14700 | | Gasket | ガスケット | 1 | (YANMAR |
| 45 | 42230 17700 | | Belt | ベルト | 1 | 123901-18080) |
| 46 | 42230 19200 | | Belt | ベルト | 1 | |
| 46 -1 | 42230 20500 | A | Belt | ベルト | 1 | M24 |
| 47 | 42323 03600 | | Gasket | ガスケット | 2 | |
| | 02136 10035 | | Bolt | ボルト | 4 | |
| | 02912 06010 | | Nut | ナット | 4 | |
| | 03115 02010 | | Spring washer | スプリング ワッシャ | 4 | |
| 48 | 42240 22600 | | Bracket | ブラケット | 1 | |
| | 02201 08030 | | Flange bolt | フランジ 付ボルト | 2 | |
| 49 | 03830 08004 | | U-bolt | U-ボルト | 1 | |
| | 02915 00008 | | Hexagon flange nuts | フランジ 付ナット | 2 | |
| 50 | 42210 03400 | | Cap | キャップ | 1 | EXP. |
| 51 | 31130 26100 | D | Vibration isolator | 防振ゴム | 2 | M 4 |
| | | | ass'y | | | |
| 52 | 42240 29600 | D | Bracket | ブラケット | 2 | M 4 |
| 43 - 00 FUEL GROUP フュエル グループ | | | | | | |
| 81 | 43100 70900 | | Fuel tank | フュエル タンク | 1 | |
| 81 -1 | 43100 75902 | B | Fuel tank | フュエル タンク | 1 | M19 |
| 81 -2 | 43100 89701 | B | Fuel tank | フュエル タンク | 1 | M481 |
| 81 -3 | 43100 05810 | B | Fuel tank | フュエル タンク | 1 | M47 |
| 82 | 43220 01300 | | Cap | キャップ | 1 | |
| 82 -1 | 43220 03400 | B | Cap | キャップ | 1 | M481 (Incl. Strainer) |
| 82 | 43220 01700 | | Cap | キャップ | 1 | key type |
| | 52739 02100 | | Key | キー | 1 | (No. H800) |
| 82 -1 | 43220 03601 | B | Cap | キャップ | 1 | M481 key type(Incl. Strainer) |

41 - 00 ENGINE, EXHAUST, FUEL LINE & ELECTRIC

| 見出番号 Ref. NO. | 部 品 番 号 Part NO. | 互換性 Inter- change ability | 部 品 名 称 Part Name | 数量 Q'ty | 変 更 C/H | 備 考 Remarks |
|------------------|---------------------|------------------------------------|----------------------|------------|------------|------------------|
| 83 | 43210 01301 | C | Strainer | 1 | M481 | |
| 84 | 52728 80400 | | Cushion rubber | 1 | | |
| 84 -1 | 03407 67228 | B | Seal rubber | 1 | M30 | |
| 85 | 38465 17800 | | Cushion rubber | 1 | | |
| 85 -1 | 38465 18900 | B | Cushion rubber | 1 | M25 | |
| 86 | 38465 17900 | | Cushion rubber | 1 | | |
| 87 | 03811 27055 | | Vinyl tube | 1 | | |
| 87 -1 | 03811 27065 | A | Vinyl tube | 1 | M 4 | |
| 87 -2 | 03600 09065 | B | Hose | 1 | M30 | |
| | 03511 40020 | | Hose clip | 1 | | |
| 88 | 43310 29700 | | Belt | 2 | | |
| 89 | 43310 29800 | | Belt | 2 | | |
| | 02138 08035 | | Bolt | 2 | | |
| | 02915 00008 | | Hexagon flange nuts | 2 | | |
| | 03115 02008 | | Spring washer | 2 | | |
| | 03116 12008 | | Plain washer | 2 | | |
| 90 | 02201 08020 | | Flange bolt | 4 | | |
| 91 | 03731 42006 | | Nipple | 1 | | |
| 91 -1 | 03730 06070 | B | Nipple | 1 | M19 | |
| 92 | 03731 21006 | | Elbow | 1 | | |
| 93 | 03735 13006 | | Valve | 1 | | |
| 94 | 03734 60196 | | Nipple | 1 | | |
| 95 | 03570 19008 | | Hose | 1 | | |
| 96 | 43550 03600 | | Sedimenter | 1 | | See Engine parts |
| | 02201 08070 | | Flange bolt | 1 | | Fig. 16. |
| 97 | 43650 02700 | | Fuel pump | 1 | | See Engine parts |
| | 02248 06016 | | Bolt, w/w | 2 | | Fig. 16. |
| 98 | 44238 01000 | | Holder | 1 | | |
| 99 | 03600 08065 | | Hose | 1 | | |
| 99 -1 | 43510 12500 | A | Hose | 1 | M385 | |
| 100 | 03600 08068 | | Hose | 1 | | |
| 100 -1 | 43510 12600 | A | Hose | 1 | M385 | |
| 100 | 03600 08090 | | Hose | 1 | | EXP. |
| 101 | 03600 08042 | | Hose | 1 | | |
| 102 | 03511 10013 | | Hose clip | 4 | | |
| 102 -1 | 03511 40020 | A | Hose clip | 4 | M385 | |
| 102 | 03511 10013 | | Hose clip | 6 | | EXP. |
| 102 -1 | 03511 40020 | A | Hose clip | 6 | M385 | EXP. |
| 103 | 43540 08100 | | Filter ass'y | 1 | | EXP. |
| | 43541 02400 | | Element | 1 | | EXP. |
| | 02201 08030 | | Flange bolt | 2 | | EXP. |
| 104 | 43534 05000 | | Ring connector | 2 | | EXP. |
| 105 | 43532 09200 | | Nipple (Bolt) | 2 | | EXP. |
| 106 | 43531 02000 | | Gasket | 4 | | EXP. |
| 107 | 03600 08030 | | Hose | 1 | | EXP. |
| 107 -1 | 43510 11500 | A | Hose | 1 | M385 | EXP. |
| 108 | 03425 00001 | | Vinyl clip | 5 | | |
| 109 | 38465 13500 | | Cushion rubber | 1 | | |
| 109 -1 | 38465 18900 | B | Cushion rubber | 1 | M25 | |
| 110 | 03511 10017 | | Hose clip | 2 | | |
| 111 | 43543 01400 | | Filter, cartridge | 1 | | See Engine parts |
| 112 | 43440 04600 | D | Cover | 1 | M348 | Fig. 16. |

41 - 00 ENGINE, EXHAUST, FUEL LINE & ELECTRIC

| 見出番号 Ref. NO. | 部 品 番 号 Part NO. | 互換性 Inter- change ability | 部 品 名 称 Part Name | 数量 Q'ty | 変 更 C/H | 備 考 Remarks |
|-------------------------------------|---------------------|------------------------------------|-----------------------|--------------|------------|--------------------|
| 113 | 03511 40016 | | Hose clip | ホース クリップ | 2 | |
| 114 | 03570 08042 | | Hose | ホース | 1 | |
| 114 -1 | 03570 08046 | B | Hose | ホース | 1 | M43 |
| 115 | 52739 04400 | D | Key | キー | 1 | M592 (No. H609) |
| 44 - 00 ELECTRIC GROUP エレクトリック グループ | | | | | | |
| 131 | 44210 08500 | Y | Battery | バ ッテリ | 1 | (95D31R) |
| 131 | 44210 06700 | Y | Battery | バ ッテリ | 1 | (95D31R) |
| 132 | 44220 04500 | | Cover | カバ ー | 1 | |
| 133 | 44243 04300 | | Holder | ホルダ ー | 2 | |
| 134 | 44220 25000 | | Cover | カバ ー | 1 | |
| 135 | 44364 06500 | | Thermo sensor | サーモ センサ | 2 | |
| 135 -1 | 44364 08200 | A | Thermo sensor | サーモ センサ | 2 | M321 |
| | 06540 07020 | | Corrugated tube | コルゲ ート チューブ | 1 | (protector) |
| 136 | 37189 36000 | | Bushing | ブ ッシング | 2 | |
| 137 | 44328 21800 | | Pressure switch | 油圧スイッチ | 1 | (YANMAR |
| | | | | | | 114250-39450) |
| 138 | 44346 16400 | C | Relay (safety) | リレー | 1 | M47 (YANMAR |
| | | | | | | 119802-77200) |
| 139 | 44327 05000 | | Time relay (solenoid) | ヒータ リレー | 1 | (YANMAR |
| 139 -1 | 44327 05000 | B | Time relay (heater) | タイム リレー | 1 | M47 119650-77910) |
| 140 | 44346 08300 | | Relay (heater) | リレー | 1 | (YANMAR |
| | | | | | | 119247-77100) |
| 140 -1 | 44327 05000 | B | Time relay (starter) | タイム リレー | 1 | M47 (YANMAR |
| | | | | | | 119650-77910) |
| | 46921 02300 | C | Silicon rectifier | ダイオード | 1 | M47 (YANMAR |
| | | | | | | 119643-66900) |
| 141 | 46811 24100 | | Solenoid valve | 電磁弁 | 1 | |
| | 02248 05010 | | Bolt, w/w | ワッシャ付ボルト | 2 | |
| 142 | 46450 98100 | | Bracket | ブラケット | 1 | |
| 143 | 44327 08700 | | Time relay (solenoid) | タイム リレー | 1 | (YANMAR |
| | | | | | | 129211-77920) |
| 143 -1 | 44346 08300 | B | Relay (starting) | リレー | 1 | (YANMAR |
| | | | | | | 119247-77100) |
| 144 | 44327 06100 | | Time relay (heater) | タイム リレー | 1 | (YANMAR |
| | | | | | | 128300-77920) |
| 144 -1 | 44327 05000 | B | Time relay (solenoid) | タイム リレー | 1 | M47 (YANMAR |
| 145 | 44470 02100 | | Fuse box | ヒューズ ボックス | 2 | 119650-77910) |
| | 46934 05000 | | Fuse (5A) | ヒューズ | 2 | |
| 146 | 44470 02600 | | Fuse box | ヒューズ ボックス | 1 | |
| | 46934 05100 | | Fuse (30A) | ヒューズ | 1 | |
| 147 | 44250 08710 | | Bracket | ブラケット | 1 | |
| 147 -1 | 44250 82310 | B | Bracket | ブラケット | 1 | M47 |
| 148 | 44363 00700 | | Fusible link | フューズブル リンク | 1 | (ISUZU 38560-3370) |
| 149 | 44250 34210 | | Bracket | ブラケット | 1 | |
| 150 | 03407 68106 | | Seal rubber | シール ラバ ー | 2 | |
| 151 | 36110 02111 | | Instrument panel | インストルメント パネル | 1 | w/o Tachometer |
| 151 -1 | 36110 37010 | B | Instrument panel | インストルメント パネル | 1 | M47 w/o Tachometer |
| 151 | 36110 02211 | | Instrument panel | インストルメント パネル | 1 | w. Tachometer |

41 - 00 ENGINE, EXHAUST, FUEL LINE & ELECTRIC

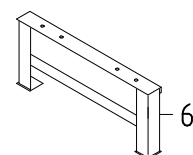
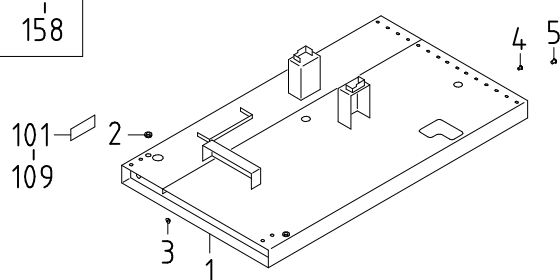
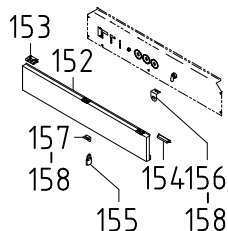
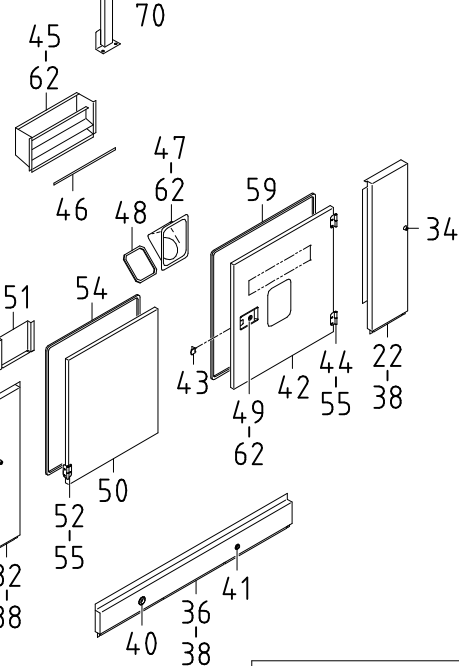
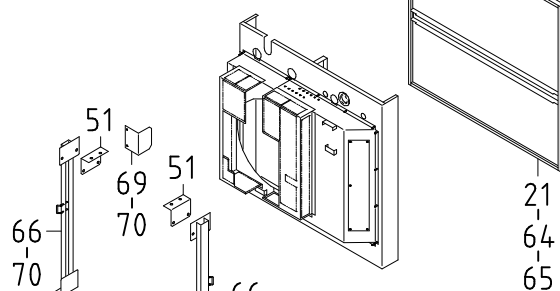
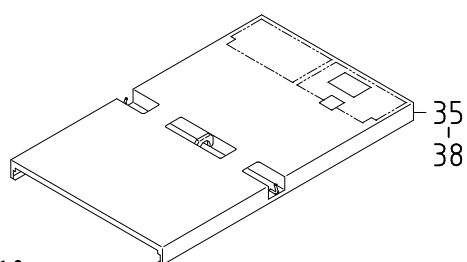
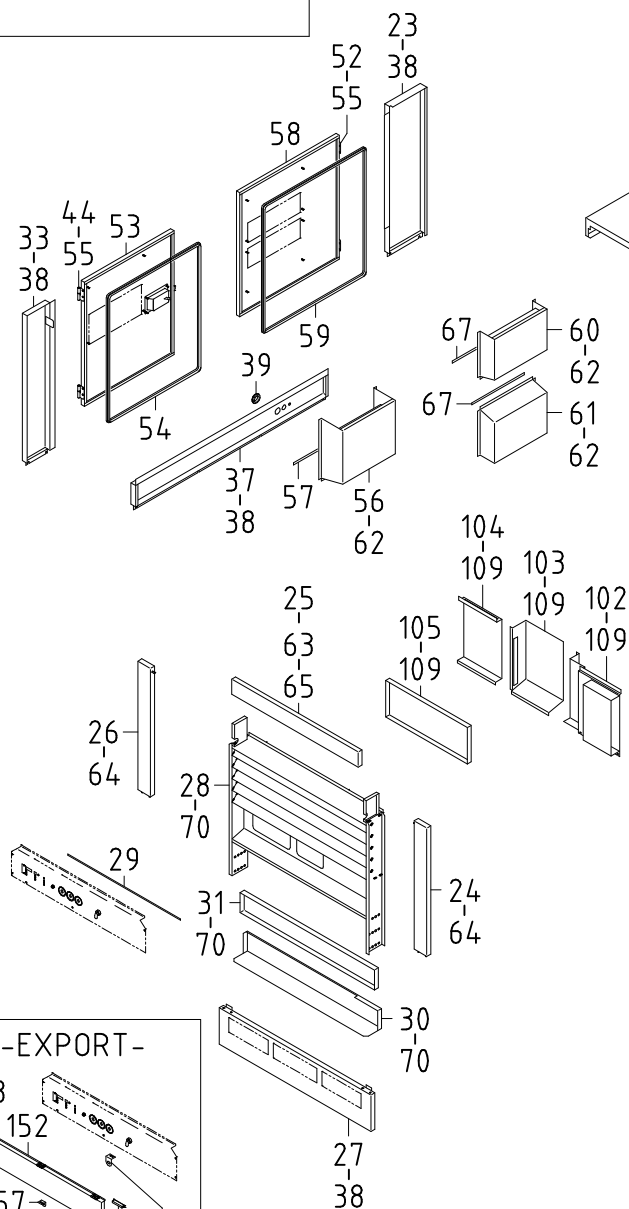
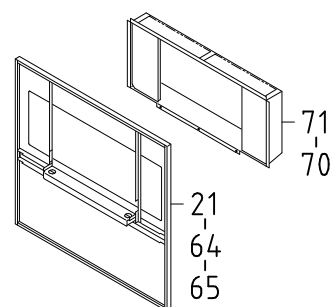
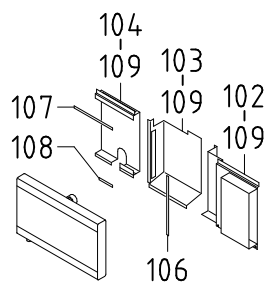
| 見出番号 Ref. NO. | 部 品 番 号 Part NO. | 互換性 Inter- change ability | 部 品 名 称 Part Name | 数量 Q'ty | 変 更 C/H | 備 考 Remarks |
|------------------|---------------------|------------------------------------|----------------------|------------|------------|--------------------------|
| 152 | 36146 08600 | | Tachometer | 1 | | |
| 153 | 46879 51801 | | Controller complete | 1 | | w/o PURGE TYPE |
| 153 -1 | 46870 87300 | B | Controller | 1 | M47 | w/o PURGE TYPE |
| 153 | 46879 50700 | | Controller complete | 1 | | w. PURGE TYPE |
| 154 | 07885 25070 | | Cable | 1 | | (batt. ~starter) |
| | 44462 05500 | | Insulator | 1 | | (red) |
| | 06540 15060 | | Corrugated tube | 1 | | (protector) |
| 155 | 44462 00800 | | Insulator | 1 | | |
| 156 | 07888 51050 | | Cable | 1 | | (batt. ~earth) |
| | 02201 10020 | | Flange bolt | 1 | | |
| 157 | 44322 07300 | | Starter switch | 1 | | (YANMAR 129115-91250) |
| | 52739 00600 | | Key | 2 | | (YANMAR 129115-91270) |
| 158 | 36149 02800 | | Hour meter | 1 | | |
| 158 -1 | 36149 03000 | A | Hour meter | 1 | M40 | |
| 158 -2 | 36149 03000 | C | Hour meter | 1 | M47 | |
| 159 | 36158 00500 | C | Gauge, fuel | 1 | M47 | |
| 160 | 46167 02900 | | Select switch | 1 | | w. PURGE TYPE |
| 161 | 46480 47300 | | Cover | 1 | | w. PURGE TYPE |
| | 02709 00410 | | Tapping screw | 2 | | w. PURGE TYPE |
| 162 | 52728 18210 | | Cushion rubber | 1 | | w. PURGE TYPE |
| 163 | 03620 41002 | | Plug | 2 | | w/o PURGE TYPE |
| 163 | 44328 20600 | | Pressure switch | 2 | | w. PURGE TYPE |
| 164 | 36159 03800 | | Sending unit | 1 | | Incl. No. 165 |
| 164 -1 | 36159 00300 | B | Sending unit | 1 | M47 | Incl. No. 165 |
| | 02345 65012 | | Screw | 5 | | |
| | 03115 02005 | | Spring washer | 5 | | |
| | 03116 12005 | | Plain washer | 5 | | |
| 165 | GB990 00500 | | Gasket | 1 | | |
| 165 -1 | 36153 00600 | B | Gasket | 1 | M47 | |
| 166 | 44490 70234 | | Wiring harness | 1 | | (main) |
| 166 -1 | 44490 60851 | B | Wiring harness | 1 | M47 | (main) |
| 167 | 44490 71132 | C | Wiring harness | 1 | M47 | (in-pane) |
| 168 | 44290 44300 | | Guide | 1 | | |
| | 02201 08012 | | Flange bolt | 1 | | |
| | 02201 10020 | | Flange bolt | 2 | | |
| 169 | 02201 06016 | | Flange bolt | 10 | | |
| 170 | 02915 00006 | | Hexagon flange nuts | 13 | | |
| 170 -1 | 02915 00006 | Q | Hexagon flange nuts | 12 | M47 | |
| 171 | 44470 01600 | D | Fuse box | 1 | M47 | |
| | 46934 03200 | D | Fuse(10A) | 1 | M47 | |
| 172 | 44462 00800 | D | Insulator | 1 | M47 | |

38 - 00

COOLING GROUP

クーリング グループ

| | | | | | | |
|--------|-------------|---|-------------|---|-----|---|
| 201 | 44290 44800 | | Guide | 1 | S | |
| 201 -1 | 44290 45800 | B | Guide | 1 | M 6 | S |
| | 02201 08020 | | Flange bolt | 2 | | S |
| 202 | 37181 03600 | | Clip | 5 | | S |



51 - 00 FRAME & BONNET

| 見出番号 Ref. NO. | 部 品 番 号 Part NO. | 互換性 Inter- change ability | 部 品 名 称 Part Name | 数量 Q'ty | 変 更 C/H | 備 考 Remarks |
|------------------|---------------------|------------------------------------|-------------------------------|------------|------------|----------------|
| 51 - 00 | | | FRAME GROUP | フレーム グループ | | TRAILER BOX |
| 1 | 51100 20440 | | Frame | フレーム | 1 | |
| 1 -1 | 51100 26042 | B | Frame | フレーム | 1 M 4 | |
| 1 -2 | 51100 64240 | B | Frame | フレーム | 1 M32 | |
| 1 -3 | 51100 80340 | B | Frame | フレーム | 1 M35 | |
| 2 | 03403 00303 | | Grommet | グロメット | 2 | |
| 3 | 03403 10019 | | Grommet | グロメット | 2 | |
| 3 | 03403 10019 | | Grommet | グロメット | 4 | EXP. ◎ |
| 3 -1 | 03403 10019 | Q | Grommet | グロメット | 2 M 5 | — ◎ |
| 4 | 37181 07200 | | Clip | クリップ | 4 | EXP. |
| 4 | 37181 07200 | C | Clip | クリップ | 6 M 5 | ◎ |
| 5 | 37181 07400 | | Clip | クリップ | 4 | ◎ |
| 5 -1 | 52350 63420 | B | Cover | カバー | 1 M 5 | ◎ |
| | 02135 16040 | D | Bolt | ボルト | 4 M 5 | ◎ |
| | 03115 02016 | D | Spring washer | スプリング ワッシャ | 4 M 5 | ◎ |
| | 03116 12016 | D | Plain washer | プレーン ワッシャ | 4 M 5 | ◎ |
| 6 | 51410 24500 | | Stand(for draw bar) | スタンド | 1 | EXP. |
| | 02912 08016 | | Nut | ナット | 4 | EXP. |
| | 03116 12016 | | Plain washer | プレーン ワッシャ | 4 | EXP. |
| 52 - 00 | | | BONNET GROUP | ボンネット グループ | | |
| 21 | 52100 76721 | | Cover | カバー | 1 | S/SC ← |
| 21 | 52100 83920 | | Cover | カバー | 1 | SD ← |
| 22 | 52100 76820 | | Cover | カバー | 1 | |
| 23 | 52100 77520 | | Cover | カバー | 1 | |
| 24 | 52100 77020 | | Cover | カバー | 1 | |
| 24 -1 | 52100 89120 | B | Cover | カバー | 1 M12 | |
| 25 | 52100 77120 | | Cover | カバー | 1 | |
| 25 -1 | 52100 88920 | B | Cover | カバー | 1 M12 | |
| | 02915 00008 | | Hexagon flange nuts | フランジ 付ナット | 2 | |
| 26 | 52100 77420 | | Cover | カバー | 1 | |
| 26 -1 | 52100 89020 | B | Cover | カバー | 1 M12 | |
| 27 | 52100 77220 | | Cover | カバー | 1 | |
| 27 -1 | 52100 86220 | B | Cover | カバー | 1 M 4 | |
| 28 | 52370 70902 | | Duct | ダクト | 1 | |
| 28 -1 | 52370 39010 | B | Duct | ダクト | 1 M35 | |
| 29 | 03407 68089 | | Seal rubber | シール ラバー | 1 | |
| 30 | 52350 54120 | | Cover | カバー | 1 | |
| 30 -1 | 52350 37930 | B | Cover | カバー | 1 M35 | |
| 31 | 52350 54220 | | Cover | カバー | 1 | |
| 32 | 52100 76920 | | Cover | カバー | 1 | |
| 33 | 52100 77620 | | Cover | カバー | 1 | |
| 34 | 31131 04100 | | Rubber, vibration isolator | ラバー | 4 | |
| 35 | 52300 09420 | | Top cover | トップ カバー | 1 | |
| 35 -1 | 52300 24522 | B | Top cover | トップ カバー | 1 M 4 | |
| 36 | 52400 05421 | | Side cover | サイド カバー | 1 | |
| 36 -1 | 52400 72820 | B | Side cover | サイド カバー | 1 M35 | |

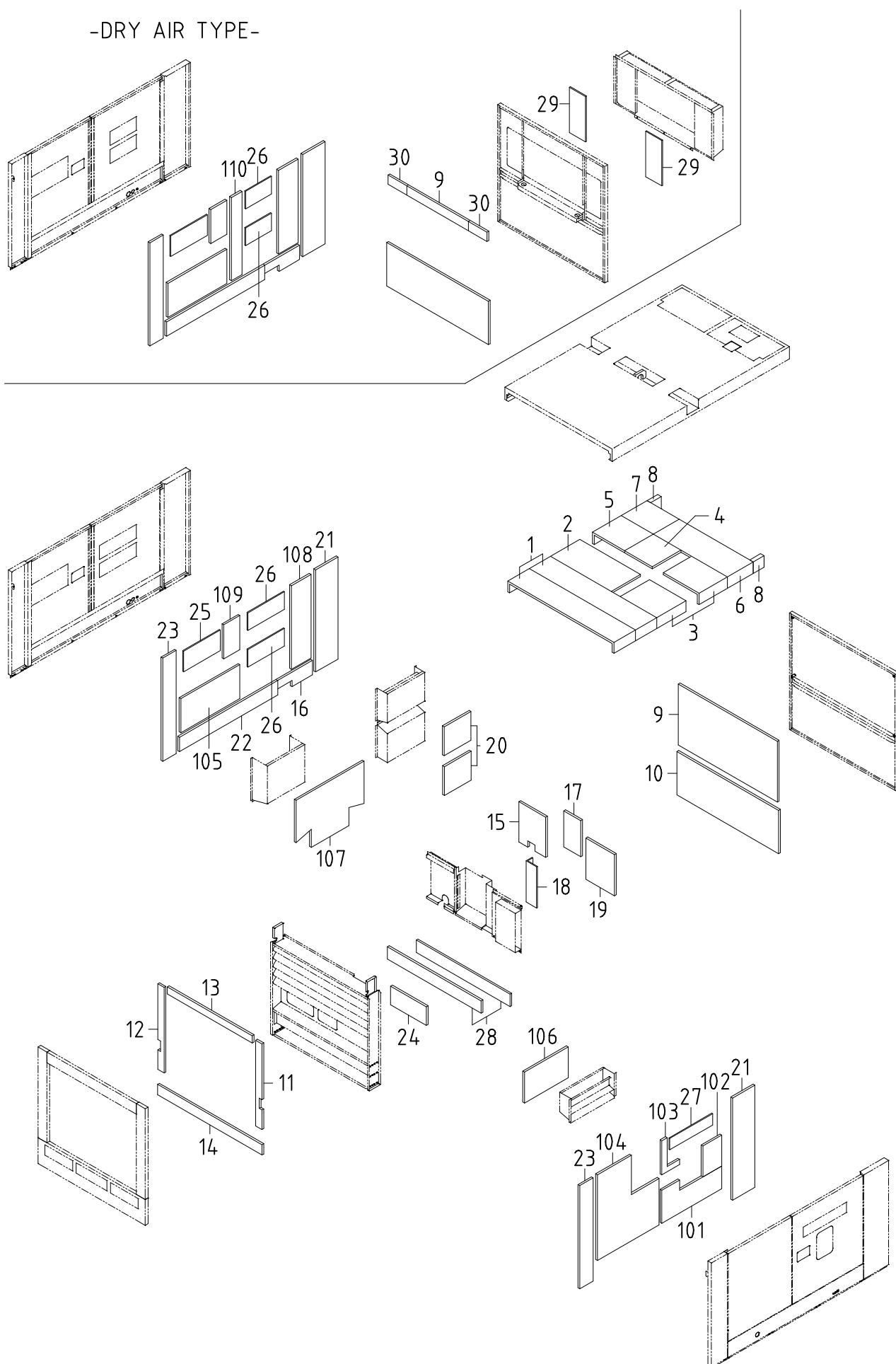
51 - 00 FRAME & BONNET

| 見出番号 Ref. NO. | 部 品 番 号 Part NO. | 互換性 Inter- change ability | 部 品 名 称 Part Name | 数量 Q'ty | 変 更 C/H | 備 考 Remarks |
|------------------|---------------------|------------------------------------|----------------------|------------|------------|----------------|
| TRAILER BOX | | | | | | |
| 37 | 52400 05820 | | Side cover | サイド カバ ー | 1 | |
| 37 -1 | 52400 72720 | B | Side cover | サイド カバ ー | 1 | M35 |
| 38 | 02201 06016 | | Flange bolt | フランジ 付ボ ルト | 18 | |
| | 02201 08020 | | Flange bolt | フランジ 付ボ ルト | 24 | |
| 39 | 03402 00404 | | Eyelet ring | アイレット リンク | 2 | |
| 40 | 03402 00322 | | Eyelet ring | アイレット リンク | 1 | |
| 41 | 03402 00252 | | Eyelet ring | アイレット リンク | 1 | |
| 42 | 52450 12230 | | Door | ド ア | 1 | |
| 42 -1 | 52450 01140 | B | Door | ド ア | 1 | M39 |
| 43 | 52160 34600 | | Bracket | ブ ラケット | 2 | |
| | 52746 01900 | | Cap | キャップ | 2 | |
| | 02401 64012 | | Screw | スクリ ュ | 4 | |
| 44 | 52480 13800 | | Hinge | ヒンジ | 4 | |
| 45 | 52800 11010 | | Duct | ダ クト | 1 | |
| 45 -1 | 52800 34110 | B | Duct | ダ クト | 1 | M39 |
| 46 | 03407 66842 | | Seal rubber | シール ラバ ー | 1 | |
| 46 -1 | 03407 68073 | B | Seal rubber | シール ラバ ー | 1 | M39 |
| 47 | 52220 10700 | | Cover | カバ ー | 1 | |
| 48 | 43322 07300 | C | Cushion | クッション | 1 | M30 |
| 49 | 52710 03601 | | Catch | キャッチ | 4 | key type |
| | 52739 03400 | | Key | キー | 2 | (No. 0200) |
| 50 | 52450 12330 | | Door | ド ア | 1 | |
| 51 | 52630 13000 | | Stay | ステイ | 2 | |
| | 02135 12040 | | Bolt | ボ ルト | 4 | |
| | 03115 06012 | | Spring washer | スプリング ワッシャ | 4 | |
| | 03116 15012 | | Plain washer | プレーン ワッシャ | 4 | |
| 52 | 52480 14400 | | Hinge | ヒンジ | 4 | |
| 53 | 52450 12430 | | Door | ド ア | 1 | |
| 53 -1 | 52450 01240 | B | Door | ド ア | 1 | M39 |
| 54 | 03407 64720 | | Seal rubber | シール ラバ ー | 2 | |
| 55 | 02136 08016 | | Bolt | ボ ルト | 32 | |
| 56 | 52800 11110 | | Duct | ダ クト | 1 | S/SC ← |
| 56 -1 | 52800 34210 | B | Duct | ダ クト | 1 | M39 S/SC ← |
| 56 | 52800 13610 | | Duct | ダ クト | 1 | SD ← |
| 56 -1 | 52800 34510 | B | Duct | ダ クト | 1 | M39 SD ← |
| 57 | 03407 66866 | | Seal rubber | シール ラバ ー | 1 | |
| 57 -1 | 03407 68087 | B | Seal rubber | シール ラバ ー | 1 | M39 |
| 58 | 52450 15530 | | Door | ド ア | 1 | S/SC ← |
| 58 -1 | 52450 01340 | B | Door | ド ア | 1 | M39 S/SC ← |
| 58 | 52450 19230 | | Door | ド ア | 1 | SD ← |
| 58 -1 | 52450 01440 | B | Door | ド ア | 1 | M39 SD ← |
| 59 | 03407 64745 | | Seal rubber | シール ラバ ー | 2 | |
| 60 | 52800 11910 | | Duct | ダ クト | 1 | S/SC ← |
| 60 -1 | 52800 34310 | B | Duct | ダ クト | 1 | M39 S/SC ← |
| 60 | 52800 13410 | | Duct | ダ クト | 1 | SD ← |
| 60 -1 | 52800 34610 | B | Duct | ダ クト | 1 | M39 SD ← |
| 61 | 52800 11810 | | Duct | ダ クト | 1 | S/SC ← |
| 61 -1 | 52800 34410 | B | Duct | ダ クト | 1 | M39 S/SC ← |
| 61 | 52800 13310 | | Duct | ダ クト | 1 | SD ← |
| 61 -1 | 52800 34710 | B | Duct | ダ クト | 1 | M39 SD ← |
| 62 | 02915 00006 | | Hexagon flange nuts | フランジ 付ナット | 36 | |
| 62 -1 | 02915 00006 | Q | Hexagon flange nuts | フランジ 付ナット | 46 | M39 |

51 - 00 FRAME & BONNET

| 見出番号 Ref. NO. | 部 品 番 号 Part NO. | 互換性 Inter- change ability | 部 品 名 称 Part Name | 数量 Q'ty | 変 更 C/H | 備 考 Remarks |
|-------------------------------------|---------------------|------------------------------------|----------------------|------------|------------|----------------|
| TRAILER BOX | | | | | | |
| 63 | 03407 66863 | | Seal rubber | 2 | | |
| 64 | 02201 08050 | | Flange bolt | 8 | | |
| 65 | 02201 08020 | | Flange bolt | 4 | | |
| 66 | 52620 46200 | | Lifting bail | 2 | | |
| | 02135 12040 | | Bolt | 8 | | |
| | 02912 08012 | | Nut | 4 | | (for stay) |
| | 03115 02012 | | Spring washer | 8 | | |
| | 03116 12012 | | Plain washer | 12 | | |
| 67 | 03407 66866 | | Seal rubber | 2 | | S/SC ← |
| 67 -1 | 03407 68073 | B | Seal rubber | 2 | M39 | S/SC ← |
| 67 | 03407 66866 | | Seal rubber | 2 | | SD ← |
| 67 -1 | 03407 68066 | B | Seal rubber | 2 | M39 | SD ← |
| 68 | * * * | | | | | |
| 69 | 42260 21300 | | Cover | 1 | | S/SC ← |
| 69 | 42260 21400 | | Cover | 1 | | SD ← |
| 70 | 02201 06016 | | Flange bolt | 24 | | S/SC ← |
| 70 | 02201 06016 | | Flange bolt | 37 | | SD ← |
| 71 | 52800 13510 | | Duct | 1 | | SD ← |
| 38 - 00 COOLING GROUP クーリング グループ | | | | | | |
| 101 | 38580 09000 | | Cover | 1 | | S ← |
| 102 | 52350 59020 | | Cover | 1 | | |
| 103 | 52350 59320 | | Cover | 1 | | S ← |
| 103 | 52350 59120 | | Cover | 1 | | SC ← |
| 103 | 52350 61820 | | Cover | 1 | | SD ← |
| 104 | 52350 59420 | | Cover | 1 | | S ← |
| 104 | 52350 59220 | | Cover | 1 | | SC/SD ← |
| 105 | 52350 58920 | | Cover | 1 | | S ← |
| 106 | 03407 66814 | | Seal rubber | 1 | | SC/SD ← |
| 107 | 03407 66833 | | Seal rubber | 1 | | SC/SD ← |
| 108 | 03407 66871 | | Seal rubber | 1 | | SC/SD ← |
| 109 | 02201 06016 | | Flange bolt | 21 | | S ← |
| 109 | 02201 06016 | | Flange bolt | 13 | | SC/SD ← |
| 39 - 00 ACCESSORY GROUP アクセサリー グループ | | | | | | |
| 151 | 39200 09700 | | Tool box | 1 | | |
| 151 -1 | 39200 05202 | A | Tool box | 1 | M21 | |
| | 02915 00006 | | Hexagon flange nuts | 4 | | |
| 152 | 52450 12730 | | Door | 1 | | EXP. ← |
| 152 -1 | 52450 22430 | B | Door | 1 | M12 | EXP. ← |
| 153 | 52480 14300 | | Hinge | 3 | | EXP. ← |
| | 02401 64012 | | Screw | 12 | | EXP. ← |
| | 02915 00004 | | Hexagon flange nuts | 6 | | EXP. ← |
| 154 | 52710 04900 | | Latch ass'y | 2 | | EXP. ← |
| 155 | 52723 00100 | | Lock ass'y | 1 | | EXP. ← |
| 155 -1 | 52723 01200 | A | Lock ass'y | 1 | M46 | EXP. ← |
| 156 | 52555 17701 | | Plate | 1 | | EXP. ← |
| 157 | 52555 17800 | | Plate | 1 | | EXP. ← |
| 158 | 03260 03010 | | Blind rivet | 4 | | EXP. ← |

- DRY AIR TYPE -

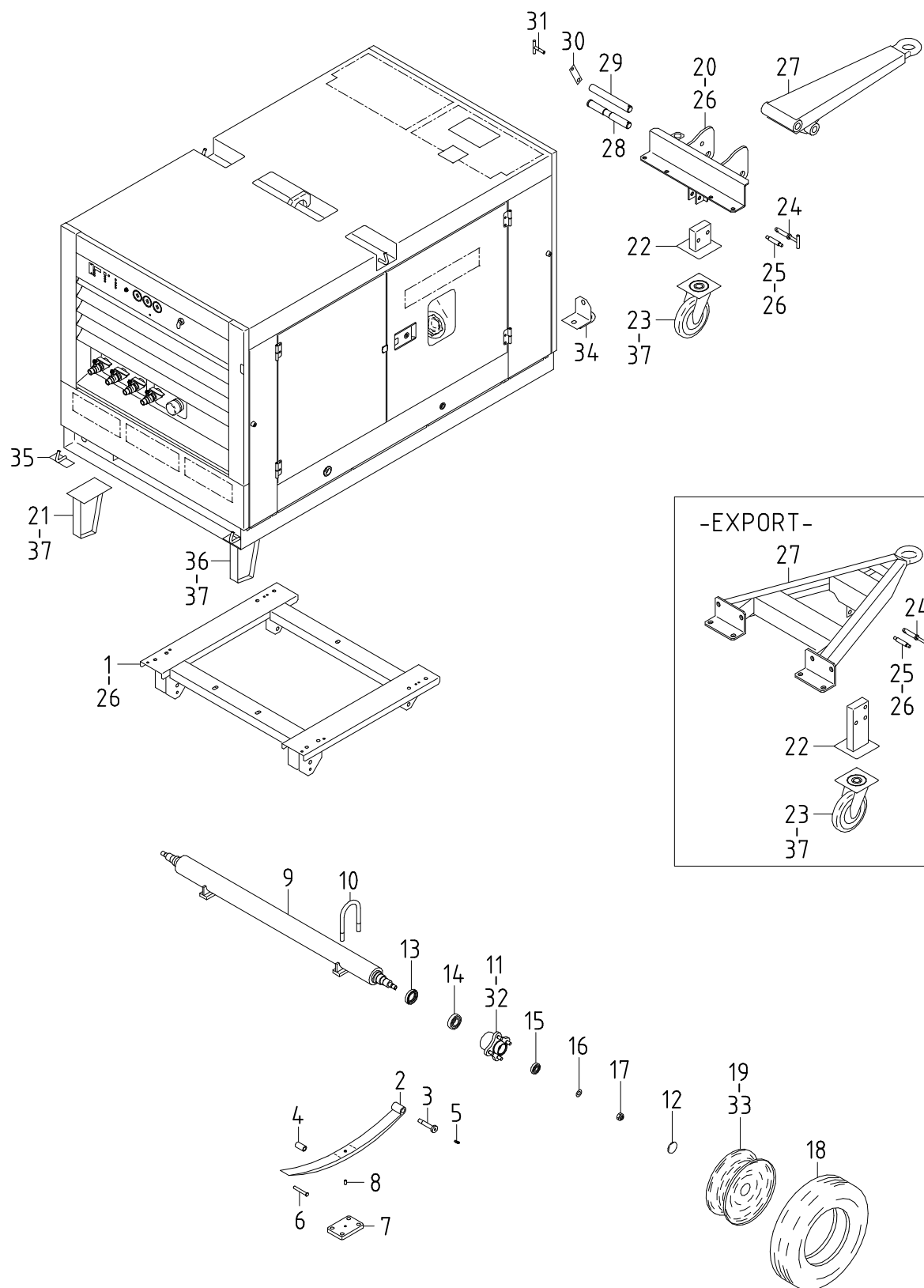


52 - 00 LINING

| 見出番号 Ref. NO. | 部 品 番 号 Part NO. | 互換性 Inter- change ability | 部 品 名 称 Part Name | 数量 Q'ty | 変 更 C/H | 備 考 Remarks |
|------------------|---------------------|------------------------------------|--|------------|------------|----------------|
| | 52900 94313 | | URETHANE FOAM KIT ウレタン フォーム キット | | | S/SC |
| | 52900 99310 | B | URETHANE FOAM KIT ウレタン フォーム キット (Const. No. 1~28 & 101~109) | | M12 | S/SC |
| | 52900 96612 | | URETHANE FOAM KIT ウレタン フォーム キット | | | SD |
| | 52900 99410 | B | URETHANE FOAM KIT ウレタン フォーム キット (Const. No. 1~30 & 101~110) | | M12 | SD |
| 1 | 52959 55150 | | Lining ライニング | 2 | | |
| 2 | 52959 54950 | | Lining ライニング | 1 | | |
| 3 | 52959 21950 | | Lining ライニング | 2 | | |
| 4 | 52959 24530 | | Lining ライニング | 1 | | |
| 5 | 52926 21500 | | Lining ライニング | 1 | | |
| 6 | 52959 03940 | | Lining ライニング | 1 | | |
| 7 | 52926 25300 | | Lining ライニング | 1 | | |
| 8 | 52959 52930 | | Lining ライニング | 2 | | |
| 9 | 52919 00930 | | Lining ライニング | 1 | | S/SC |
| 9 | 52919 35910 | | Lining ライニング | 1 | | SD |
| 9 -1 | 52919 29720 | B | Lining ライニング | 1 | M 7-1 | SD |
| 10 | 52919 69800 | | Lining ライニング | 1 | | |
| 11 | 52931 78420 | | Lining ライニング | 1 | | |
| 11 -1 | 52931 83220 | B | Lining ライニング | 1 | M12 | |
| 12 | 52931 78520 | | Lining ライニング | 1 | | |
| 12 -1 | 52931 83320 | B | Lining ライニング | 1 | M12 | |
| 13 | 52959 80540 | | Lining ライニング | 1 | | |
| 13 -1 | 52959 64450 | B | Lining ライニング | 1 | M12 | |
| 14 | 52959 48750 | | Lining ライニング | 1 | | |
| 15 | 52926 25800 | | Lining ライニング | 1 | | |
| 15 -1 | 52926 25700 | B | Lining ライニング | 1 | M 7-1 | |
| 16 | 52931 78620 | | Lining ライニング | 1 | | |
| 17 | 52926 25900 | | Lining ライニング | 1 | | |
| 18 | 52926 25500 | | Lining ライニング | 1 | | |
| 19 | 52926 25600 | | Lining ライニング | 1 | | |
| 20 | 52926 25700 | | Lining ライニング | 2 | | S/SC |
| 20 | 52926 24200 | | Lining ライニング | 2 | | SD |
| 21 | 52919 12210 | | Lining ライニング | 2 | | |
| 22 | 52959 55250 | | Lining ライニング | 1 | | |
| 23 | 52959 53530 | | Lining ライニング | 2 | | |
| 24 | 52926 26000 | | Lining ライニング | 1 | | |
| 25 | 52928 46500 | | Lining ライニング | 1 | | |
| 26 | 52928 16300 | | Lining ライニング | 2 | | S/SC |
| 26 | 52928 46800 | | Lining ライニング | 2 | | SD |
| 27 | 52928 46600 | | Lining ライニング | 1 | | |
| 28 | 52959 24240 | | Lining ライニング | 2 | | |
| 29 | 52919 04430 | D | Lining ライニング | 2 | M 7-1 | SD |
| 30 | 52919 13820 | D | Lining ライニング | 2 | M 7-1 | SD |
| 101 | 52978 07400 | | Lining ライニング | 1 | | |
| 101 -1 | 52978 09800 | B | Lining ライニング | 1 | M 5-1 | |
| 102 | 52977 15400 | | Lining ライニング | 1 | | |
| 102 -1 | 52977 22800 | B | Lining ライニング | 1 | M 5-1 | |
| 103 | 52978 07500 | | Lining ライニング | 1 | | |
| 104 | 52978 09500 | | Lining ライニング | 1 | | |
| 105 | 52977 16000 | | Lining ライニング | 1 | | |

52 - 00 LINING

| 見出番号 Ref. NO. | 部 品 番 号 Part NO. | 互換性 Inter- change ability | 部 品 名 称 Part Name | 数量 Q' ty | 変 更 C/H | 備 考 Remarks |
|------------------|---------------------|------------------------------------|----------------------|-------------|------------|----------------|
| 106 | 52977 15700 | | Lining ライニング | 1 | | |
| 107 | 52978 07600 | | Lining ライニング | 1 | | S/SC |
| 107 | 52978 09700 | | Lining ライニング | 1 | | SD |
| 108 | 52977 15800 | | Lining ライニング | 1 | | |
| 109 | 52977 15900 | | Lining ライニング | 1 | | |
| 110 | 52977 22700 | | Lining ライニング | 1 | | SD |



54 - 00 RUNNING & STEERING

| 見出番号 Ref. NO. | 部 品 番 号 Part NO. | 互換性 Inter- change ability | 部 品 名 称 Part Name | 数量 Q'ty | 変 更 C/H | 備 考 Remarks |
|----------------------------------|---------------------|------------------------------------|---------------------------|------------|------------|----------------------|
| 54 - 00 RUNNING GROUP ランニング グループ | | | | | | |
| 1 | 54610 01500 | | Bracket | ブラケット | 1 | |
| 1 -1 | 54610 02400 | B | Bracket | ブラケット | 1 | M484 |
| | 02135 12030 | | Bolt | ボルト | 8 | |
| 2 | 54500 02900 | | Leaf spring ass'y | リーフ スプリング | 2 | |
| 2 -1 | 54500 03800 | B | Leaf spring ass'y | リーフ スプリング | 2 | M484 |
| 3 | 54624 02000 | | Pin | ピン | 4 | |
| 3 -1 | 54624 02100 | B | Pin | ピン | 4 | M484 |
| | 02914 50016 | | Locking nut | ロック ナット | 4 | |
| | 03116 12016 | | Plain washer | プレーン ワッシャ | 4 | |
| 4 | 54622 00300 | | Bushing | ブッシング | 2 | |
| 4 -1 | 54622 00500 | B | Bushing | ブッシング | 2 | M484 |
| 5 | 03408 10010 | | Grease nipple | グリース ニップル | 4 | |
| 5 | 03408 11010 | | Grease nipple | グリース ニップル | 4 | EXP. |
| 6 | 03322 12082 | | Pin | ピン | 2 | |
| 6 -1 | 03322 12102 | B | Pin | ピン | 2 | M484 |
| | 03116 12012 | | Plain washer | プレーン ワッシャ | 2 | |
| | 03310 30022 | | Split pin | スプリット ピン | 2 | |
| 7 | 54628 02400 | | Pad | パッド | 2 | |
| 7 -1 | 54628 05100 | B | Pad | パッド | 2 | M484 |
| 8 | 03317 10018 | C | Spring pin | スプリング ピン | 2 | M484 |
| 9 | 54200 39001 | | Axle | アクスル | 1 | |
| 9 -1 | 54200 40000 | B | Axle | アクスル | 1 | M484 |
| 9 | 54200 38701 | | Axle | アクスル | 1 | EXP. |
| 9 -1 | 54200 40400 | B | Axle | アクスル | 1 | M484 EXP. |
| 10 | 54627 05300 | | U-bolt | U-ボルト | 4 | |
| 10 -1 | 54627 06100 | B | U-bolt | U-ボルト | 4 | M484 |
| | 02914 50016 | | Locking nut | ロック ナット | 8 | |
| 11 | 54341 03600 | | Hub | ハブ | 2 | |
| 11 -1 | 54341 04001 | B | Hub | ハブ | 2 | M202 |
| 11 | 54341 03500 | | Hub | ハブ | 2 | EXP. |
| 12 | 54342 00700 | | Cap | キャップ | 2 | |
| 12 -1 | 54342 00600 | B | Cap | キャップ | 2 | M202 |
| 12 | 54342 00200 | | Cap | キャップ | 2 | EXP. |
| 13 | 54345 00100 | | Oil seal | オイル シール | 2 | |
| 13 | 54345 00200 | | Oil seal | オイル シール | 2 | EXP. |
| 14 | 03410 30204 | | Bearing | ベアリング | 2 | |
| 14 | 03410 32209 | | Bearing | ベアリング | 2 | EXP. |
| 15 | 03410 30207 | | Bearing | ベアリング | 2 | |
| 16 | 03116 12018 | | Plain washer | プレーン ワッシャ | 2 | |
| 16 | 54336 00200 | | Washer | ワッシャ | 2 | EXP. |
| 17 | 54337 00500 | | Nut | ナット | 2 | |
| 17 | 54337 00600 | | Nut | ナット | 2 | EXP. |
| 18 | 54420 05500 | | Tire ass'y (Incl. No. 19) | タイヤ | 2 | |
| 18 -1 | 54420 05500 | A | Tire ass'y | タイヤ | 2 | M242 |
| 18 -2 | 54420 06800 | A | Tire ass'y | タイヤ | 2 | M22 |
| 18 -3 | 54420 07100 | A | Tire ass'y (Incl. No. 19) | タイヤ | 2 | M339 |
| 18 | 54420 05700 | | Tire ass'y (Incl. No. 19) | タイヤ | 2 | EXP. |
| 18 -1 | 54420 06400 | A | Tire ass'y (Incl. No. 19) | タイヤ | 2 | M196 EXP. (YOKOHAMA) |
| 18 -2 | 54420 07801 | A, Y | Tire ass'y (Incl. No. 19) | タイヤ | 2 | M535 EXP. (ADVANCE) |
| 18 | 54420 06400 | Y | Tire ass'y (Incl. No. 19) | タイヤ | 2 | EXP. (YOKOHAMA) |

54 - 00 RUNNING & STEERING

| 見出番号 Ref. NO. | 部 品 番 号 Part NO. | 互換性 Inter- change ability | 部 品 名 称 Part Name | 数量 Q'ty | 変 更 C/H | 備 考 Remarks |
|------------------|---------------------|------------------------------------|----------------------|-------------|------------|---------------------|
| 19 | 54410 01301 | | Disc, wheel | ホイール ディスク | 2 | |
| 19 -1 | 54410 04400 | A | Disc, wheel | ホイール ディスク | 2 | M242 |
| 19 | 54410 03700 | | Disc, wheel | ホイール ディスク | 2 | EXP. (YOKOHAMA) |
| 19 -1 | 54410 04500 | A | Disc, wheel | ホイール ディスク | 2 | M590 EXP. (ADVANCE) |
| 19 | 54410 03700 | | Disc, wheel | ホイール ディスク | 2 | EXP. (YOKOHAMA) |
| 20 | 57210 08701 | | Guiding arm | ガイド インク アーム | 1 | |
| | 02135 12040 | | Bolt | ボルト | 6 | |
| 21 | 51550 04300 | | Stand, rear | リア スタンド | 1 | S |
| 21 -1 | 51550 04500 | B | Stand, rear | リア スタンド | 1 | M 5-2 S |
| 21 | 51550 04200 | | Stand, rear | リア スタンド | 1 | SC/SD |
| 21 -1 | 51550 04700 | B | Stand, rear | リア スタンド | 1 | M 5-2 SC/SD |
| 21 | 51550 04100 | | Stand, rear | リア スタンド | 1 | EXP. |
| 21 -1 | 51550 04900 | B | Stand, rear | リア スタンド | 1 | M 5-2 EXP. |
| 22 | 51410 22800 | | Stand | スタンド | 1 | |
| 22 | 51410 24300 | | Stand | スタンド | 1 | EXP. |
| 23 | 51460 05400 | | Wheel caster ass'y | ホイール キャスタ | 1 | |
| 23 -1 | 51460 06400 | B | Wheel caster ass'y | ホイール キャスタ | 1 | M519 |
| 24 | 51520 00100 | | Pin | ピン | 1 | |
| | 51420 01001 | | Chain | チェーン | 1 | |
| | 51420 01101 | | Chain | チェーン | 1 | |
| 25 | 51434 02400 | | Bolt | ボルト | 1 | |
| | 02912 08012 | | Nut | ナット | 2 | |
| 26 | 03115 02012 | | Spring washer | スプリング ワッシャ | 16 | |
| | 03116 12012 | | Plain washer | プレーン ワッシャ | 16 | |
| 26 | 03115 02012 | | Spring washer | スプリング ワッシャ | 10 | EXP. |
| | 03116 12012 | | Plain washer | プレーン ワッシャ | 10 | EXP. |
| 27 | 57100 06500 | | Draw bar | ドロバー | 1 | |
| 27 | 51300 22400 | | Draw bar | ドロバー | 1 | EXP. |
| | 02135 16040 | | Bolt | ボルト | 8 | EXP. |
| | 03115 02016 | | Spring washer | スプリング ワッシャ | 8 | EXP. |
| | 03116 12016 | | Plain washer | プレーン ワッシャ | 8 | EXP. |
| 28 | 57231 03500 | | Pin | ピン | 1 | |
| | 57232 00100 | | Washer | ワッシャ | 1 | |
| | 03310 60060 | | Split pin | スプリット ピン | 1 | |
| 29 | 57231 03601 | | Pin | ピン | 1 | |
| 30 | 57114 02900 | | Plate | プレート | 1 | |
| | 51420 01101 | | Chain | チェーン | 1 | |
| 31 | 51520 00700 | | Pin | ピン | 1 | |
| | 02915 00012 | | Hexagon flange nuts | フランジ 付ナット | 1 | |
| 32 | 54343 01900 | | Bolt, hub | ハブ ボルト | 8 | |
| 32 | 54343 02400 | | Bolt, hub | ハブ ボルト | 12 | EXP. |
| 33 | 54344 01300 | | Nut, hub | ハブ ナット | 8 | |
| 33 | 54344 01600 | | Nut, hub | ハブ ナット | 12 | EXP. |
| 34 | 52660 05700 | | Hook | フック | 2 | |
| | 02135 16040 | | Bolt | ボルト | 4 | |
| | 03115 02016 | | Spring washer | スプリング ワッシャ | 4 | |
| | 03116 12016 | | Plain washer | プレーン ワッシャ | 4 | |
| 35 | 52660 05600 | | Hook | フック | 2 | |

54 - 00 RUNNING & STEERING

| 見出番号 Ref. NO. | 部 品 番 号 Part NO. | 互換性 Inter- change ability | 部 品 名 称 Part Name | 数量 Q'ty | 変 更 C/H | 備 考 Remarks |
|------------------|---------------------|------------------------------------|-------------------------------|------------|------------|----------------|
| 36 | 51550 04300 | | Stand, rear リア スタント | 1 | | S |
| 36 -1 | 51550 04400 | B | Stand, rear リア スタント | 1 | M 5-2 | S |
| 36 | 51550 04200 | | Stand, rear リア スタント | 1 | | SC/SD |
| 36 -1 | 51550 04600 | B | Stand, rear リア スタント | 1 | M 5-2 | SC/SD |
| 36 | 51550 04100 | | Stand, rear リア スタント | 1 | | EXP. |
| 36 -1 | 51550 04800 | B | Stand, rear リア スタント | 1 | M 5-2 | EXP. |
| 37 | 02201 10030 | | Flange bolt フランジ 付ボルト | 10 | | |
| | 02915 00010 | | Hexagon flange nuts フランジ 付ナット | 10 | | |