

402ВП-4/220

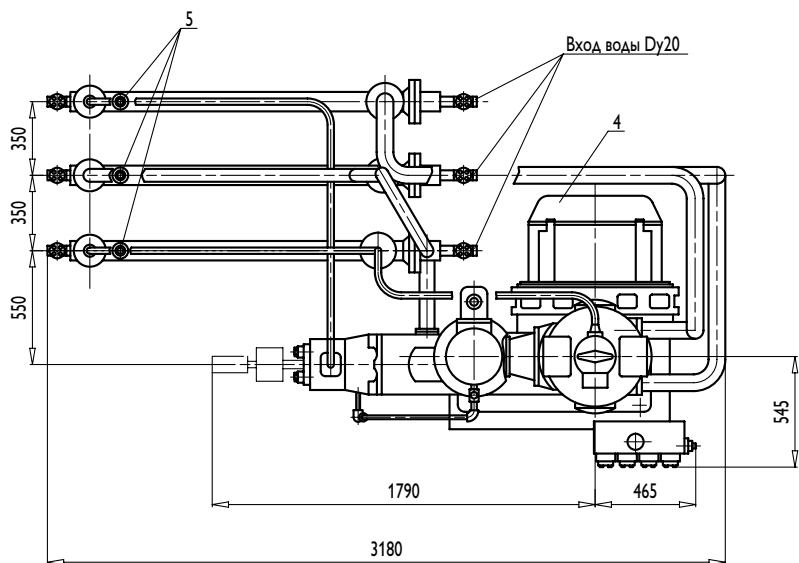
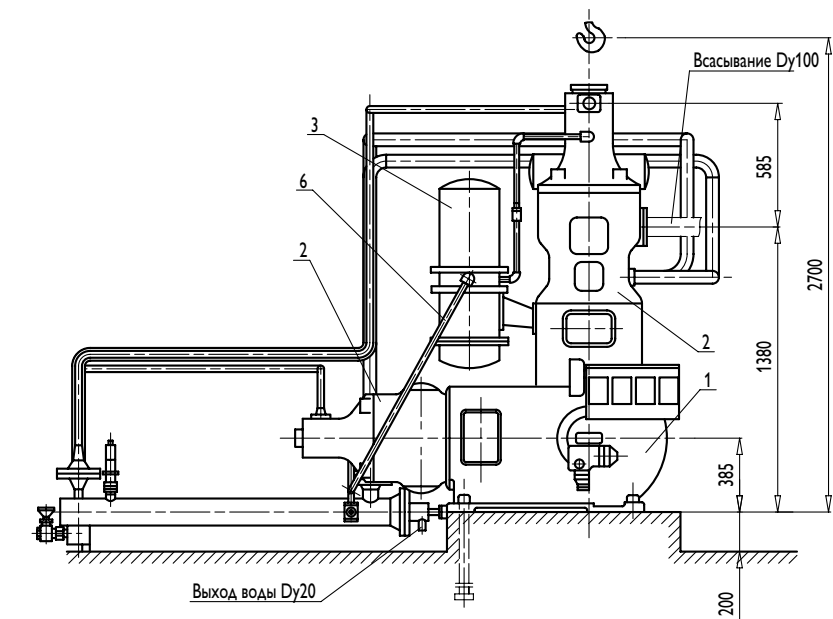
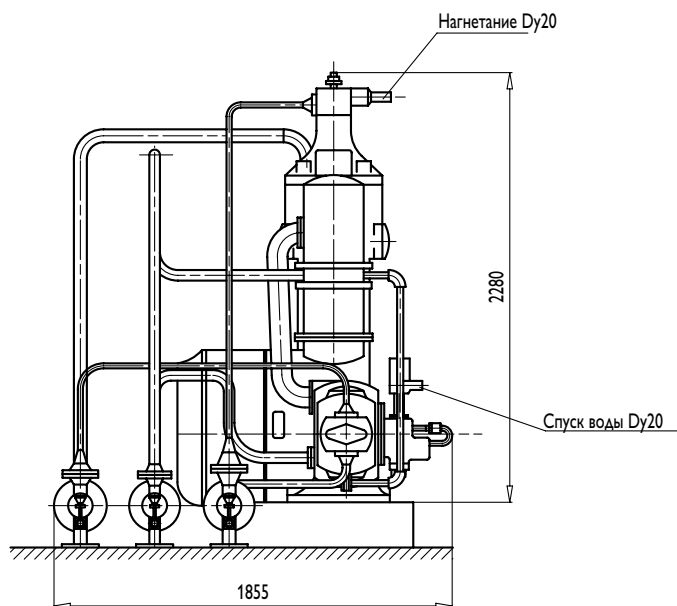
Компрессор стационарный, поршневой, крейцкопфный, пятиступенчатый, угловой, с водяным охлаждением, со смазкой цилиндров и сальников.

Привод осуществляется от односкоростного асинхронного электродвигателя тип АВ2-101-8, встроенного в раму компрессора.

Компрессор оборудован системой автоматической защиты и сигнализации по основным параметрам.

Компрессор	
Технические условия	ТУ 3643-002-00217780-98
Сжимаемый газ	воздух
Частота вращения вала электродвигателя, об/мин	735
Объемная производительность, приведенная к условиям всасывания, м³/мин	4
Давление, атм. абс.:	
начальное	атмосферное
конечное	221
Температура газа начальная, °С	-25...+35
Мощность на валу компрессора, кВт	68
Расход охлаждающей воды	
при ее температуре на входе +15°С (расч), л/мин	50
Расход масла на смазку цилиндров, г/час	63
Количество масла, заливаемого в раму компрессора, л	35
Масса компрессора, кг	2426
Электродвигатель	
Тип	АВ2-101-8
Мощность, кВт	75
Напряжение, В	380
Установка	
Масса установки в объеме поставки, кг	2900
Габаритные размеры установки, мм	3180/1855/2280

402ВЛ-4/220



- 1 - база компрессора;
- 2 - цилиндры;
- 3 - промежуточный охладитель;
- 4 - электродвигатель в комплекте;
- 5 - предохранительный клапан;
- 6 - водяная система охлаждения.

А - А

Ц.М.

Цементная подливка

±0,00 уровень чистого пола

Б - Б

Ц.М.

Ось горизонтального цилиндра

Ось коленчатого вала