

# Vzduchový kompresor JIKOV 4102

**MOTOR JIKOV**  
STROJÍRENSKÁ

## VŠEOBECNÝ POPIS

Kompresor je dvouválcový, přírubového provedení. Je mazán tlakovým olejem z mazacího systému motoru.

Kompresor nemá vlastní chladicí systém, je chlazen prouděním okolního vzduchu. Klikový hřídel je opatřen kuželem pro montáž ozubeného kola. Ve skříni je klikový hřídel uložen ve válečkovém ložisku a ve víku v kuličkovém ložisku.

Ojnice je dělená s výstelkou. Do horního malého oka ojnice je zalisováno pouzdro pístního čepu. Ventil tvoří jeden celek vložený mezi válec a hlavu válce.

## POUŽITÍ

Kompresor Jikov 4102 je určen k montáži na vznětové motory středních a těžkých nákladních automobilů (TATRA). Dodává tlakový vzduch pro potřebu brzdové soustavy, huštění pneumatik.

## TYPICKÁ APLIKACE

TATRA T813, T815 s dvanáctiválcovými motory  
T3 930-50



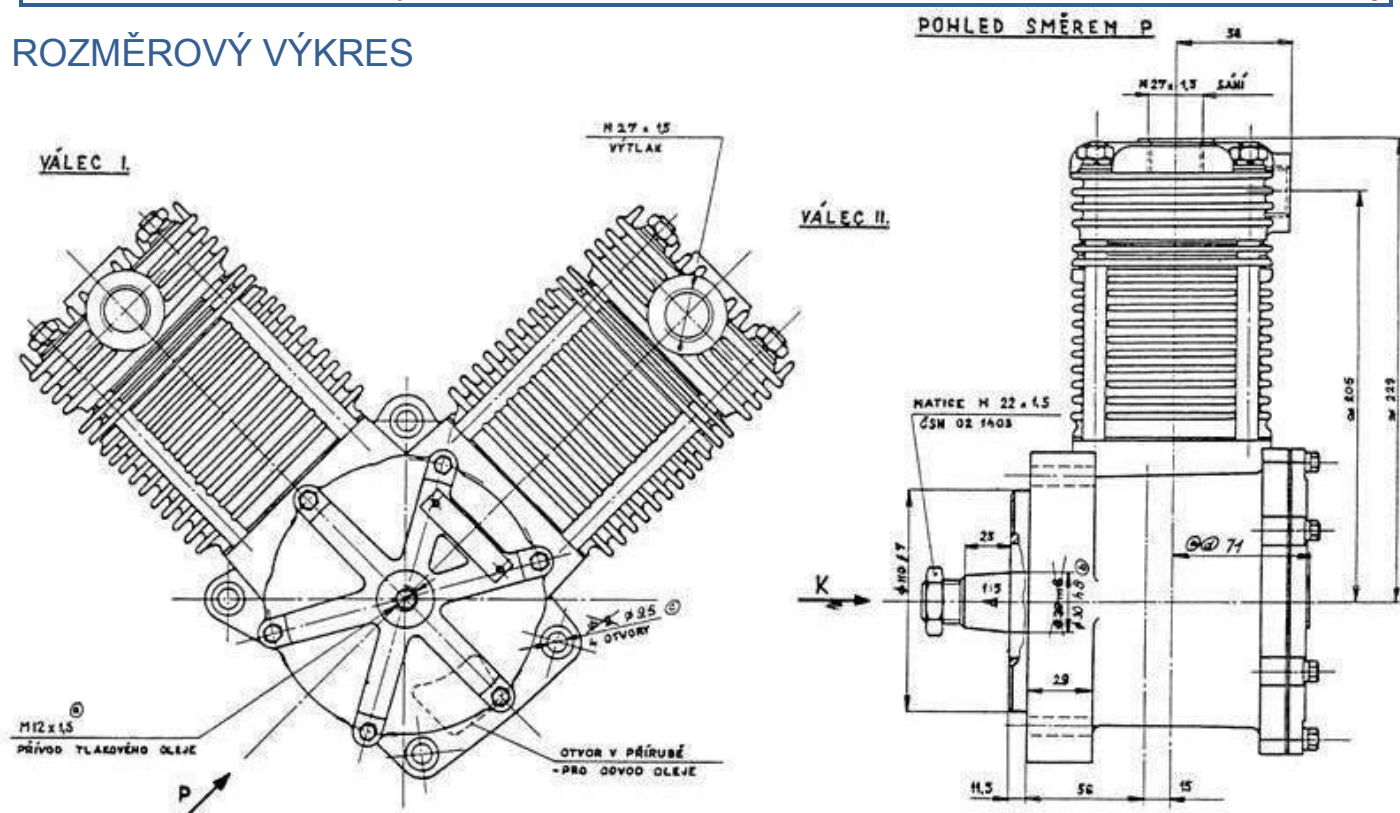
# Vzduchový kompresor JIKOV 4102

**MOTOR JIKOV**  
STROJÍRENSKÁ

## TECHNICKÉ ÚDAJE

Typ kompresoru	4102
Objednací číslo	9830369
Číslo výrobku dle JKPOV	443 614 002 800
Počet válců	2
Vrtání válce	80 mm
Zdvih pístů	50 mm
Zdvihový objem válce	502,4 cm <sup>3</sup>
Maximální pracovní otáčky	2 000 min <sup>-1</sup>
Provozní otáčky	390 - 1 920 min <sup>-1</sup>
Provozní tlak	780 kPa
Maximální provozní tlak (krátkodobě)	980 kPa
Maximální přípustná teplota ve výtláčném hrdle	180 °C
Výkonnost kompresoru při tlaku 780 kPa a 1 500 ot. min <sup>-1</sup>	20 m <sup>3</sup> /h <sup>-1</sup>
Příkon kompresoru při tlaku 780 kPa a 1 500 ot. min <sup>-1</sup>	4,8 kW
Mazání	mazací systém motoru
Provozní schopnost v rozmezí okolních teplot	-60 až +100 °C
Smysl otáčení	pravý
Hmotnost kompresoru bez olejové náplně	16,5 kg

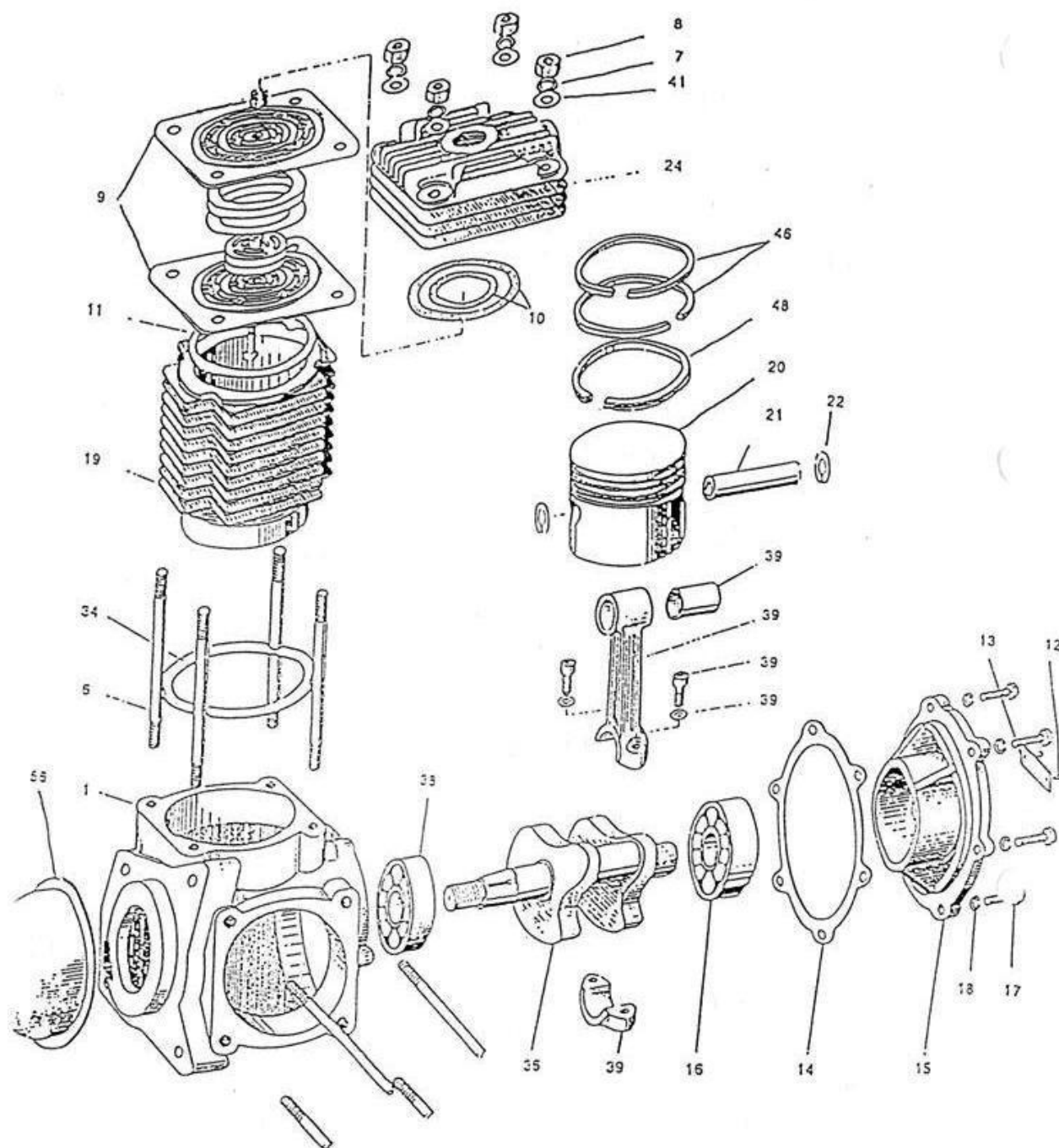
## ROZMĚROVÝ VÝKRES



# Vzduchový kompresor JIKOV 4102

**MOTOR JIKOV**  
STROJÍRENSKÁ

## SEZNAM SOUČÁSTÍ



# Vzduchový kompresor JIKOV 4102

**MOTOR JIKOV**  
STROJÍRENSKÁ

## SEZNAM SOUČÁSTÍ

Číslo položky	Objednací číslo	Název dílu	ČSN	Počet ks
1	7180130	Skříň		1
5	1800162	Matice M 22 x 1,5	ČSN EN 28675	1
6	1015402	Závrtný šroub		8
7	6510907	Podložka 10	ČSN 02 1740.02	8
8	1800154	Matice M 10	ČSN EN 24032	8
9	9810203	Ventil		2
10	6258902	Těsnění		2
11	6010249	Těsnění		2
12	2033905	Hřeb 2,6 x 5	ČSN 02 2195.05	2
13	9010942	Typový štítek		1
14	6265303	Těsnění		1
15	7181403	Víko skříně		1
16	9943141	Ložisko 6307 Z	ČSN 02 4640	1
17	1012537	Šroub M 6 x 20	ČSN EN 24017	6
18	6010905	Podložka 6	ČSN 02 1740.00	6
19	7160510	Válec		2
20	7230118	Píst - třídění A, B, C		2
21	3011935	Pístní čep		2
22	6021803	Pojistný kroužek 18	ČSN 02 2931	4
24	7160112	Hlava válce		2
25	8462706	Ochranná zátka		1
32	9130207	Ochranná zátka		4
34	6265201	Těsnění		2
36	7930125	Klikový hřídel		1
38	9943104	Ložisko NJ 306E - C3	ČSN 02 4670	1
39	9690119	Ojnice		2
41	3540256	Podložka 10,5	ČSN 02 1702.15	8
46	3043006	Pístní kroužek		4
48	3043005	Pístní kroužek 80 x 4,5	ČSN 02 7020.30	2
56	6137302	Kryt		1



# Vzduchový kompresor JIKOV 4122, 4123

**MOTOR JIKOV**  
STROJÍRENSKÁ

## VŠEOBECNÝ POPIS

Kompresor je dvouválcový, řadový, patkového provedení. Klikový hřídel je opatřen kuželem pro naklínování řemenice. Klikový hřídel je uložen v kuličkových ložiskách. Ojnice jsou dělené s vkládanou výstelkou. Do horního malého oka ojnice je zalisováno pouzdro pístního čepu. Ventil tvoří jeden celek, uložený mezi válec a hlavu válce a má část sací a výtlačnou.

Kompresor nemá vlastní chladicí systém, je nutno zajistit dostatečné chlazení proudem vzduchu. Bez cizího chlazení je možno kompresor použít při přerušovaném chodu (např. elektrickým vypínáním).

Kompresor má vlastní rozstřikovací mazání ze skříně kompresoru.

## POUŽITÍ

Kompresor Jikov 4122 nebo 4123 dodává tlakový vzduch pro všeobecné použití tlakovzdušných zařízení.

## TYPICKÁ APLIKACE

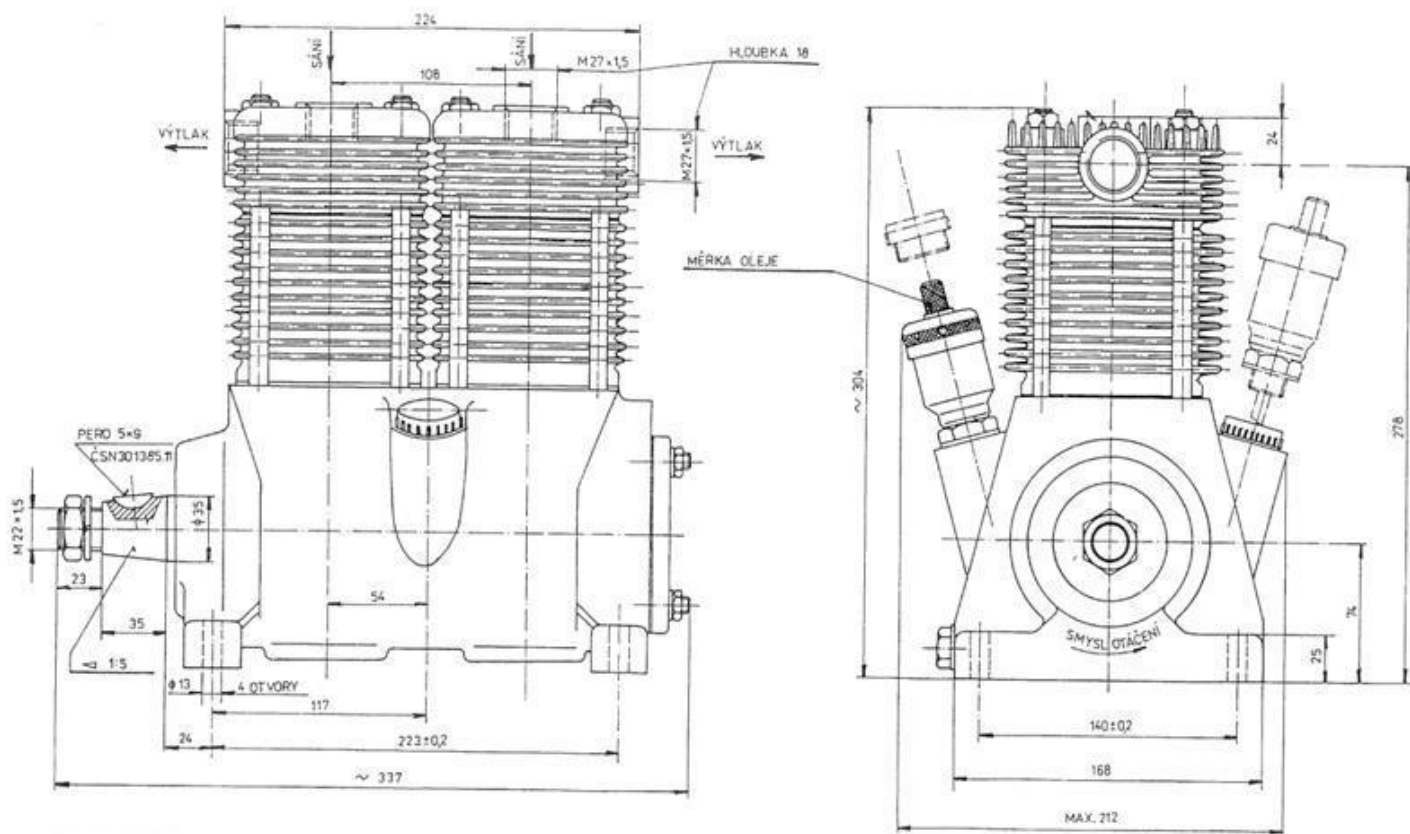
Trolejbusy Škoda.



## TECHNICKÉ ÚDAJE

Typ kompresoru	4122	4123
Objednáací číslo	9830327	9830328
Číslo výrobku dle JKPOV	443 614 412 200	443 614 412 300
Počet válců	2	
Vrtání válce	80 mm	
Zdvih pístů	50 mm	
Zdvihový objem válce	502,4 cm <sup>3</sup>	
Maximální pracovní otáčky (krátkodobě)	1 400 min <sup>-1</sup>	
Provozní tlak	590 nebo 780 kPa	
Maximální provozní tlak	880 kPa	
Maximální přípustná teplota ve výtlačném hrdle	180 °C	
Výkonnost kompresoru při tlaku 780 kPa a 1 100 ot. min <sup>-1</sup>	16 m <sup>3</sup> /h <sup>-1</sup>	
Příkon kompresoru při tlaku 780 kPa a 1 100 ot. min <sup>-1</sup>	2,5 kW	
Smysl otáčení	pravý (viz. vyobrazení)	levý (zobrazeno čerchovaně)
Hmotnost kompresoru bez olejové náplně	18,5 kg	

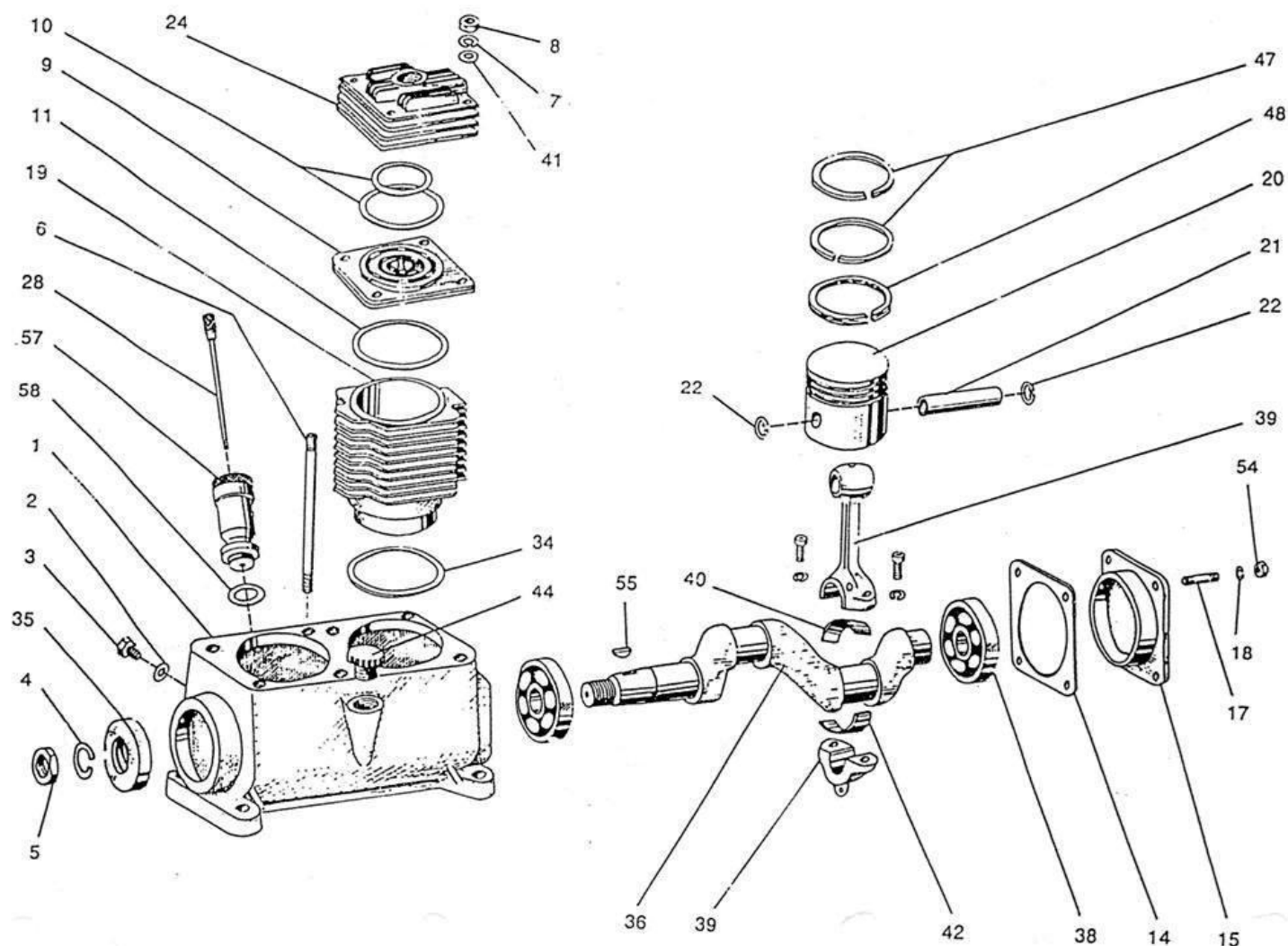
## ROZMĚROVÝ VÝKRES



# Vzduchový kompresor JIKOV 4122, 4123

**MOTOR JIKOV**  
STROJÍRENSKÁ

## SEZNAM SOUČÁSTÍ



# Vzduchový kompresor JIKOV 4122, 4123

**MOTOR JIKOV**  
STROJÍRENSKÁ

## SEZNAM SOUČÁSTÍ

Číslo položky	Objednací číslo	Název dílu	ČSN	Počet ks
1	7180143	Skříň		1
2	6010153	Těsnění		2
3	1015802	Šroubová zátka		2
4	6010918	Podložka 22	ČSN 02 1740.02	1
5	1800162	Matice M 22 x 1,5	ČSN EN 28675	1
6	1015402	Závrtný šroub		8
7	6510907	Podložka 10	ČSN 02 1740.02	8
8	1800154JH	Matice M 10	ČSN EN 24032	8
9	9810203	Ventil		2
10	6258902	Těsnění		2
11	6010249	Těsnění		2
12	9012834	Typový štítek		1
13	2033905	Hřeb 2,6 x 5	ČSN 02 2195.05	2
14	6261801	Těsnění		1
15	7062602	Víko		1
17	1015554	Šroub M 6 x 16	ČSN 02 1178.25	4
18	6510922	Podložka 6	ČSN 02 1740.02	4
19	7160510	Válec		2
20	7230118	Píst třídění A, B, C		2
21	3011935	Pístní čep		2
22	6021803	Pojistný kroužek 18	ČSN 02 2931	4
24	7160112	Víko hlavy válce		2
28	9342802	Olejoznak sestava		1
32	9130207	Ochranná zátka		4
34	6265201	Těsnění		2
35	9943209	Gufero 35 x 62 x 12	ČSN 02 9401.0	1
36	7930133	Klikový hřídel		1
38	9943118	Kuličkové ložisko 6307	ČSN 02 4630	2
39	9690147	Ojnice		2
40	3016005	Pánev ložiska		2
41	3540256	Podložka 10.5	ČSN 02 1702.15	8
42	3016003	Pánev ložiska		2
44	8461108	Šroubová zátka M 24 x 1,5		1
47	3043006	Pístní kroužek		4
48	3043005	Pístní kroužek 80 x 4,5	ČSN 02 7020.30	2
54	1800141JH	Matice M 6	ČSN EN 24032	4
55	5400407	Pero 5 x 9	ČSN 30 1385.12	1
57	9810301	Odvzdušňovací šroubení sestava		1
58	6250206	Těsnění		1



# Vzduchový kompresor JIKOV 4131

**MOTOR JIKOV**  
STROJÍRENSKÁ

## VŠEOBECNÝ POPIS

U jednoválcového, pístového kompresoru s přírubovým provedením skříně je mazání zajištěno tlakovým olejem, který je přiváděn trubkou od mazací soustavy motoru. Tato soustava dále zabezpečuje chlazení hlavy válce se sedlovou deskou ventilů. Žebrovaný válec kompresoru je chlazen vzduchem. Klikový hřídel je uložen ve dvou valivých ložiskách a opatřen kuželem pro nasazení ozubeného kola.

Ojnice má dělenou hlavu, ve které je umístěno ložisko pro klikový čep a oko se zalisovaným pouzdrem pro pístní čep. Jazyčkové, lamelové ventily jsou samočinné.

Sání kompresoru musí být zajištěno přes účinný čistič, který může být totožný s čističem nasávaného vzduchu pro motor. Do sání kompresoru nesmí být zavedeno odvětrání klikové skříně motoru.

## POUŽITÍ

Kompresor Jikov 4131 je určen k montáži pro nákladní automobily T815. Dodává tlakový vzduch do brzdové soustavy a případně dalšího vzduchotlakového zařízení vozidla s uvedeným motorem.

## TYPICKÁ APLIKACE

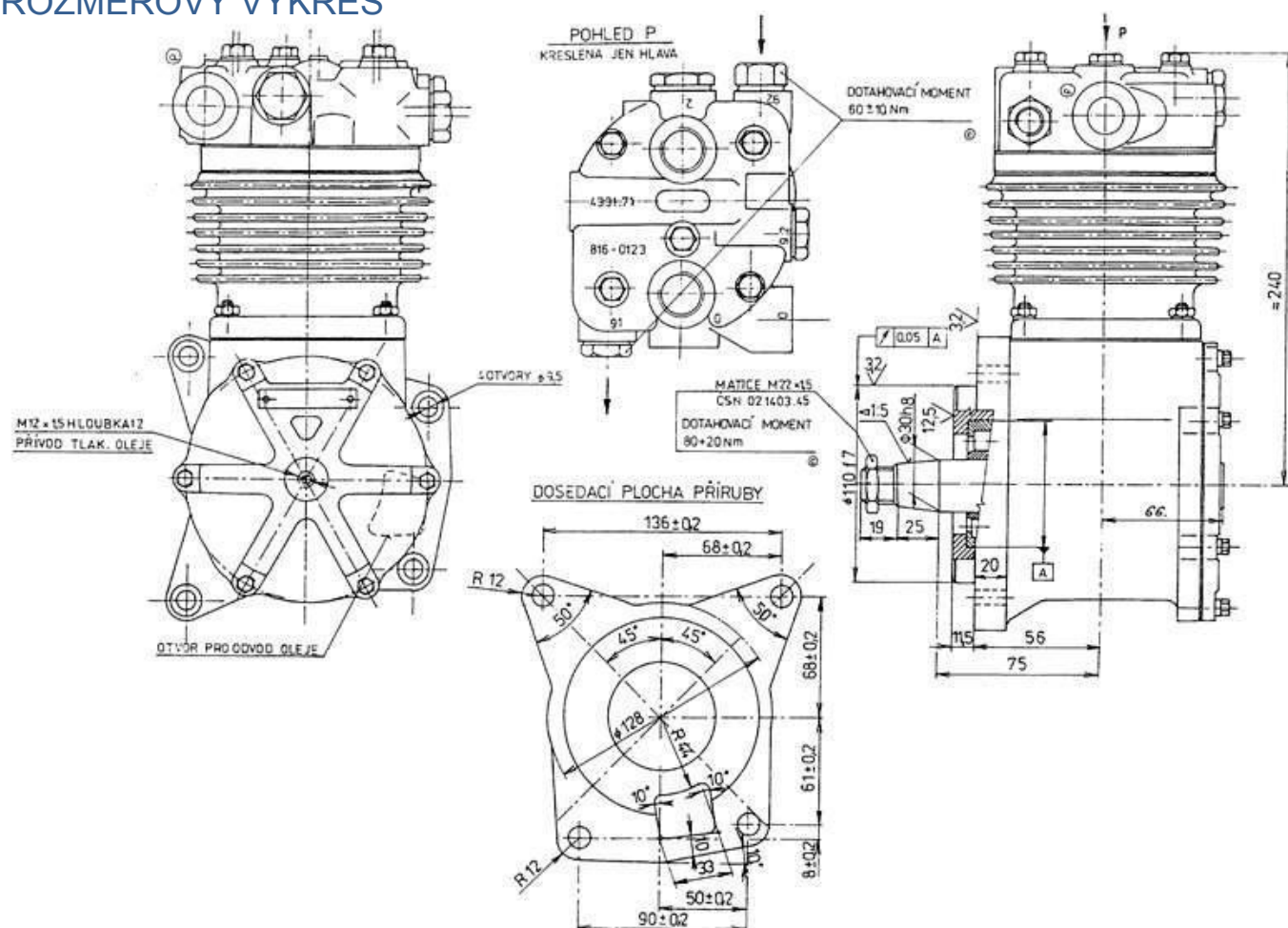
TATRA T815 - sklápěč 2AS0141T



## TECHNICKÉ ÚDAJE

Typ kompresoru	4131
Objednací číslo	9830391
Číslo výrobku dle JKPOV	443 614 031 800
Počet válců	1
Vrtání válce	90 mm
Zdvih pístů	50 mm
Zdvihový objem válce	318,1 cm <sup>3</sup>
Maximální pracovní otáčky (krátkodobě)	2 700 min <sup>-1</sup>
Provozní tlak	800 kPa
Maximální provozní tlak (krátkodobě)	900 kPa
Výkonnost kompresoru při tlaku 800 kPa a 1 500 ot. min-1	16 m <sup>3</sup> /h <sup>-1</sup>
Příkon kompresoru při tlaku 800 kPa a 1 500 ot. min-1	2,5 kW
Hmotnost kompresoru bez olejové náplně	16 kg

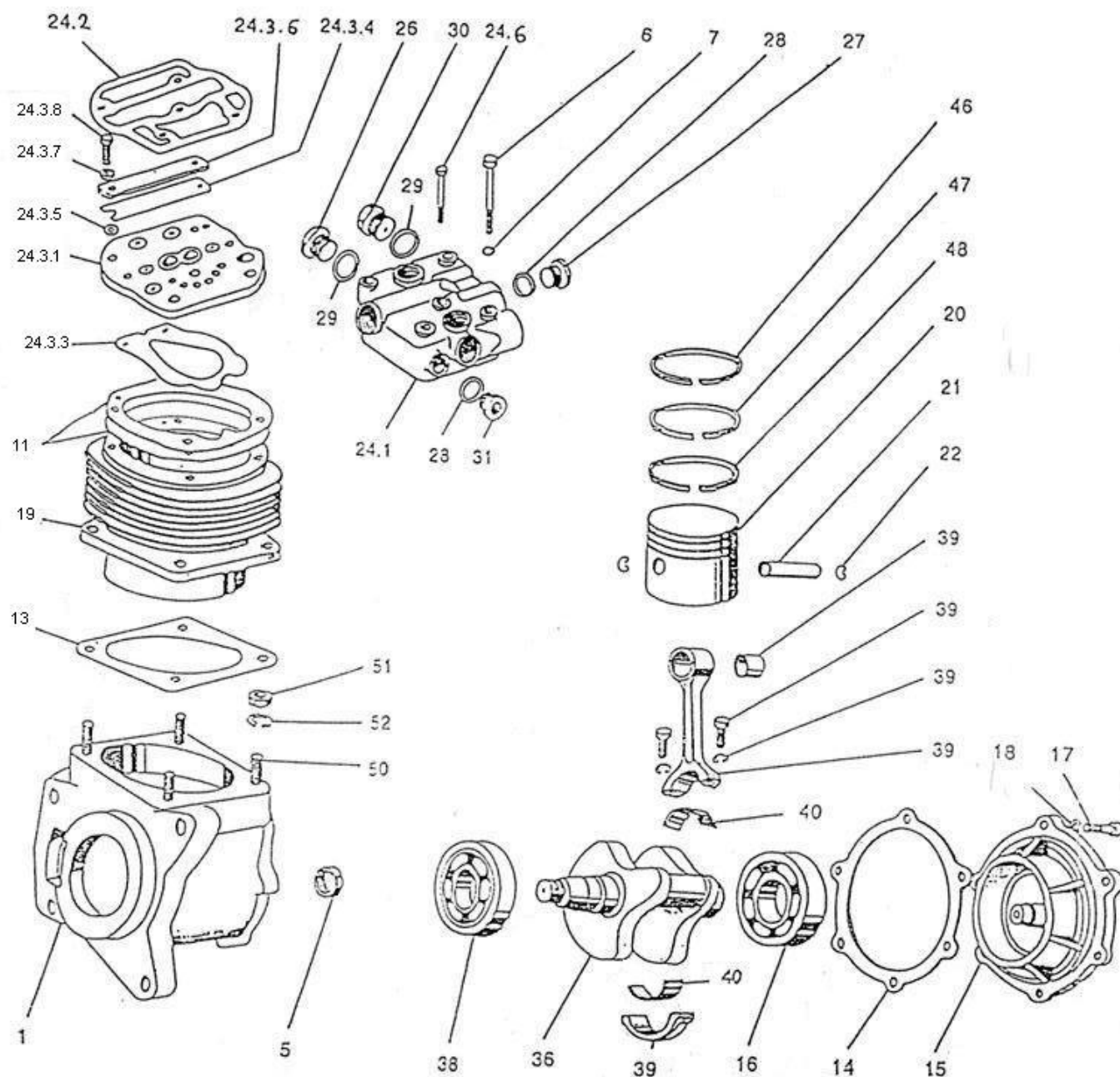
## ROZMĚROVÝ VÝKRES



# Vzduchový kompresor JIKOV 4131

**MOTOR JIKOV**  
STROJÍRENSKÁ

## SEZNAM SOUČÁSTÍ



# Vzduchový kompresor JIKOV 4131

**MOTOR JIKOV**  
STROJÍRENSKÁ

## SEZNAM SOUČÁSTÍ

Číslo položky	Objednací číslo	Název dílu	ČSN	Počet ks
1	7180134	Skříň		1
5	1800162	Matice M 22 x 1,5	ČSN EN 28675	1
6	1512449	Šroub M 8 x 80	ČSN EN 24014	4
7	3540253JH	Podložka 8,4	ČSN 02 1702.15	4
11	6261808	Těsnění sestava		1
12	9012834	Typový štítek		1
13	2033912	Hřeb 2,6 x 5	ČSN 02 2195.05	2
14	6265304	Těsnění		1
15	7181403	Víko skříně		1
16	9943141	Kuličkové ložisko 6307 Z	ČSN 02 4640	1
17	1012537	Šroub M 6 x 20	ČSN EN 24017	6
18	6510922	Podložka 6	ČSN 02 1740.00	6
19	7160514	Válec		1
20	7230123	Píst třídění A, B, C		1
21	3011977	Pístní čep		1
22	6021804	Pojistný kroužek 20	ČSN 02 2931	2
24	9810141	Víko hlavy válce sestava		1
24.1	9373114	Víko hlavy válce sestava		1
24.2	6254003	Těsnění		1
24.3	9606310	Mezideska sestava		1
24.3.1	7700406	Mezideska		1
24.3.2	2011603	Kolík ISO 8745 3x8	ČSN EN 28745	2
24.3.3	6025601	Lamela		1
24.3.4	6025503	Lamela		1
24.3.5	6025017N	Podložka		1
24.3.6	6017410	Doraz SP 114		1
24.3.7	3040734	Distanční pouzdro		2
24.3.8	1012537	Šroub M 6 x 20	ČSN 02 1103.55	2
24.6	1019403	Spojovací šroub		1
26	1015819	Šroubová zátka		3
27	1015818	Šroubová zátka		1
28	6259080	Těsnění		3
29	6259085	Těsnění		3
30	1032004	Šroubení		1
31	1037002	Šroubení		1
32	8462715	Ochranná zátka		1
33	9130207	Ochranná zátka		2
34	6262606	Těsnění		1
36	7930136	Klikový hřídel		1
38	9943151	Kuličkové ložisko UR 6306 A	ČSN 02 4630	1
39	9690148	Ojnice sestava		1
40	3016003	Pánev ložiska		2
44	8462706	Ochranná zátka		2
46	3043045	Pístní kroužek		1
47	3043043	Pístní kroužek		1
48	3043044	Pístní kroužek		1
50	1015632	Šroub M 10 x 22	ČSN 02 1176.55	4
51	1800154JH	Matice M 10	ČSN 02 1401.25	4
52	6010915	Podložka 10	ČSN 02 1741.02	4
56	6137302N	Ochranný kryt		1



# Vzduchový kompresor JIKOV 4133

**MOTOR JIKOV**  
STROJÍRENSKÁ

## VŠEOBECNÝ POPIS

Jednoválcový, pístový kompresor je stojatý s patkovým provedením skříně. Mazání kompresoru je zajištěno tlakovým olejem přiváděným trubicou od mazací soustavy motoru.

Chlazení hlavy válce se sedlovou deskou ventilů je zabezpečeno chladicí kapalinou přiváděnou od chladicí soustavy motoru.

Žebrovaný válec je chlazen vzduchem. Klikový hřídel je uložen ve dvou valivých ložiskách a opatřen kuželem pro nasazení klínové řemenice.

Ojnice má dělenou hlavu, ve které je umístěno ložisko pro klikový čep a oko se zalisovaným pouzdrem pro pístní čep. Ventily jsou lamelové, samočinné.

Sání kompresoru musí být zajištěno přes účinný čistič, který může být totožný s čističem nasávaného vzduchu pro motor.

## POUŽITÍ

Kompresor Jikov 4133 je určen k montáži na motorová vozidla. Dodává tlakový vzduch do brzdové soustavy motorových vozidel, pro huštění pneumatik, ovládání dveří a pneumatické pružení.

## TYPICKÁ APLIKACE

LIAZ



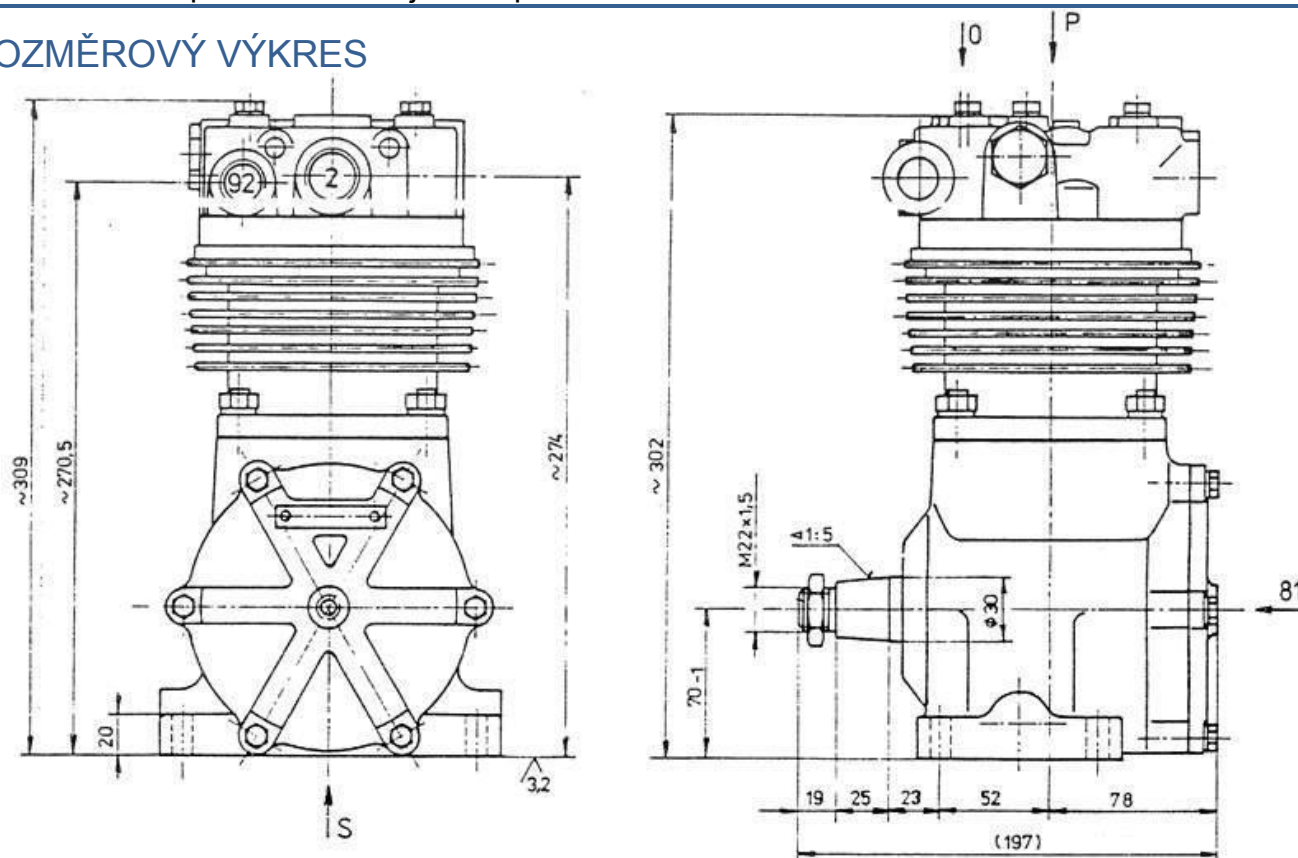
# Vzduchový kompresor JIKOV 4133

**MOTOR JIKOV**  
STROJÍRENSKÁ

## TECHNICKÉ ÚDAJE

Typ kompresoru	4133
Objednací číslo	9831307
Číslo výrobku dle JKPOV	443 614 413 300
Počet válců	1
Vrtání válce	90 mm
Zdvih pístů	50 mm
Zdvihový objem válce	318 cm <sup>3</sup>
Maximální pracovní otáčky	2 800 min <sup>-1</sup>
Provozní otáčky	1 800 min <sup>-1</sup>
Jmenovitý přetlak	800 kPa
Výkonnost kompresoru při tlaku 800 kPa a 1 800 ot. min <sup>-1</sup>	18,5 m <sup>3</sup> /h <sup>-1</sup>
Provozoschopnost v rozmezí okolních teplot	-30 až +80 °C
Příkon kompresoru při tlaku 800 kPa a 1 800 ot. min <sup>-1</sup>	3,4 kW
Hmotnost kompresoru bez olejové náplně	16 kg

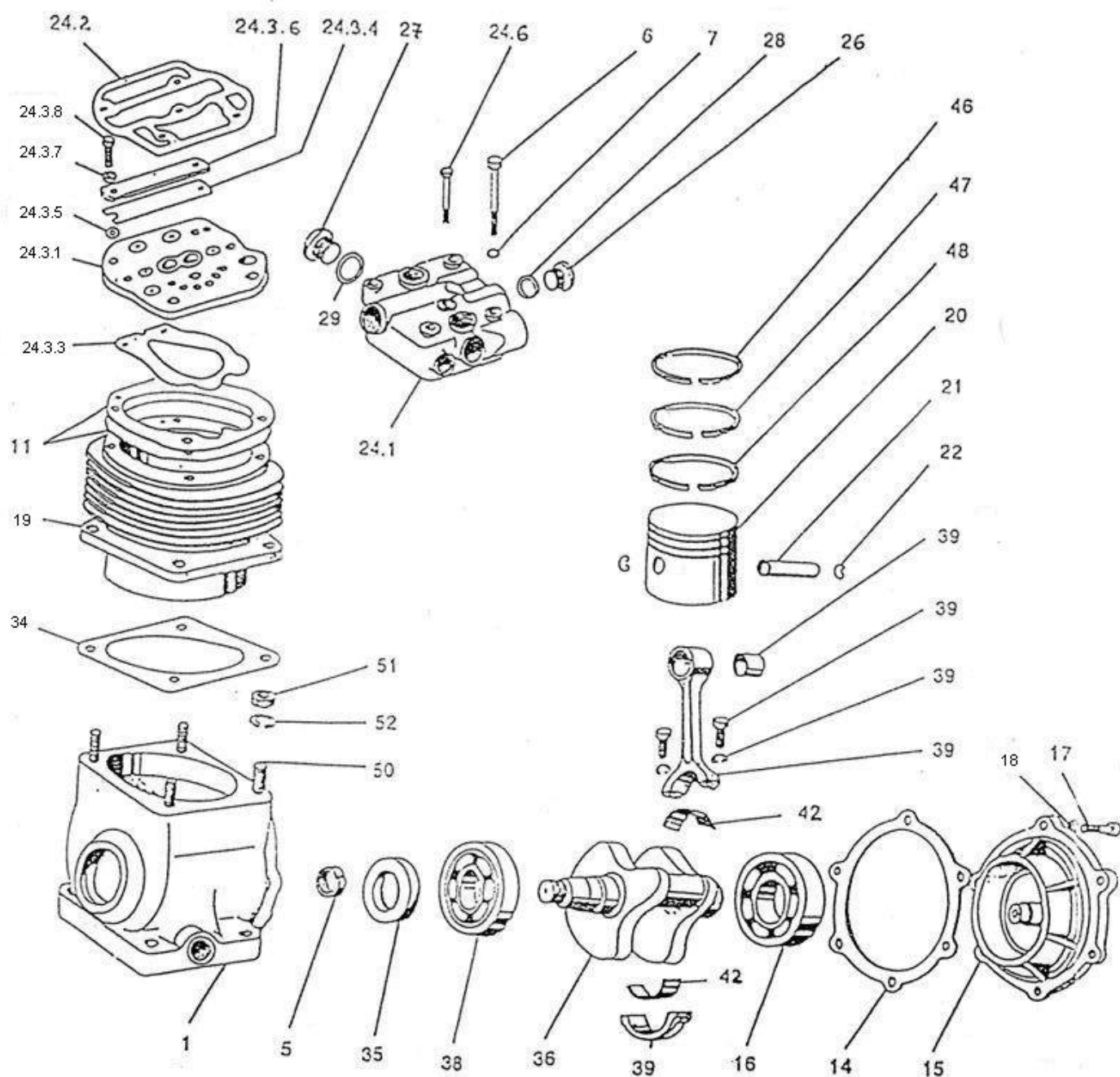
## ROZMĚROVÝ VÝKRES



# Vzduchový kompresor JIKOV 4133

**MOTOR JIKOV**  
STROJÍRENSKÁ

## SEZNAM SOUČÁSTÍ



# Vzduchový kompresor JIKOV 4133

**MOTOR JIKOV**  
STROJÍRENSKÁ

## SEZNAM SOUČÁSTÍ

Číslo položky	Objednávací číslo	Název dílu	ČSN	Počet ks
1	7180153	Skříň		1
5	1800162	Matice M 22 x 1,5	ČSN EN 28675	1
6	1512449	Šroub M 8 x 80	ČSN EN 24014	4
7	3540253JH	Podložka 8,4	ČSN 02 1702.15	4
11	6261808	Těsnění		1
12	9012834	Typový štítek		1
13	2033905	Hřeb 2,6 x 5	ČSN 02 2195.05	2
14	6265303	Těsnění		1
15	7181403	Víko skříně		1
16	9943141	Ložisko 6307/Z	ČSN 02 4640	1
17	1012537	Šroub M 6 x 20	ČSN EN 24017	6
18	6510922	Podložka 6	ČSN 02 1740.00	6
19	7160514	Válec		1
20	7230123	Píst třídění A, B, C		1
21	3011977	Pístní čep		1
22	6021804	Pojistný kroužek 20	ČSN 02 2931	2
24	9810141	Hlava válce		1
24.1	9373114	Hlava válce sestava		1
24.2	6254003	Těsnění		1
24.3	9606310	Mezideska sestava		1
24.3.1	7700406	Mezideska		1
24.3.2	2011603	Kolík ISO 8745 - 3 x 8 St	ČSN EN 28745	2
24.3.3	6025601	Lamela		1
24.3.4	6025503	Lamela		1
24.3.5	6025017N	Podložka		1
24.3.6	6017410	Doraz SP 114		1
24.3.7	3040734	Distanční pouzdro		2
24.3.8	1012537	Šroub M 6 x 20	ČSN 02 1103.55	2
24.6	1019403	Spojovací šroub		1
26	1015818	Šroubová zátka		1
27	1015819	Šroubová zátka		3
28	6259080	Těsnění		1
29	6259085	Těsnění		3
32	8462724	Ochranná zátka		3
33	9130207	Ochranná zátka		2
34	6262606	Těsnění		1
35	9943222	Gufero 30 x 52 x 10	ČSN 02 9401.0	1
36	7930136	Klikový hřídel		1
38	9943111	Ložisko NJ 306		1
39	9690148	Ojnice sestava		1
42	3016003	Pánev ložiska		2
44	8462706	Ochranná zátka		1
46	3043045	Pístní kroužek		1
47	3043043	Pístní kroužek		1
48	3043044	Pístní kroužek		1
50	1015632	Šroub M 10 x 22	ČSN 02 1176.55	4
51	1800154JH	matice ISO 4032-M10-6-A2L	ČSN EN 24032	4
52	6010915	Podložka 10	ČSN 02 1741.02	4



# Vzduchový kompresor JIKOV 4134

**MOTOR JIKOV**  
STROJÍRENSKÁ

## VŠEOBECNÝ POPIS

Jednoválcový, pístový kompresor je stojatý s patkovým provedením skříně. Mazání kompresoru je zajištěno tlakovým olejem přiváděným trubicou od mazací soustavy motoru.

Chlazení hlavy válce se sedlovou deskou ventilů je zabezpečeno chladicí kapalinou přiváděnou od chladicí soustavy motoru. Žebrovaný válec je chlazen vzduchem. Klikový hřídel je uložen ve dvou valivých ložiskách a opatřen kuzelem pro nasazení klínové řemenice.

Ojnice má dělenou hlavu, ve které je umístěno ložisko pro klikový čep a oko se zalisovaným pouzdrem pro pístní čep. Ventily jsou lamelové, samočinné.

Sání kompresoru musí být zajištěno přes účinný čistič, který může být totožný s čističem nasávaného vzduchu pro motor.

## POUŽITÍ

Kompresor Jikov 4134 je určen k montáži na motorová vozidla. Dodává tlakový vzduch do brzdové soustavy motorových vozidel, pro huštění pneumatik, ovládání dveří a pneumatické pružení.

## TYPICKÁ APLIKACE

KAROSA



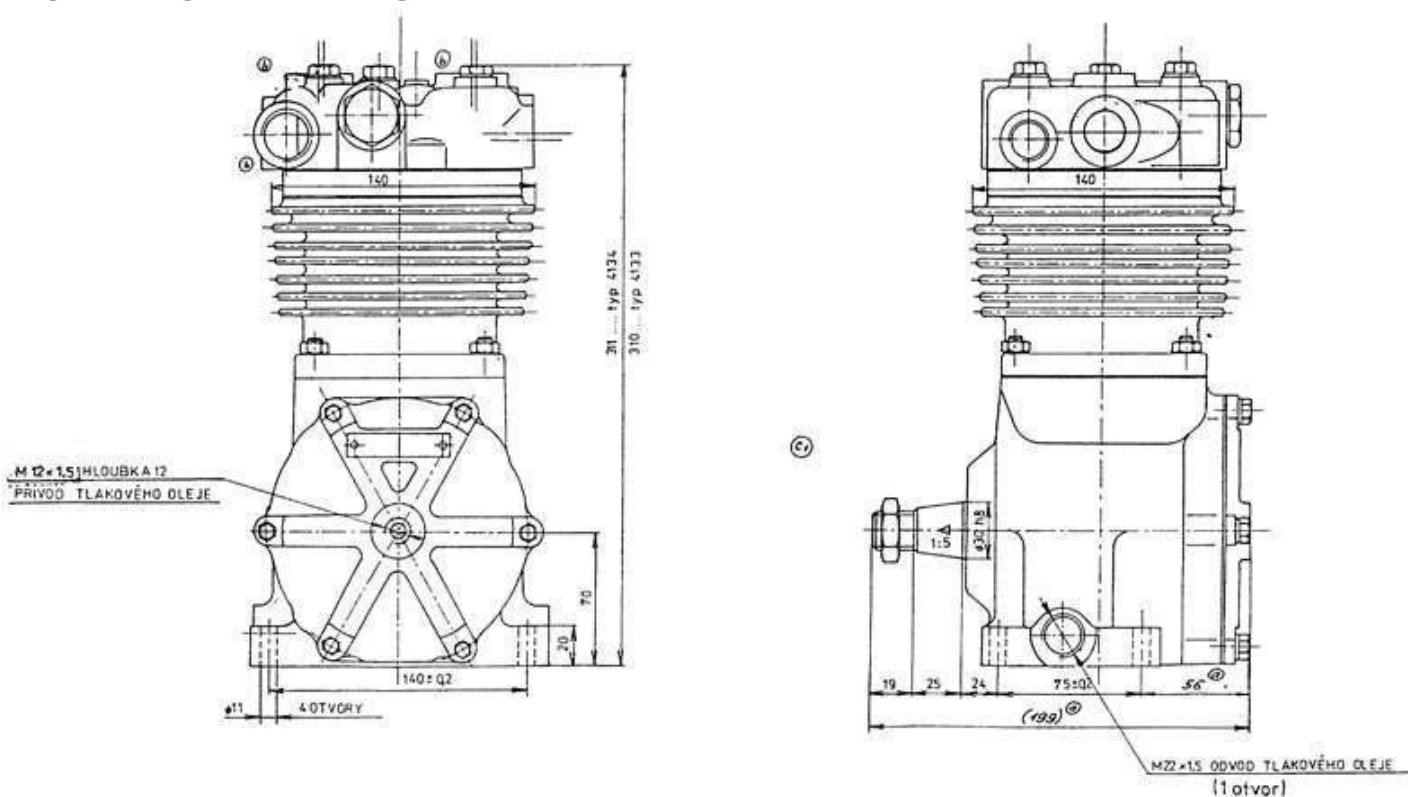
# Vzduchový kompresor JIKOV 4134

**MOTOR JIKOV**  
STROJÍRENSKÁ

## TECHNICKÉ ÚDAJE

Typ kompresoru	4134
Objednací číslo	9830376
Číslo výrobku dle JKPOV	443 614 034 800
Počet válců	1
Vrtání válce	90 mm
Zdvih pístů	50 mm
Zdvihový objem válce	318,1 cm <sup>3</sup>
Maximální pracovní otáčky (krátkodobě)	2 800 min <sup>-1</sup>
Provozní otáčky	2 200 min <sup>-1</sup>
Výkonnost kompresoru při tlaku 800 kPa a 2 000 ot. min <sup>-1</sup>	12 m <sup>3</sup> /h <sup>-1</sup>
Samostabilizační tlak v rozsahu 800 - 2 000 ot. min <sup>-1</sup>	1 700 (+150; -200) kPa
Příkon kompresoru při tlaku 800 kPa a 2 000 ot. min <sup>-1</sup>	2,2 kW
Hmotnost kompresoru bez olejové náplně	16 kg

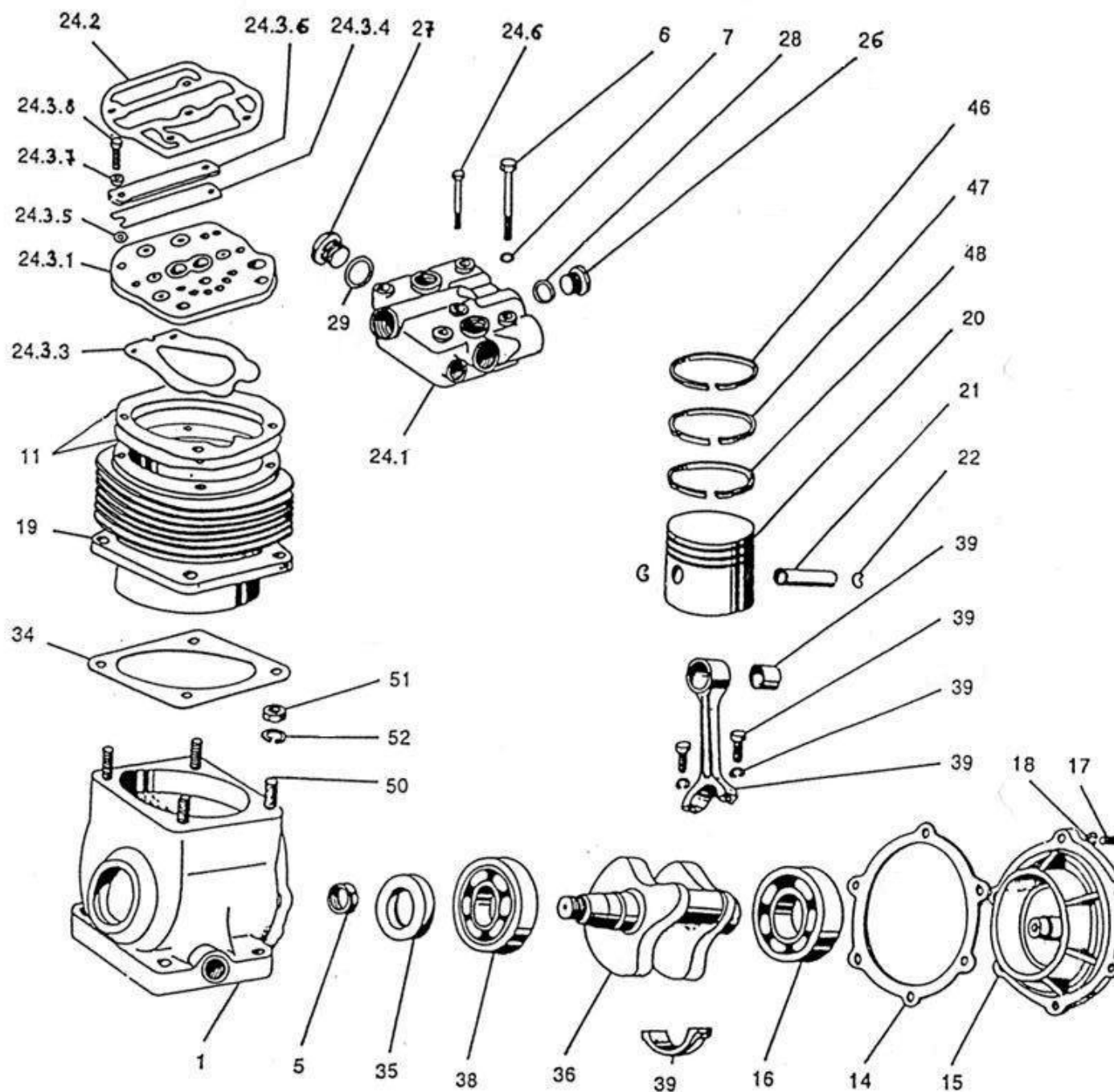
## ROZMĚROVÝ VÝKRES



# Vzduchový kompresor JIKOV 4134

**MOTOR JIKOV**  
STROJÍRENSKÁ

## SEZNAM SOUČÁSTÍ



# Vzduchový kompresor JIKOV 4134

**MOTOR JIKOV**  
STROJÍRENSKÁ

## SEZNAM SOUČÁSTÍ

Číslo položky	Objednáací číslo	Název dílu	ČSN	Počet ks
1	7180135	Skříň		1
5	1800162	Matice M 22 x 1,5	ČSN EN 28675	1
6	1512449	Šroub M 8 x 80	ČSN EN 24014	4
7	3540253JH	Podložka 8.4	ČSN 02 1702.15	4
11	6261808	Těsnění sestava		1
12	9012834	Typový štítek		1
13	2033912	Hřeb rýhovaný 2x4	ČSN 02 2195.05	2
14	6265304	Těsnění		1
15	7181403	Víko skříně		1
16	9943141	Kuličkové ložisko 6307 Z	ČSN 02 4640	1
17	1012537	Šroub M 6 x 20	ČSN EN 24017	6
18	6510922	Podložka 6	ČSN 02 1740.00	6
19	7160514	Válec (třídění A,B,C)		1
20	7230123	Píst (třídění A,B,C)		1
21	3011977	Pístní čep		1
22	6021804	Pojistný kroužek 20	ČSN 02 2931	2
24	9810141	Hlava válce sestava		1
24.1	9373114	Hlava válce sestava		1
24.2	6254003	Těsnění		1
24.3	9606310	Mezideska sestava		1
24.3.1	7700406	Mezideska		1
24.3.2	2011603	Kolík ISO 8745 3 x 8 St	ČSN EN 28745	2
24.3.3	6025601	Lamela		1
24.3.4	6025503	Lamela		1
24.3.5	6025017N	Podložka		1
24.3.6	6017410	Doraz SP 114		1
24.3.7	3040734	Distanční pouzdro		2
24.3.8	1012537	Šroub M 6 x 20	ČSN 02 24017	2
24.6	1019403	Spojovací šroub		1
26	1015818	Šroubová zátka		1
27	1015819	Šroubová zátka		3
28	6259080	Těsnění		1
29	6259085	Těsnění		3
32	8462724	Ochranná zátka		3
33	9130207	Ochranná zátka		2
34	6262602	Těsnění		1
35	9943222	Gufero 30 x 52 x 10	ČSN 02 9401.0	1
36	7930128	Klikový hřídel		1
38	9943111	Ložisko NJ 306	ČSN 02 4670	1
39	9690139	Ojnice sestava		1
44	8462706	Ochranná zátka		1
46	3043045	Pístní kroužek		1
47	3043043	Pístní kroužek		1
48	3043044	Pístní kroužek		1
50	1015632	Šroub M 10 x 22	ČSN 02 1176.55	4
51	1800154JH	Matice M 10	ČSN EN 24032	4
52	6010915	Podložka 10	ČSN 02 1741.02	4



# Vzduchový kompresor JIKOV 4171

**MOTOR JIKOV**  
STROJÍRENSKÁ

## VŠEOBECNÝ POPIS

Kompresor je jednoválcový, jednostupňový s vratným pohybem pístu. Hlava válce a válec jsou chlazeny vzduchem.

Klikový hřídel je uložen ve valivých ložiskách, ojnice je dělená, ventily jsou lamelové. Kompresor má vlastní olejovou náplň a je mazán rozstříkem.

## POUŽITÍ

Kompresor Jikov 4171 je určen pro dodávání stlačeného vzduchu pro všeobecné použití, případně pro dodávku stlačeného vzduchu pro brzdové soustavy, huštění pneumatik, k montáži ke stříkacím pistolím, apod.

Každé použití kompresoru doporučujeme konzultovat s výrobcem.



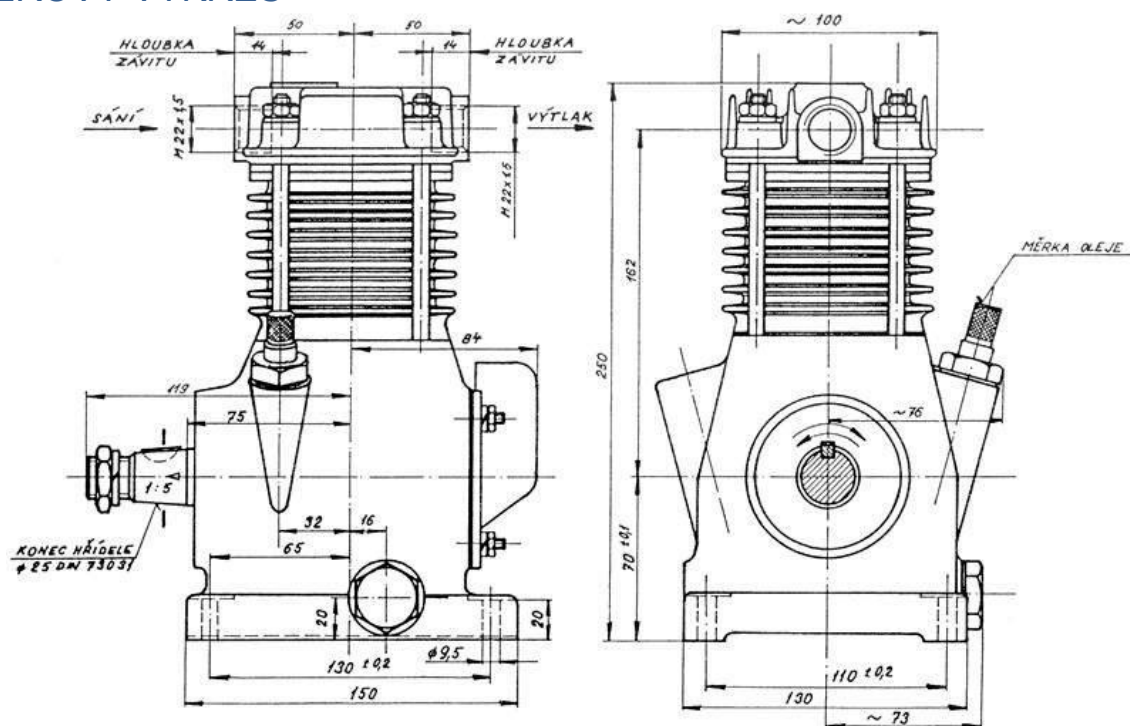
# Vzduchový kompresor JIKOV 4171

**MOTOR JIKOV**  
STROJÍRENSKÁ

## TECHNICKÉ ÚDAJE

Typ kompresoru	4171
Objednací číslo	9830317
Číslo výrobku dle JKPOV	443 614 002 800
Počet válců	1
Vrtání válce	65 mm
Zdvih pístů	40 mm
Zdvihový objem válce	132,7 cm <sup>3</sup>
Maximální pracovní otáčky	2 400 min <sup>-1</sup>
Provozní tlak	600 kPa
Maximální provozní tlak (krátkodobě)	800 kPa
Maximální přípustná teplota ve výtlačném hrdle	180 °C
Rychlost chladícího vzduchu	4 m/s <sup>-1</sup>
Výkonnost kompresoru při tlaku 600 kPa a 2 200 ot. min <sup>-1</sup>	10 m <sup>3</sup> /h <sup>-1</sup>
Výkonnost kompresoru při tlaku 600 kPa a 2 200 ot. min <sup>-1</sup>	10 m <sup>3</sup> /h <sup>-1</sup>
Příkon kompresoru při tlaku 600 kPa a 2 200 ot. min <sup>-1</sup>	1,4 kW
Mazání	rozstříkem
Spotřeba oleje	0,2 - 1 cm <sup>3</sup> /h <sup>-1</sup>
Provozní schopnost v rozmezí okolních teplot	-30 až +60 °C
Smysl otáčení	libovolný

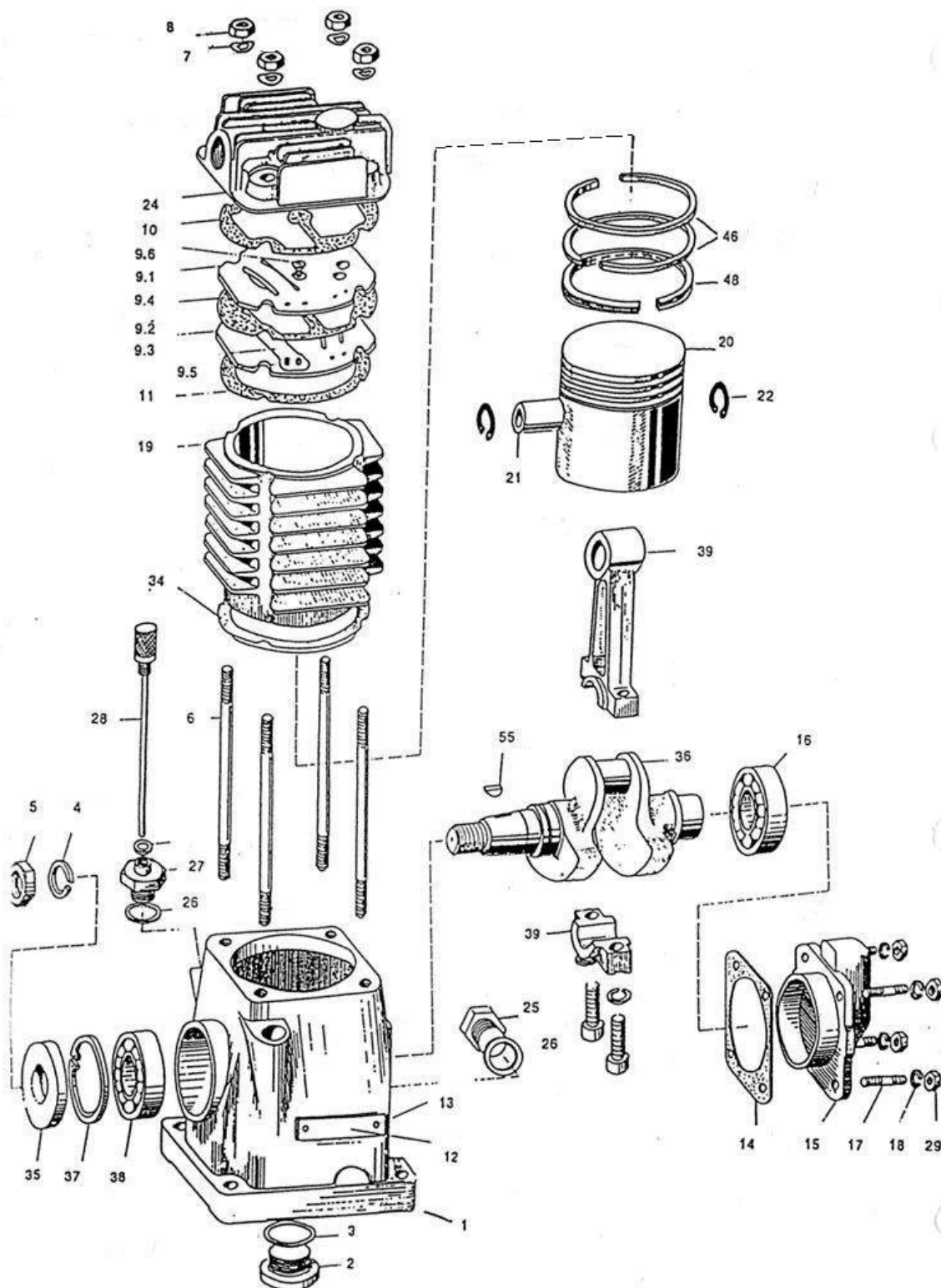
## ROZMĚROVÝ VÝKRES



# Vzduchový kompresor JIKOV 4171

**MOTOR JIKOV**  
STROJÍRENSKÁ

## SEZNAM SOUČÁSTÍ



# Vzduchový kompresor JIKOV 4171

**MOTOR JIKOV**  
STROJÍRENSKÁ

## SEZNAM SOUČÁSTÍ

Číslo položky	Objednací číslo	Název dílu	ČSN	Počet ks
1	7180132	Skříň		1
2	1042701	Šroubová zátka		1
3	6259084	Těsnění		1
4	6010914	Podložka 18	ČSN 02 1740.05	1
5	1300130JH	Matice M 18 x 1,5	ČSN EN 28675	1
6	1015418	Závrtný šroub		4
7	6011607	Podložka 8.4	ČSN 02 1733.05	4
8	1302303	Matice M 8	ČSN EN 24032	4
9	9606314	Ventil sestava		1
9.1	6025808	Těleso ventilu		1
9.2	6025807	Těleso ventilu		1
9.3	6025702	Lamela		2
9.4	6266005	Těsnění		1
9.5	2011603	Kolík 3 x 6	ČSN 02 2171	4
9.6	1011326	Šroub M 4 x 6	ČSN 02 1151.20	1
10	6266702	Těsnění		1
11	6250978	Těsnění		1
12	9012834	Typový štítek		1
13	2033912	Hřeb 2x4	ČSN 02 2195.05	2
14	6250702	Těsnění		1
15	9371801	Víko skříňe sestava		1
16	9943116JH	Ložisko 6305	ČSN 02 4630	1
17	1015554	Šroub M 6 x 16	ČSN 02 1178.25	4
18	6510922	Podložka 6	ČSN 02 1740.02	4
19	7160516	Válec		1
20	7230277	Píst - třídění A		1
21	3013701	Pístní čep		1
22	6021803	Pojistný kroužek 18	ČSN 02 2931	2
24	7160120N	Hlava válce		1
25	1036501	Šroubová zátka		3
26	6259083	Těsnění		4
27	1032602	Šroubení		1
28	9342809	Olejoznak sestava		1
29	1800141JH	Matice M 6	ČSN EN 24032	4
32	8462724	Ochranná zátka		2
34	6258101	Těsnění		1
35	9943206	Gufero 25 x 62 B	ČSN 02 9401.0	1
36	7930131	Klikový hřídel		1
37	6021810	Pojistný kroužek 62	ČSN 02 2931	1
38	9943127	Ložisko 6305/C 3	ČSN 02 4630	1
39	9690154	Ojnice sestava		1
46	3043010	Pístní kroužek		2
48	3043083	Pístní kroužek		1
55	5400410	Pera 5 x 7,5	ČSN 30 1385.12	1



# Vzduchový kompresor JIKOV 4191

**MOTOR JIKOV**  
STROJÍRENSKÁ

## VŠEOBECNÝ POPIS

Jednoválcový, pístový kompresor je stojatý s patkovým provedením skříně. Mazání kompresoru je zajištěno tlakovým olejem přiváděným trubkou od mazací soustavy motoru. Chlazení hlavy válce se sedlovou deskou ventilů je zabezpečeno chladicí kapalinou přiváděnou od chladicí soustavy motoru. Žebrovaný válec je chlazen vzduchem. Klikový hřídel je uložen ve dvou valivých ložiskách a opatřen kuzelem pro nasazení klínové řemenice.

Ojnice má dělenou hlavu, ve které je umístěno ložisko pro klikový čep a oko se zalisovaným pouzdrům pro pístní čep. Ventily jsou lamelové, samočinné.

Sání kompresoru musí být zajištěno přes účinný čistič, který může být totožný s čističem nasávaného vzduchu pro motor.

## POUŽITÍ

Kompresor Jikov 4191 je určen k montáži na motorová vozidla. Dodává tlakový vzduch do brzdové soustavy motorových vozidel, pro huštění pneumatik, ovládání dveří a pneumatické pružení.

## TYPICKÁ APLIKACE

KAROSA



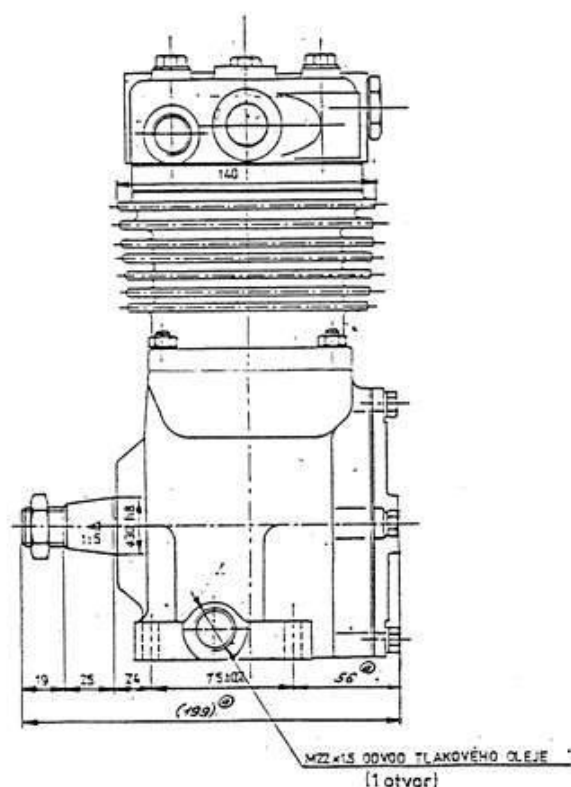
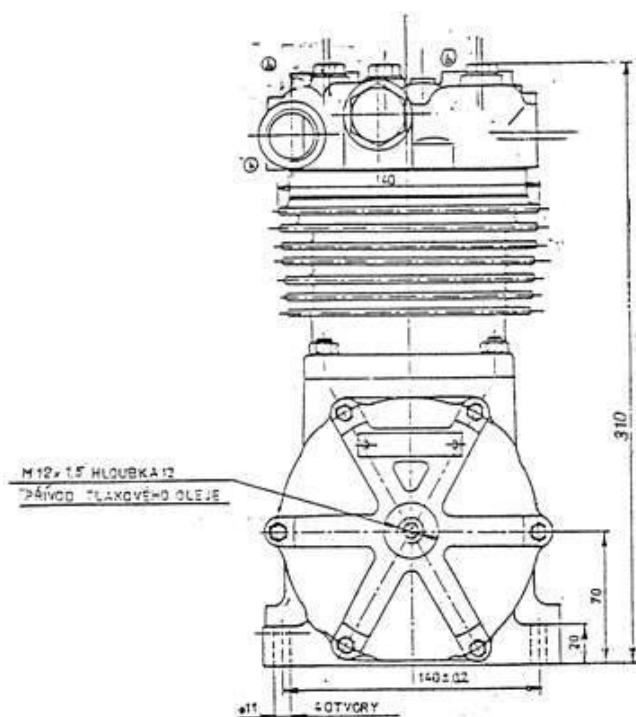
# Vzduchový kompresor JIKOV 4191

**MOTOR JIKOV**  
STROJÍRENSKÁ

## TECHNICKÉ ÚDAJE

Typ kompresoru	4191
Objednací číslo	9831321
Počet válců	1
Vrtání válce	90 mm
Zdvih pístů	50 mm
Zdvihový objem válce	318 cm <sup>3</sup>
Maximální počet otáček (krátkodobě)	2 800 min <sup>-1</sup>
Provozní otáčky	2 200 min <sup>-1</sup>
Výkon kompresoru při tlaku 1 250 kPa a 2 000 ot. min <sup>-1</sup>	16 m <sup>3</sup> /h <sup>-1</sup>
Příkon kompresoru při tlaku 1 250 kPa a 2 000 ot. min <sup>-1</sup>	3,4 kW
Provozní schopnost v rozmezí okolních teplot	-30 až +80 °C
Smysl otáčení	libovolný
Doporučený minimální průtok chladicí kapaliny	5 l/min <sup>-1</sup>
Hmotnost kompresoru bez olejové náplně	16 kg

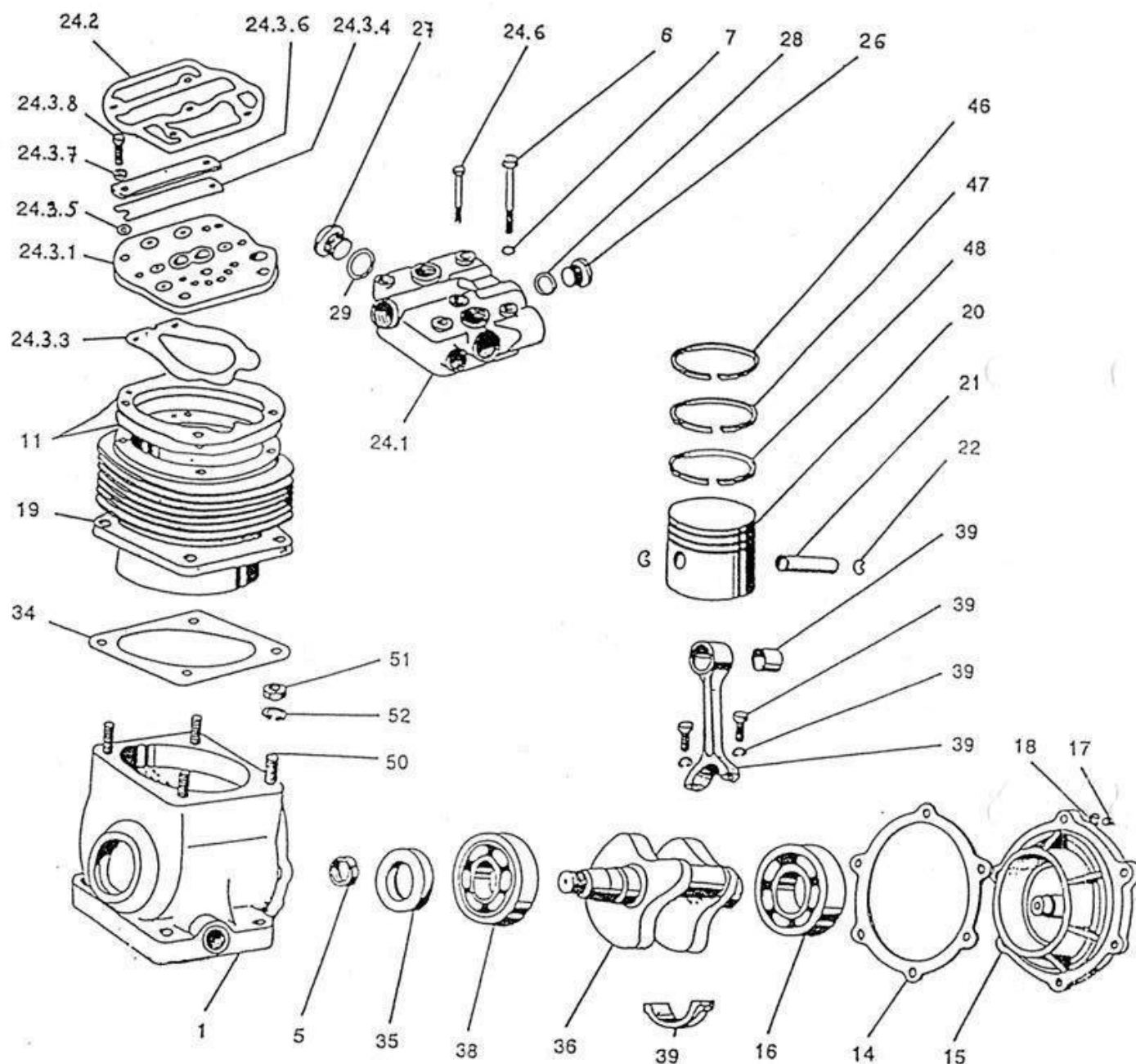
## ROZMĚROVÝ VÝKRES



# Vzduchový kompresor JIKOV 4191

**MOTOR JIKOV**  
STROJÍRENSKÁ

## SEZNAM SOUČÁSTÍ



# Vzduchový kompresor JIKOV 4191

**MOTOR JIKOV**  
STROJÍRENSKÁ

## SEZNAM SOUČÁSTÍ

Číslo položky	Objednací číslo	Název dílu	ČSN	Počet ks
1	7180160	Skříň		1
5	1800162	Matice M 22 x 1,5	ČSN EN 28675	1
6	1512449	Šroub M 8 x 80	ČSN EN 24014	4
7	3540253JH	Podložka 8,4	ČSN 02 1702.15	4
11	6261808	Těsnění		1
12	9012834	Typový štítek		1
13	2033912	Hřeb 2,6 x 5	ČSN 02 2195.05	2
14	6265304	Těsnění		1
15	7181403	Víko skříně		1
16	9943141	Kuličkové ložisko 6307 Z	ČSN 02 4640	1
17	1012537	Šroub M 6 x 20	ČSN EN 24017	6
18	6510922	Podložka 6	ČSN 02 1740.00	6
19	7160514	Válec (třídění A,B,C)		1
20	7230123	Píst (třídění A,B,C)		1
21	3011977	Pístní čep		1
22	6021804	Pojistný kroužek 20	ČSN 02 2931	2
24	9810141	Víko hlavy válce sestava		1
24.1	9373114	Hlava válce sestava		1
24.2	6254003	Těsnění		1
24.3	9606310	Mezideska sestava		1
24.3.1	7700406	Mezideska		1
24.3.2	2011603	Kolík ISO 8745 3x8	ČSN EN 28745	2
24.3.3	6025601	Lamela		1
24.3.4	6025503	Lamela		1
24.3.5	6025017N	Podložka		1
24.3.6	6017410	Doraz SP 114		1
24.3.7	3040734	Distanční pouzdro		2
24.3.8	1012537	Šroub M 6 x 20	ČSN EN 24017	2
24.6	1019403	Spojovací šroub		1
26	1015818	Šroubová zátka		1
27	1015819	Šroubová zátka		3
28	6259080	Těsnění		1
29	6259085	Těsnění		3
32	8462724	Ochranná zátka		3
33	9130207	Ochranná zátka		2
34	6262606	Těsnění		1
35	9943222	Gufero 30 x 52 x 10	ČSN 02 9401.0	1
36	7930128	Klikový hřídel		1
38	9943111	Valivé ložisko NJ 306	ČSN 02 4670	1
39	9690139	Ojnice sestava		1
44	8462706	Ochranná zátka		1
46	3043045	Pístní kroužek		1
47	3043043	Pístní kroužek		1
48	3043044	Pístní kroužek		1
50	1015632	Šroub M 10 x 22	ČSN 02 1176.55	4
51	1800154JH	Matice M 10	ČSN EN 24032	4
52	6010915	Podložka 10	ČSN 02 1741.02	4



# Vzduchový kompresor JIKOV 4192

**MOTOR JIKOV**  
STROJÍRENSKÁ

## VŠEOBECNÝ POPIS

U jednoválcového, pístového kompresoru s přírubovým provedením skříně je mazání zajištěno tlakovým olejem, který je přiváděn trubicí od mazací soustavy motoru. Tato soustava dále zabezpečuje chlazení hlavy válce se sedlovou deskou ventilů. Žebrovaný válec kompresoru je chlazen vzduchem. Klikový hřídel je uložen ve dvou valivých ložiskách a opatřen kuželem pro nasazení ozubeného kola.

Ojnice má dělenou hlavu, ve které je umístěno ložisko pro klikový čep a oko se zalisovaným pouzdrem pro pístní čep. Jazýčkové, lamelové ventily jsou samočinné.

Sání kompresoru musí být zajištěno přes účinný čistič, který může být totožný s čističem nasávaného vzduchu pro motor. Do sání kompresoru nesmí být zavedeno odvětrání klikové skříně motoru.

## POUŽITÍ

Kompresor Jikov 4192 je určen k montáži pro nákladní automobily T815. Dodává tlakový vzduch do brzdové soustavy a případně dalšího vzduchotlakového zařízení vozidla s uvedeným motorem.

## TYPICKÁ APLIKACE

TATRA T815 - podvozek 280R25373



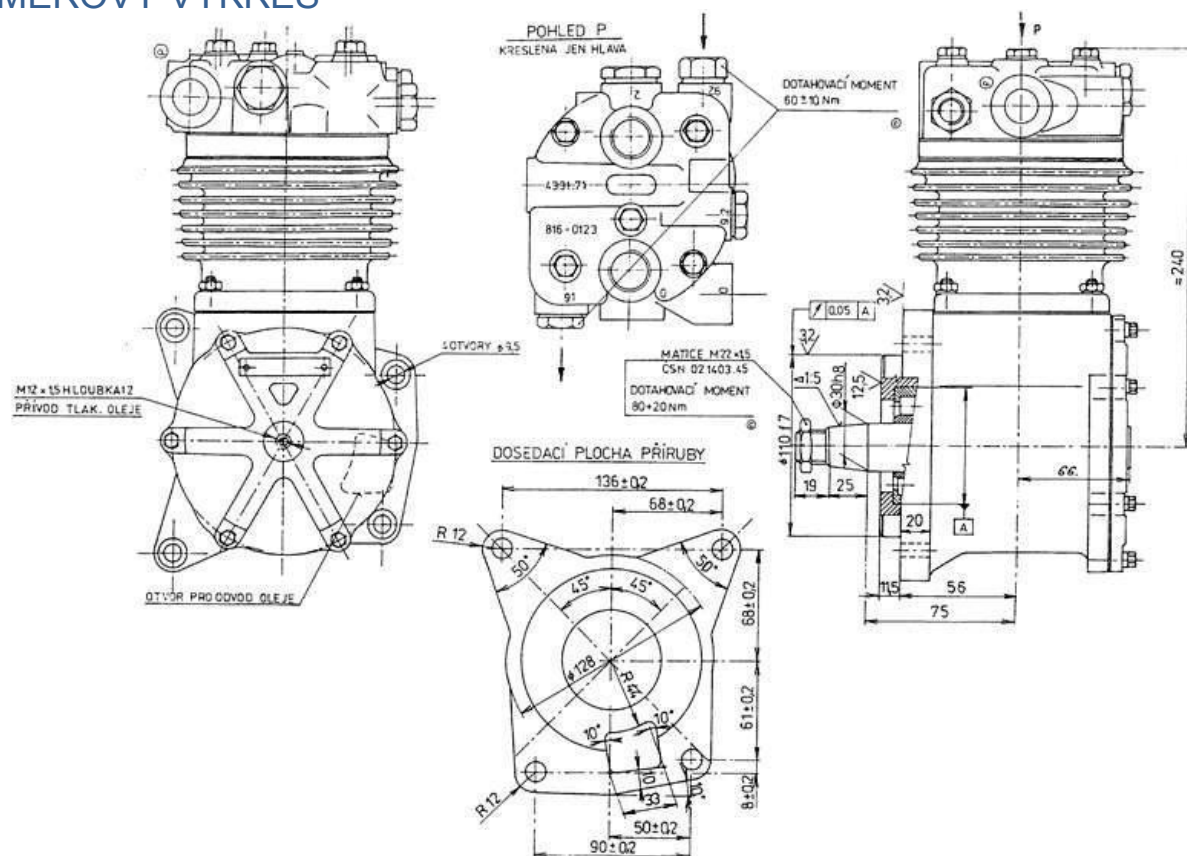
# Vzduchový kompresor JIKOV 4192

**MOTOR JIKOV**  
STROJÍRENSKÁ

## TECHNICKÉ ÚDAJE

Typ kompresoru	4192
Objednací číslo	9831319
Počet válců	1
Vrtání válce	90 mm
Zdvih pístů	50 mm
Zdvihový objem válce	318 cm <sup>3</sup>
Maximální provozní tlak:	
- s hlavou chlazenou kapalinou	1 400 kPa
požadovaný min. průtok chladicí kapaliny	4 l/min <sup>-1</sup>
- s hlavou chlazenou olejem	1 000 kPa
požadovaný min. průtok chladicího oleje	6 l/min <sup>-1</sup>
Výkonnost kompresoru při tlaku 800 kPa a 1 500 ot. min <sup>-1</sup>	16 m <sup>3</sup> /h <sup>-1</sup>
Příkon kompresoru při tlaku 800 kPa a 1 500 ot. min <sup>-1</sup>	3,4 kW
Provozní schopnost v rozmezí okolních teplot	-30 až +80 °C
Maximální pracovní otáčky	3 000 min <sup>-1</sup>

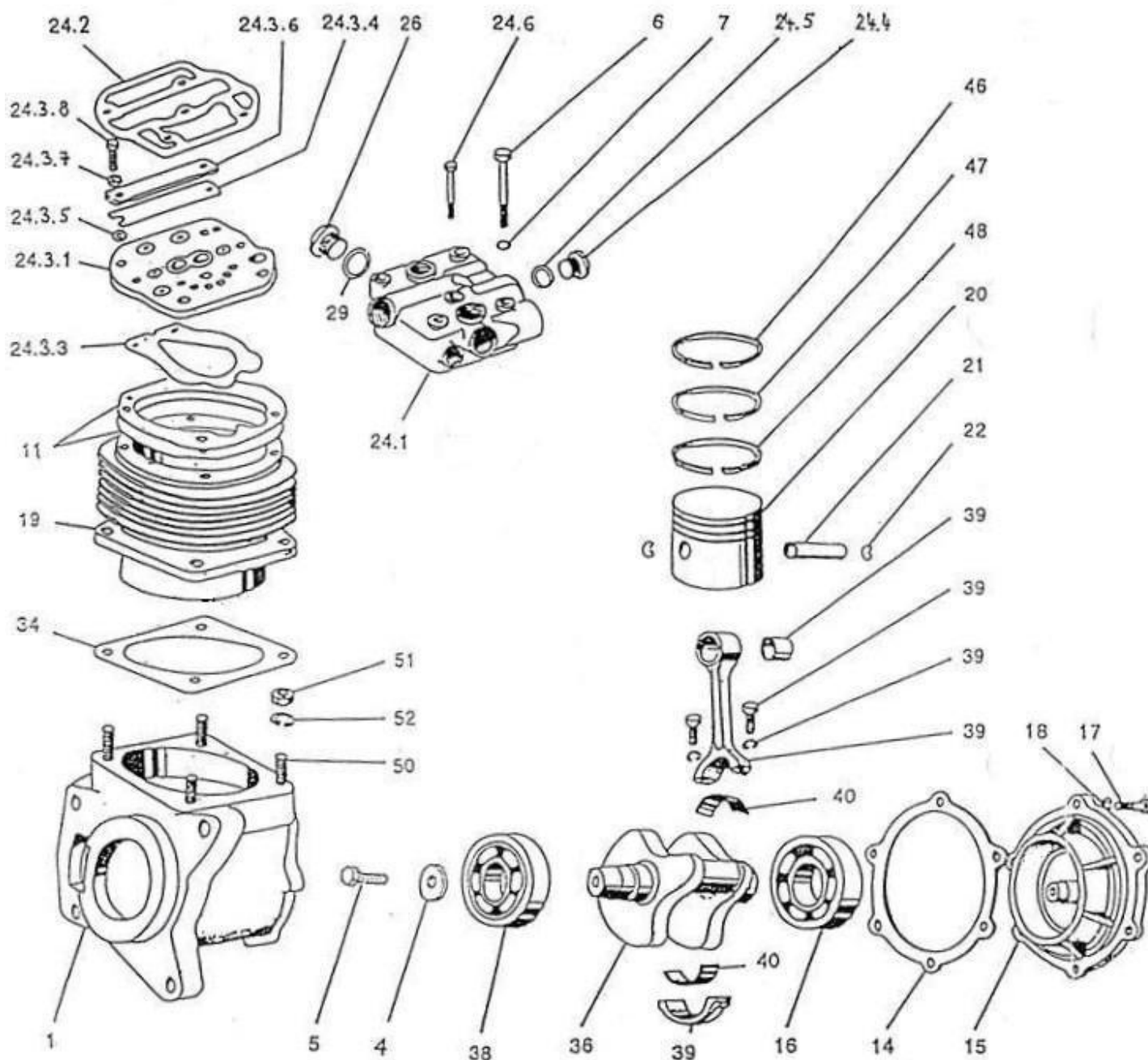
## ROZMĚROVÝ VÝKRES



# Vzduchový kompresor JIKOV 4192

**MOTOR JIKOV**  
STROJÍRENSKÁ

## SEZNAM SOUČÁSTÍ



# Vzduchový kompresor JIKOV 4192

**MOTOR JIKOV**  
STROJÍRENSKÁ

## SEZNAM SOUČÁSTÍ

Číslo položky	Objednací číslo	Název dílu	ČSN	Počet ks
1	7180158	Skříň		1
4	3040129	Podložka		1
5	1012554	Šroub ISO 4017M 12 x 35	ČSN EN 24017	1
6	1512449	Šroub ISO 4014M 8 x 80	ČSN EN 24014	4
7	3540253JH	Podložka 8,4	ČSN 02 1702.15	4
11	6261808	Těsnění sestava		1
12	9012834	Typový štítek		1
13	2033912	Hřeb 2x4	ČSN 02 2195.05	2
14	6265304	Těsnění		1
15	7181403	Víko skříně		1
16	9943141	Ložisko 6307 Z	ČSN 024640	1
17	1012537	Šroub M 6 x 20	ČSN EN 24017	6
18	6510922	Podložka 6	ČSN 02 1740.00	6
19	7160529	Válec		1
20	7230123	Píst třídění A, B, C		1
21	3011977	Pístní čep		1
22	6021804	Pojistný kroužek 20	ČSN 022931	2
24	9810142	Hlava válce sestava		1
24.1	9373114	Hlava válce sestava		1
24.2	6254003	Těsnění		1
24.3	9606310	Mezideska sestava		1
24.3.1	7700406	Mezideska		1
24.3.2	2011603	Kolík ISO 8745 3 x 8	ČSN EN 28745	2
24.3.3	6025601	Lamela		1
24.3.4	6025503	Lamela		1
24.3.5	6025017N	Podložka		1
24.3.6	6017410	Doraz SP 114		1
24.3.7	3040734	Distanční pouzdro		2
24.3.8	1012537	Šroub M 6 x 20	ČSN 02 1103.55	2
24.4	1036515	Šroubová zátka M 22 x 1,5		1
24.5	6259080	Kroužek 22 x 27	ČSN 02 9310.3	1
24.6	1019403	Spojovací šroub		1
26	1015819	Šroubová zátka		3
29	6259085	Těsnící kroužek 26x32x2		3
32	8462724	Ochranná zátka		2
33	9130207	Ochranná zátka		3
34	6262606	Těsnění		1
36	7930179	Klikový hřídel		1
38	9943151	Ložisko UR 6306 A	ČSN 02 4630	1
39	9690148	Ojnice sestava		1
40	3016003	Pánev ložiska		2
44	8462706	Ochranná zátka		1
46	3043082	Pístní kroužek		1
47	3043082	Pístní kroužek		1
48	3043081	Pístní kroužek		1
50	1015632	Šroub M 10 x 22	ČSN 02 1176.55	4
51	1800154JH	Matice M 10	ČSN 02 1401.25	4
52	6010915	Podložka 10	ČSN 02 1741.02	4
56	6137302N	Ochranný kryt		1



# Sdružený regulátor tlaku vzduchu JIKOV RT 123

**MOTOR JIKOV**  
STROJÍRENSKÁ

## VŠEOBECNÝ POPIS

Sdružený regulátor tlaku vzduchu JIKOV RT 123 je určen pro brzdové soustavy motorových vozidel. Regulátor tlaku slouží k udržování provozního tlaku vzduchu. Sdružuje funkce plniče pneumatik, pojistného ventilu, zpětného ventilu, odlučovače oleje a kondenzátu se samočinným vypouštěním.

## TYPICKÁ APLIKACE

Traktory ZETOR UŘ I



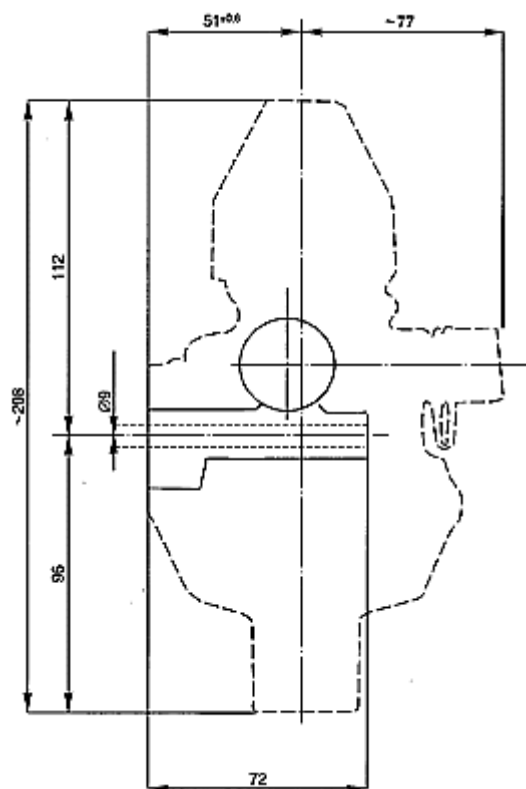
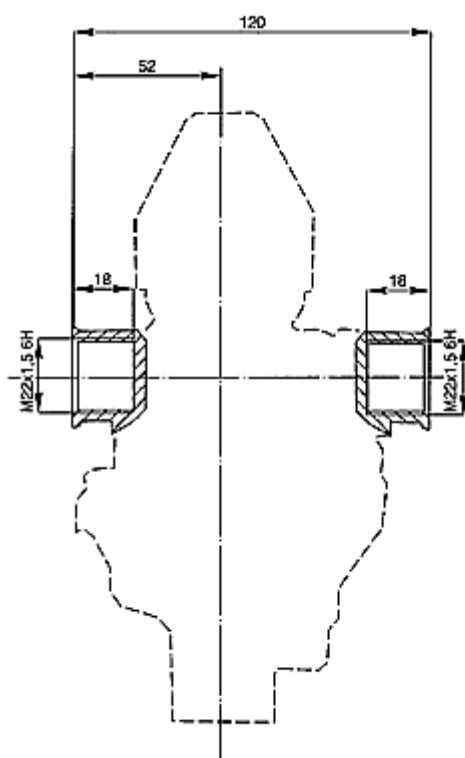
# Sdružený regulátor tlaku vzduchu JIKOV RT 123

**MOTOR JIKOV**  
STROJÍRENSKÁ

## TECHNICKÉ ÚDAJE

Typ	Objednací číslo	Vypínací tlak (kPa)	Zapínací tlak minimálně (kPa)	Tlak pojistného ventilu (kPa)
4418	9830607	590 ± 20	540	880 +150
4440 *	9830630	690 ± 20	625	880 +150
4452 *	9830631	780 ± 20	720	880 +150
4459 *	9830618	350 ± 20	300	690 +150
4462 *	9830632	520 ± 20	480	880 +150
Provozní schopnost v rozmezí okolních teplot				-30 až +60°C
Hmotnost				2,25 kg
*) takto označené typy je možné vyrobit na přání zákazníka				

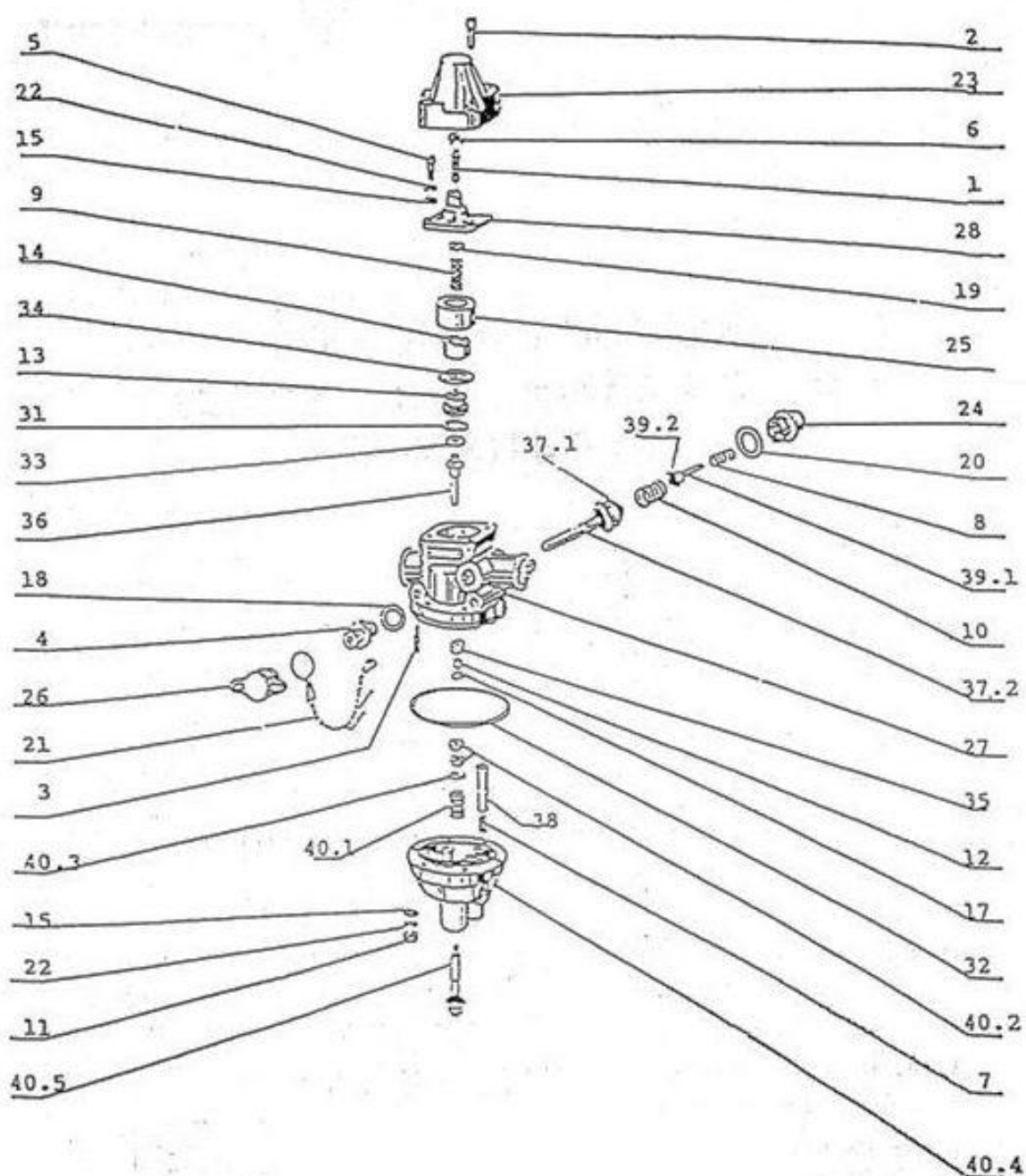
## ROZMĚROVÝ VÝKRES



# Sdružený regulátor tlaku vzduchu JIKOV RT 123

**MOTOR JIKOV**  
STROJÍRENSKÁ

## SEZNAM SOUČÁSTÍ



# Sdružený regulátor tlaku vzduchu JIKOV RT 123

**MOTOR JIKOV**  
STROJÍRENSKÁ

## SEZNAM SOUČÁSTÍ

Číslo položky	Objednací číslo	Název dílu	ČSN	Počet ks
1	1010109	Šroub		1
2	1011624	Šroub M6x18	ČSN 02 1131.25	3
3	1015511	Šroub M6x18	ČSN 02 1178.25	6
4	1034603	Šroubení		1
5	1056002	Šroub M6x18	ČSN 02 1128.25	1
6	1300139	Matice M8x1	ČSN 02 1401.25	1
7	1340128	Pružina		1
8	1340297	Pružina		1
9	1340317	Pružina		1
10	1340345	Pružina		1
11	1800141JH	Matice M6	ČSN 02 1401.25	6
12	3043402	Kroužek		1
13	3145501	Zvonek		1
14	3145604	Opěrka		1
15	3540246JH	Podložka 6,4	ČSN 02 1702.15	8
16	5011003	Plombovací lanko o 1,1x200		1
17	6021812	Kroužek poj. 16	ČSN 02 2931	1
18	3040137	Těsnění		1
19	6073801	Opěrka		1
20	6250281	Těsnění		1
21	6259303	Pojistka		1
22	6510922	Podložka 6	ČSN 02 1740.02	8
23	7062615	Víčko		1
24	7200207	Zátka M24x1,5		1
25	7201706	Kroužek		1
26	9137901	Ochranná čepička		1
27	7371610	Těleso regulátoru		1
28	7420901	Příruba		1
29	8461101	Zátka		2
30	8461201	Plomba plastová o 7		1
31	9130124JH	Kroužek 26x2	ČSN 02 9281.2	1
32	9130171	Kroužek 75x2	ČSN 02 9281.2	1
33	9134002	Manžeta		1
34	9134003	Membrána		1
35	9134204	Pryžová manžeta "U"		1
36	9342509	Pístek-sestava		1
36.1	2031425	Pístnice		1
36.2	2200601	Pístek		1
37	9345801	Opěrka-sestava		1
37.1	9130706	Kuželka těsnící		2
37.2	9345802	Těleso opěrky - podsestava		1
37.2.1	2035001	Těleso ventilu		1
37.2.2	3061903	Trubka		1
38	9431403	Sítka kompletní		1
39	9431601	Záklopka úplná-sestava		1
39.1	2074901	Dřík		1
39.2	9130706	Kuželka těsnící		1
40	9632502	Odlučovač-sestava		1
40.1	1340289JH	Pružina		1
40.2	1800156	Matice M6	ČSN 02 1403.25	2
40.3	3040738	Podložka		1
40.4	7064209	Těleso odlučovače		1
40.5	9604601	Zdvíhátko-podsestava		1
40.5.1	1800143JH	Matice M5	ČSN 02 1401.25	2
40.5.2	2504902	Zdvíhátko		1
40.5.3	3040243JH	Podložka 5,3	ČSN 02 1702.15	1
40.5.4	6061318N	Miska		1
40.5.5	9130702	Kuželka těsnící		1



# Sdružený regulátor tlaku vzduchu JIKOV RT 124

**MOTOR JIKOV**  
STROJÍRENSKÁ

## VŠEOBECNÝ POPIS

Sdružený regulátor tlaku vzduchu JIKOV RT 124 splňuje funkce regulátoru, plniče pneumatik, pojistného ventilu, zpětného ventilu, odlučovače oleje a kondenzátu se samočinným vypouštěním.

## POUŽITÍ

Sdružený regulátor je určen pro brzdové soustavy motorových vozidel.

## TYPICKÁ APLIKACE

Tatra T815, T815-2



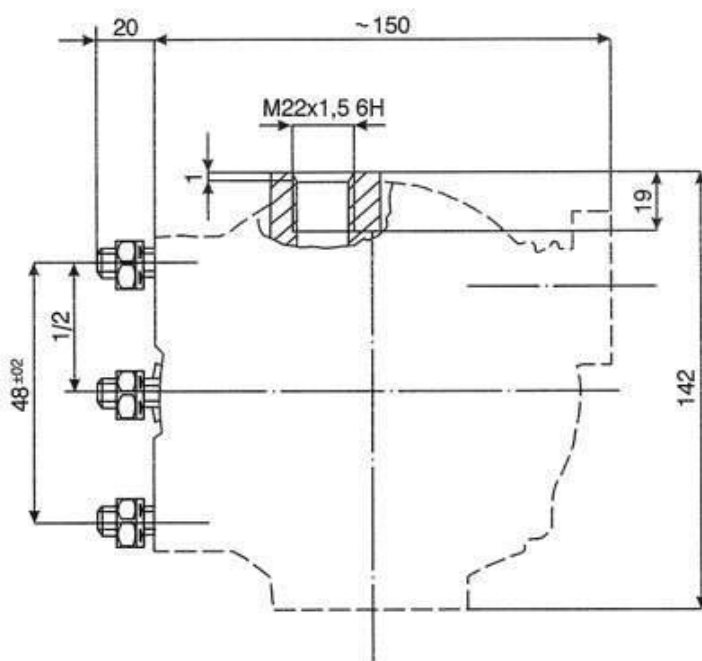
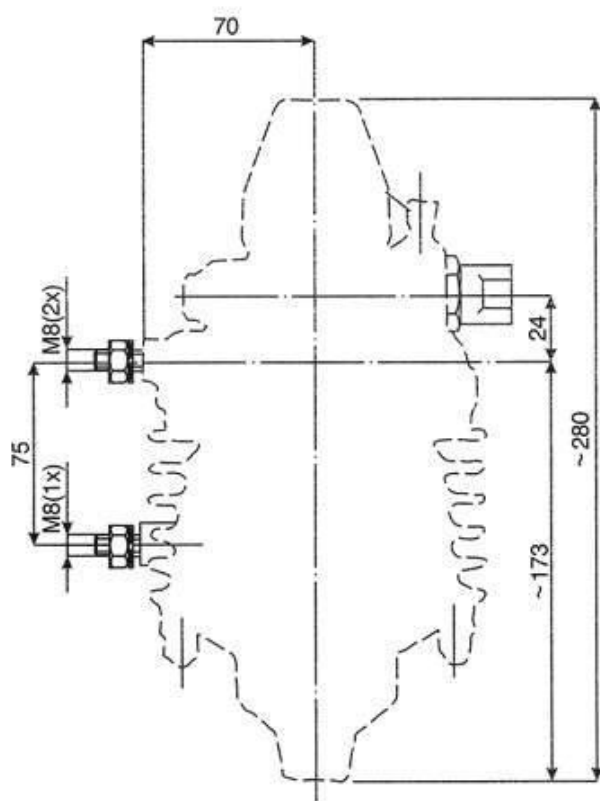
# Sdružený regulátor tlaku vzduchu JIKOV RT 124

**MOTOR JIKOV**  
STROJÍRENSKÁ

## TECHNICKÉ ÚDAJE

Typ	Objednací číslo	Vypínací tlak (kPa)	Zapínací tlak minimálně (kPa)	Tlak pojistného ventilu (kPa)
4430	9830612	590 ± 20	540 ± 20	980 ± 100
4465	9830619	760 ± 20	710 ± 20	980 ± 100
4480	9830634	760 ± 20	710 ± 20	980 ± 100
4494	9830622	830 +20 / -10	780 ± 30	980 ± 100
Provozní schopnost v rozmezí okolních teplot				-40 až +60 °C
Maximální výkonnost připojeného kompresoru (přepočteno na stav v sání)				32 m <sup>3</sup> /h
Maximální teplota vzduchu na vstupu				80 °C
Hmotnost				3,4 kg

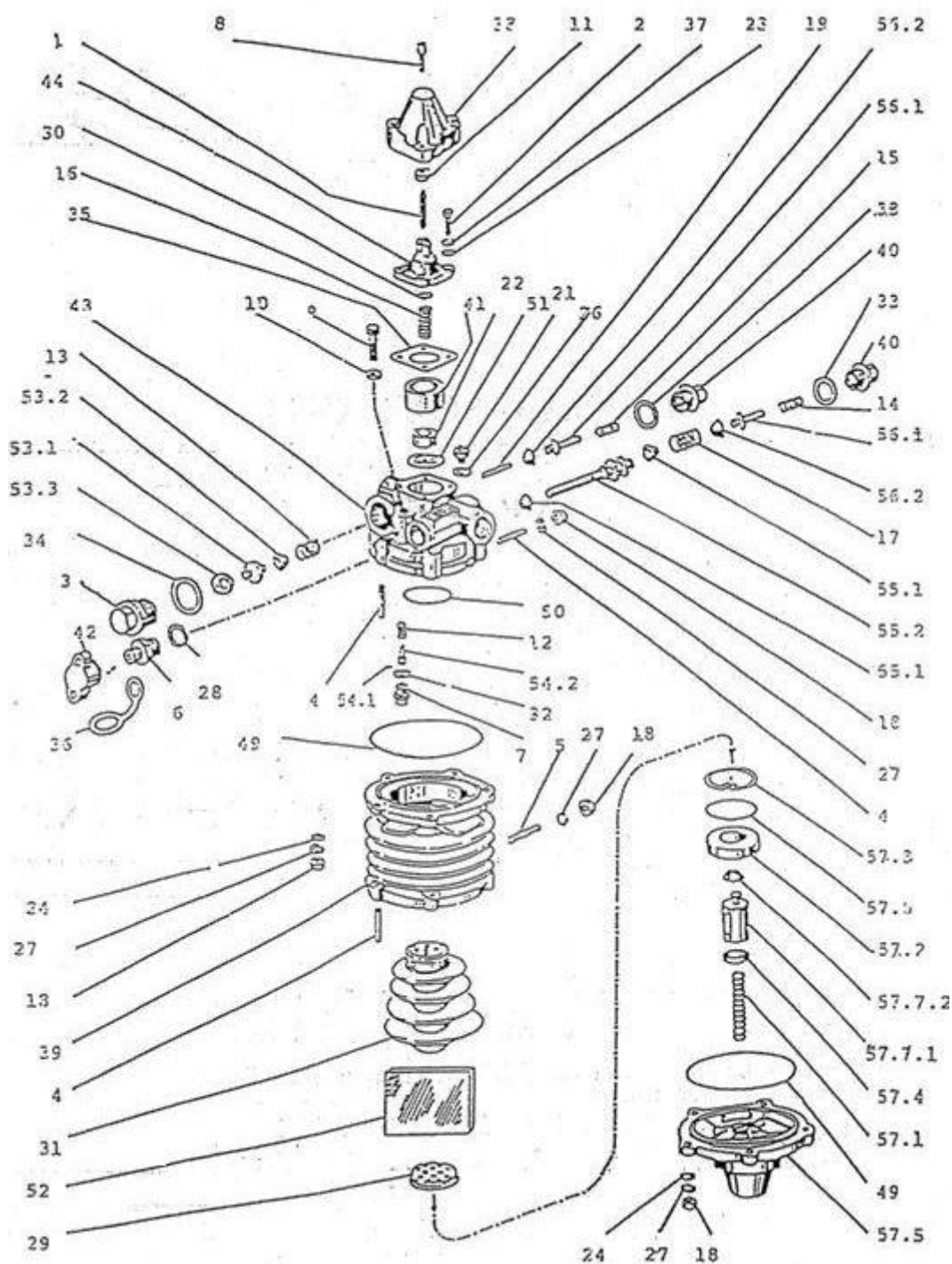
## ROZMĚROVÝ VÝKRES



# Sdružený regulátor tlaku vzduchu JIKOV RT 124

**MOTOR JIKOV**  
STROJÍRENSKÁ

## SEZNAM SOUČÁSTÍ RT JIKOV 4465



# Sdružený regulátor tlaku vzduchu JIKOV RT 124

**MOTOR JIKOV**  
STROJÍRENSKÁ

## SEZNAM SOUČÁSTÍ RT JIKOV TYP 4465

Číslo položky	Objednací číslo	Název dílu	ČSN	Počet ks
1	1010109	Šroub		1
2	1011624	Šroub M6x18	ČSN 02 1131.25	3
3	1013115	Zátka		1
4	1022524	Šroub M8x20	ČSN 02 1178.25	12
5	1022617	Šroub M8x20	ČSN 02 1176.25	1
6	1034603	Šroubení		1
7	1039801	Sedlo		1
8	1056002	Šroub M6x18	ČSN 02 1128.25	1
9	1061201	Šroub		1
10	1300190	Matice		1
11	1300207	Matice M8x1	ČSN 02 1403.25	1
12	1340257JH	Pružina		1
13	1340267	Pružina		1
14	1340297	Pružina		1
15	1340298	Pružina		1
16	1340317	Pružina		1
17	1340345	Pružina		1
18	1800285	Matice M8	ČSN 02 1401.25	13
19	2010247	Kolík 3x30	ČSN 02 2150.25	1
20	2033906	Hřeb 2x5	ČSN 02 2195.04	2
21	2074802	Sedlo		1
22	3145604	Opěrka		1
23	3540246JH	Podložka 6,4	ČSN 02 1702.15	2
24	3540254	Podložka 8,4	ČSN 02 1702.15	10
25	5011003	Plombovací lanko o 1,1-200	ČSN 15 3924	1
26	6010272JH	Těsnění		1
27	6027006	Podložka 8	ČSN 02 1740.02	13
28	3040137	Těsnění		1
29	6064103	Dno		1
30	6073801	Opěrka		1
31	6201401	Odlučovač		1
32	6250234JH	Těsnění		1
33	6250281	Těsnění		2
34	6250282	Těsnění		1
35	6250709	Těsnění		1
37	6510922	Podložka	ČSN 02 1740.02	2
38	7062626	Víčko		1
39	7064218	Těleso odlučovače		1
40	7200207	Zátka M24x1,5		2
41	7201706	Kroužek		1
42	9137901	Ochranná čepička		1
43	7371608	Těleso regulátoru		1
44	7420901	Příruba		1
45	8462724	Zátka		2
46	8461106	Zátka		1



# Sdružený regulátor tlaku vzduchu JIKOV RT 124

**MOTOR JIKOV**  
STROJÍRENSKÁ

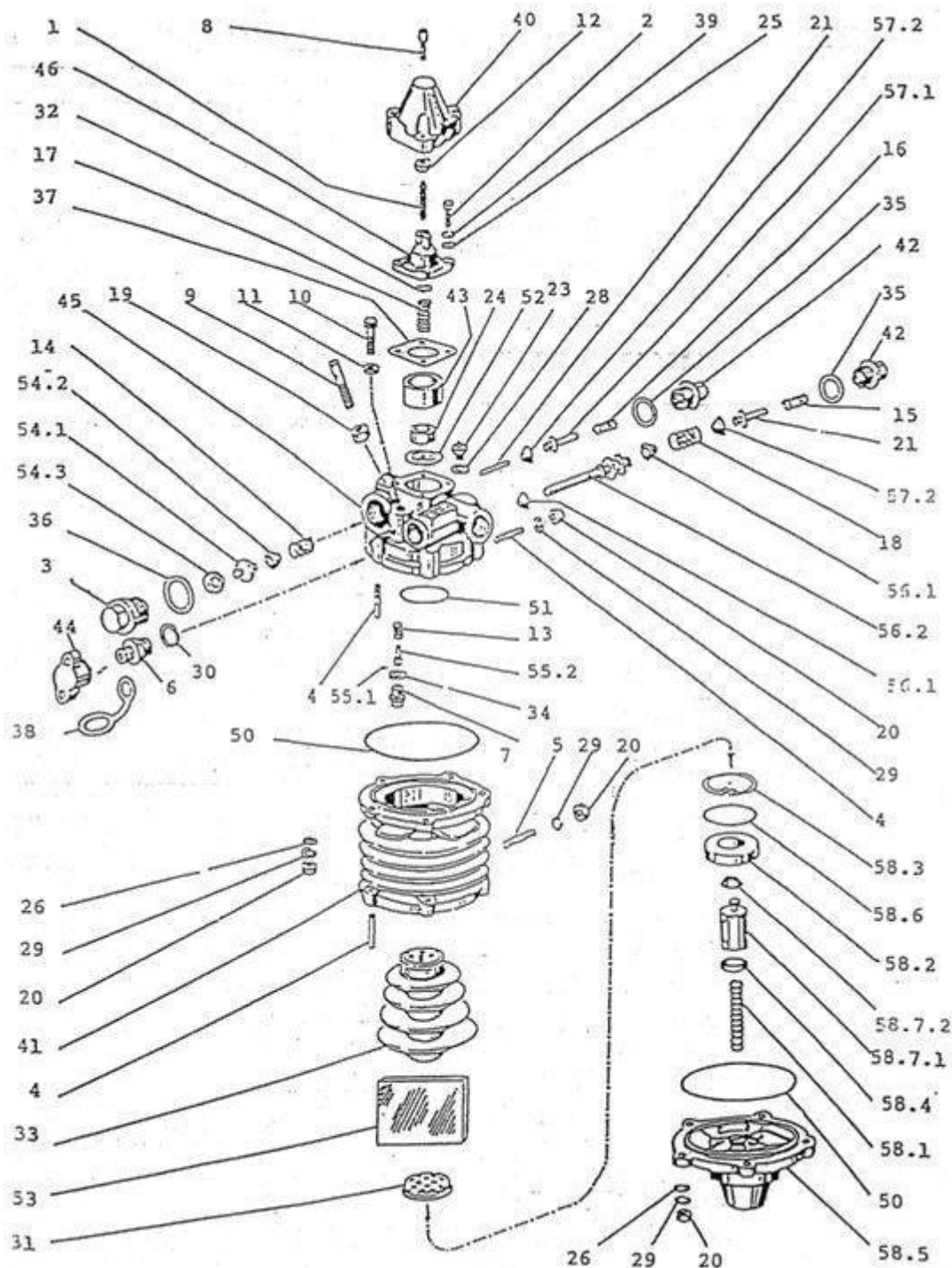
## SEZNAM SOUČÁSTÍ RT JIKOV TYP 4465

Číslo položky	Objednací číslo	Název dílu	ČSN	Počet ks
47	8461201	Plomba plastová o 7		1
48	9012834	Štítek		1
49	9130107	Kroužek 95x3	ČSN 02 9281.2	2
50	9130143	Kroužek 50x3	ČSN 02 9281.2	1
51	9134003	Membrána		1
52	9134105	Vložka		1
53	9342510	Pístek-sestava		1
53.1	2200604	Pístek		1
53.2	9130702	Kuželka těsnící		1
53.3	9134002	Manžeta		1
54	9344601	Ventil úplný-sestava		1
54.1	9130403	Těsnění		1
54.2	9344702	Ventil-podsestava		1
54.2.1	2010231	Kolík 2x14	ČSN 02 2150.2	1
54.2.2	3144402	Těleso ventilu		1
55	9345801	Opěrka-sestava		1
55.1	9130706	Kuželka těsnící		2
55.2	9345802	Těleso opěrky-podsestava		1
55.2.1	2035001	Těleso ventilků		1
55.2.2	3061903	Trubka		1
56	9431601	Záklopka úplná-sestava		2
56.1	2074901	Dřík		1
56.2	9130706	Kuželka těsnící		1
57	9632501	Odlučovač-sestava		1
57.1	1340357	Pružina		1
57.2	3041906	Vložka		1
57.3	6021818	Kroužek pojistný 45		1
57.4	6259010	Těsnění silikonové		1
57.5	7064216	Dno odlučovače		1
57.6	9130158	Kroužek 45x2	ČSN 02 9281.2	1
57.7	9431603	Pístek úplný-podsestava		1
57.7.1	2200605	Pístek		1
57.7.2	9130706	Kuželka těsnící		1

# Sdružený regulátor tlaku vzduchu JIKOV RT 124

**MOTOR JIKOV**  
STROJÍRENSKÁ

## SEZNAM SOUČÁSTÍ RT JIKOV TYP 4430, 4480



# Sdružený regulátor tlaku vzduchu JIKOV RT 124

**MOTOR JIKOV**  
STROJÍRENSKÁ

## SEZNAM SOUČÁSTÍ RT JIKOV TYP 4430, 4480

Číslo položky	Objednací číslo	Název dílu	ČSN	Počet ks
1	1010109	Šroub		1
2	1011624	Šroub M6x18	ČSN 02 1131.25	3
3	1013115	Zátka		1
4	1022524	Šroub M8x20	ČSN 02 1178.25	12
5	1022617	Šroub M8x20	ČSN 02 1176.25	1
6	1034603	Šroubení		1
7	1039801	Sedlo		1
8	1056002	Šroub M6x18	ČSN 02 1128.25	1
9	1056801	Šroub		1
10	1061201	Šroub		1
11	1300190	Matice		1
12	1300207	Matice M8x1	ČSN 02 1403.25	1
13	1340257JH	Pružina		1
14	1340267	Pružina		1
15	1340297	Pružina		1
16	1340298	Pružina		1
17	1340317	Pružina		1
18	1340345	Pružina		1
19	1800181	Matice M14x1,5	ČSN 02 1402.25	1
20	1800285	Matice M8	ČSN 02 1401.25	13
21	2010247	Kolík 3x30	ČSN 02 2150.25	1
22	2033912	Hřeb rýhovaný 2x4 DIN 1476		2
23	2074802	Sedlo		1
24	3145604	Opěrka		1
25	3540246JH	Podložka 6,4	ČSN 02 1702.15	2
26	3540254	Podložka 8,4	ČSN 02 1702.15	10
27	5011003	Plombovací lanko o 1,1200	ČSN 15 3924	1
28	6010272JH	Těsnění		1
29	6027006	Podložka 8	ČSN 02 1740.02	13
30	3040137	Těsnění		1
31	6064103	Dno		1
32	6073801	Opěrka		1
33	6201401	Odlučovač		1
34	6250234JH	Těsnění		1
35	6250281	Těsnění		2
36	6250282	Těsnění		1
37	6250709	Těsnění		1
39	6510922	Podložka	ČSN 02 1740.02	2
40	7062626	Víčko		1
41	7064218	Těleso odlučovače		1
42	7200207	Zátka M24x1,5		2
43	7201706	Kroužek		1
44	9137901	ochranná čepička		1
45	7371608	Těleso regulátoru		1
46	7420901	Příruba		1

# Sdružený regulátor tlaku vzduchu JIKOV RT 124

**MOTOR JIKOV**  
STROJÍRENSKÁ

## SEZNAM SOUČÁSTÍ RT JIKOV TYP 4430, 4480

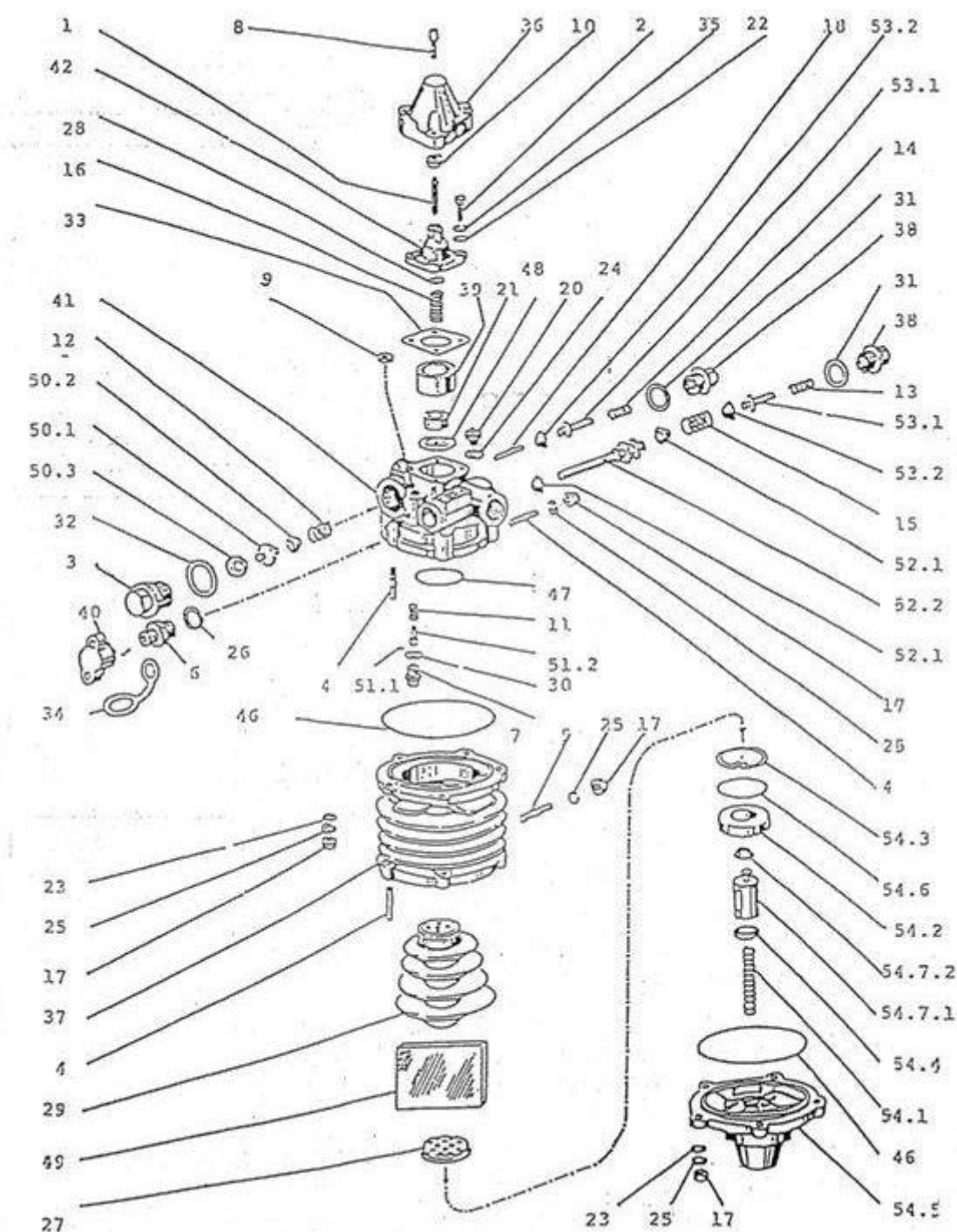
Číslo položky	Objednací číslo	Název dílu	ČSN	Počet ks
47	8462724	Zátka		2
48	8461201	Plomba plastová o 7		1
49	9012834	Štítek		1
50	9130107	Kroužek 95x3	ČSN 02 9281.2	2
51	9130143	Kroužek 50x3	ČSN 02 9281.2	1
52	9134003	Membrána		1
53	9134105	Vložka		1
54	9342510	Pístek sestava		1
54.1	2200604	Pístek		1
54.2	9130702	Kuželka těsnící		1
54.3	9134002	Manžeta		1
55	9344601	Ventil úplný-sestava		1
55.1	9130403	Těsnění		1
55.2	9344702	Ventil-podsestava		1
55.2.1	2010231	Kolík 2x14	ČSN 02 2150.2	1
55.2.2	3144402	Těleso ventilu		1
56	9345801	Opěrka-sestava		1
56.1	9130706	Kuželka těsnící		2
56.2	9345802	Těleso opěrky-podsestava		1
56.2.1	2035001	Těleso ventilků		1
56.2.2	3061903	Trubka		1
57	9431601	Záklopka úplná-sestava		2
57.1	2074901	Dřík		2
57.2.	9130706	Kuželka těsnící		2
58	9632501	Odlučovač-sestava		1
58.1	1340357	Pružina		1
58.2	3041906	Vložka		1
58.3	6021818	Kroužek pojistný 45		1
58.4	6259010	Těsnění silikonové		1
58.5	7064216	Dno odlučovače		1
58.6	9130158	Kroužek 45x2	ČSN 02 9281.2	1
58.7	9431603	Pístek úplný-podsestava		1
58.7.1	2200605	Pístek		1
58.7.2	9130706	Kuželka těsnící		1



# Sdružený regulátor tlaku vzduchu JIKOV RT 124

**MOTOR JIKOV**  
STROJÍRENSKÁ

## SEZNAM SOUČÁSTÍ RT JIKOV TYP 4494



# Sdružený regulátor tlaku vzduchu JIKOV RT 124

**MOTOR JIKOV**  
STROJÍRENSKÁ

## SEZNAM SOUČÁSTÍ RT JIKOV TYP 4494

Číslo položky	Objednací číslo	Název dílu	ČSN	Počet ks
1	1010109	Šroub		1
2	1011624	Šroub M6x18	ČSN 02 1131.25	3
3	1013115	Zátka		1
4	1022524	Šroub M8x20	ČSN 02 1178.25	12
5	1022617	Šroub M8x20	ČSN 02 1176.25	1
6	1034603	Šroubení		1
7	1039801	Sedlo		1
8	1056002	Šroub		1
9	1300190	Matice		1
10	1300207	Matice M8x1	ČSN 02 1403.25	1
11	1340257JH	Pružina		1
12	1340267	Pružina		1
13	1340297	Pružina		1
14	1340298	Pružina		1
15	1340345	Pružina		1
16	1342623	Pružina		1
17	1800285	Matice M8	ČSN 02 1401.25	13
18	2010247	Kolík 3x30	ČSN 02 2150.25	1
19	2033912	Hřeb 2x5	ČSN 02 2195.04	2
20	2074802	Sedlo		1
21	3145604	Opěrka		1
22	3540246JH	Podložka 6,4	ČSN 02 1702.15	2
23	3540254	Podložka 8,4	ČSN 02 1702.15	10
24	6010272JH	Těsnění		1
25	6027006	Podložka 8	ČSN 02 1740.02	13
26	3040137	Těsnění		1
27	6064103	Dno		1
28	6073801	Opěrka		1
29	6201401	Odlučovač		1
30	6250234JH	Těsnění		1
31	6250281	Těsnění		2
32	6250282	Těsnění		1
33	6250709	Těsnění		1
35	6510922	Podložka	ČSN 02 1740.02	2
36	7062626	Víčko		1
37	7064218	Těleso odlučovače		1
38	7200207	Zátka M24x1,5		2
39	7201706	Kroužek		1
40	9137901	Ochranná čepička		1
41	7371608	Těleso regulátoru		1
42	7420901	Příruba		1
43	8462724	Zátka		2
44	8461106	Zátka		1
45	9012834	Štítek		1
46	9130107	Kroužek 95x3	ČSN 02 9281.2	2

# Sdružený regulátor tlaku vzduchu JIKOV RT 124

**MOTOR JIKOV**  
STROJÍRENSKÁ

## SEZNAM SOUČÁSTÍ RT JIKOV TYP 4494

Číslo položky	Objednací číslo	Název dílu	ČSN	Počet ks
47	9130143	Kroužek 50x3	ČSN 02 9281.2	1
48	9134003	Membrána		1
49	9134105	Vložka		1
50	9342510	Pístek sestava		1
50.1	2200604	Pístek		1
50.2	9130702	Kuželka těsnící		1
50.3	9134002	Manžeta		1
51	9344601	Ventil úplný sestava		1
51.1	9130403	Těsnění		1
51.2	9344702	Ventil podsestava		1
51.2.1	2010231	Kolík 2x14	ČSN 02 2150.2	1
51.2.2	3144402	Těleso ventilu		1
52	9345801	Opěrka sestava		1
52.1	9130706	Kuželka těsnící		2
52.2	9345802	Těleso opěrky podsestava		1
52.2.1	2035001	Těleso ventilků		1
52.2.2	3061903	Trubka		1
53	9431601	Záklopka úplná sestava		2
53.1	2074901	Dřík		1
53.2	9130706	Kuželka těsnící		1
54	9632501	Odlučovač sestava		1
54.1	1340357	Pružina		1
54.2	3041906	Vložka		1
54.3	6021818	Kroužek pojistný 45		1
54.4	6259010	Těsnění silikonové		1
54.5	7064216	Dno odlučovače		1
54.6	9130158	Kroužek 45x2	ČSN 02 9281.2	1
54.7	9431603	Pístek úplný podsestava		1
54.7.1	2200605	Pístek		1
54.7.2	9130706	Kuželka těsnící		1

# Sdružený regulátor tlaku vzduchu RTW JIKOV 4455

**MOTOR JIKOV**  
STROJÍRENSKÁ

## VŠEOBECNÝ POPIS

Regulátor je určen pro kompresory o maximální výkonnosti 32 m<sup>3</sup>/hod. Teplota vstupujícího vzduchu je maximálně 150°C. Hmotnost sdruženého regulátoru tlaku vzduchu činí 1,1 kg.

## POUŽITÍ

Regulátor typ RTW je určen pro všechny typy středotlakých brzdových soustav motorových vozidel a traktorů a slouží k udržování provozního tlaku vzduchu. Regulátor je vybaven zpětným ventilem, pojistným ventilem a přípojkou pro plnění pneumatik s pojistkou proti přehuštění. Regulátor odlehčuje kompresor a tím zlepšuje jeho tepelný režim. Zároveň se tím snižuje příkon kompresoru. Tento typ licenčně vyráběného regulátoru firmy WABCO lze použít jako ekvivalentní náhradu za sdružený regulátor tlaku vzduchu typ KNORR v autobusech IKARUS.

## TYPICKÁ APLIKACE

Ikarus, Karosa, Škoda, LIAZ





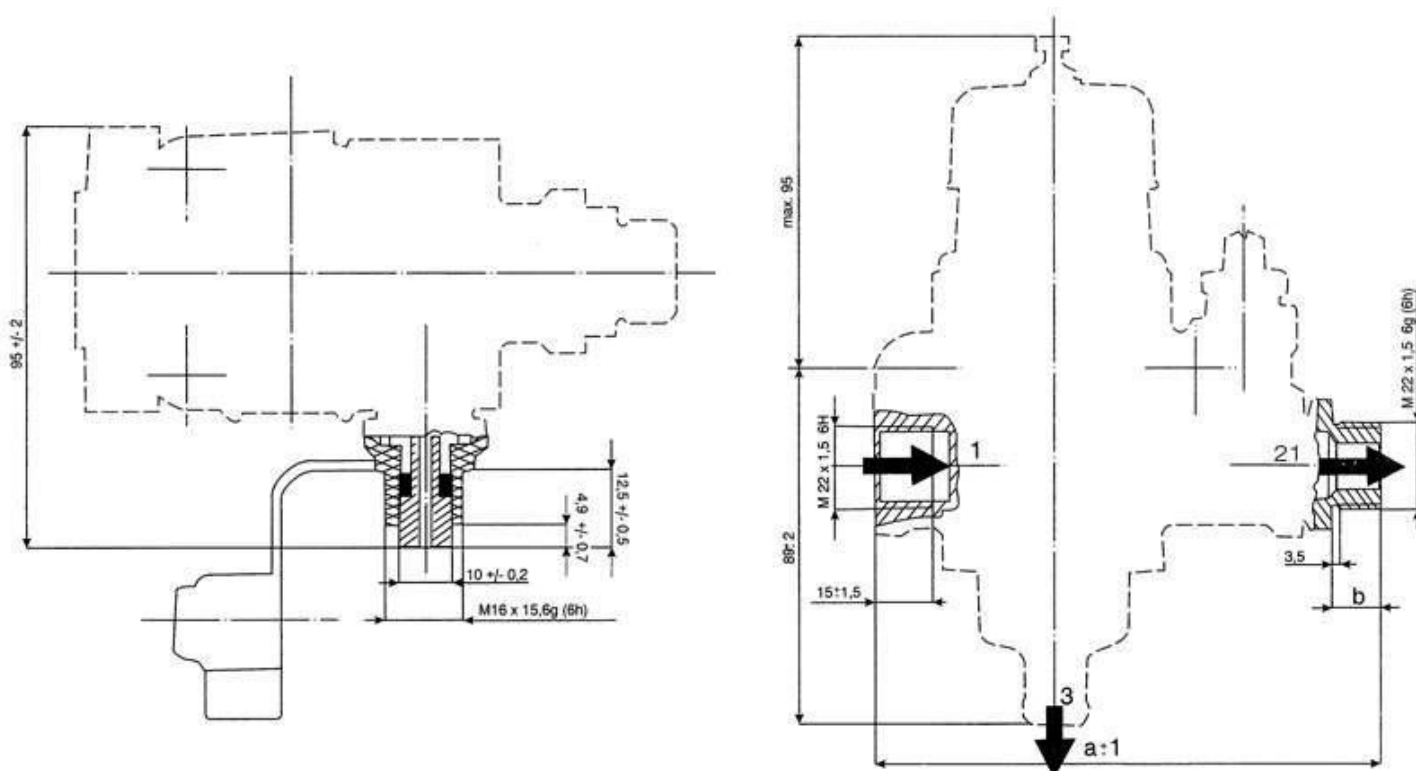
# Sdružený regulátor tlaku vzduchu RTW JIKOV 4455

**MOTOR JIKOV**  
STROJÍRENSKÁ

## TECHNICKÉ ÚDAJE

Typ	Objednací číslo	Vypínací tlak (kPa)	Zapínací tlak minimálně (kPa)	Tlak pojistného ventilu (kPa)
4455	9830617	790 +30	60 +50	880 +150
Provozní schopnost v rozmezí okolních teplot				-30 až +60 °C
Maximální výkonost připojeného kompresoru (přepočteno na stav v sání)				32 m <sup>3</sup> /h
Maximální teplota vzduchu na vstupu				150 °C
Hmotnost				1,1 kg

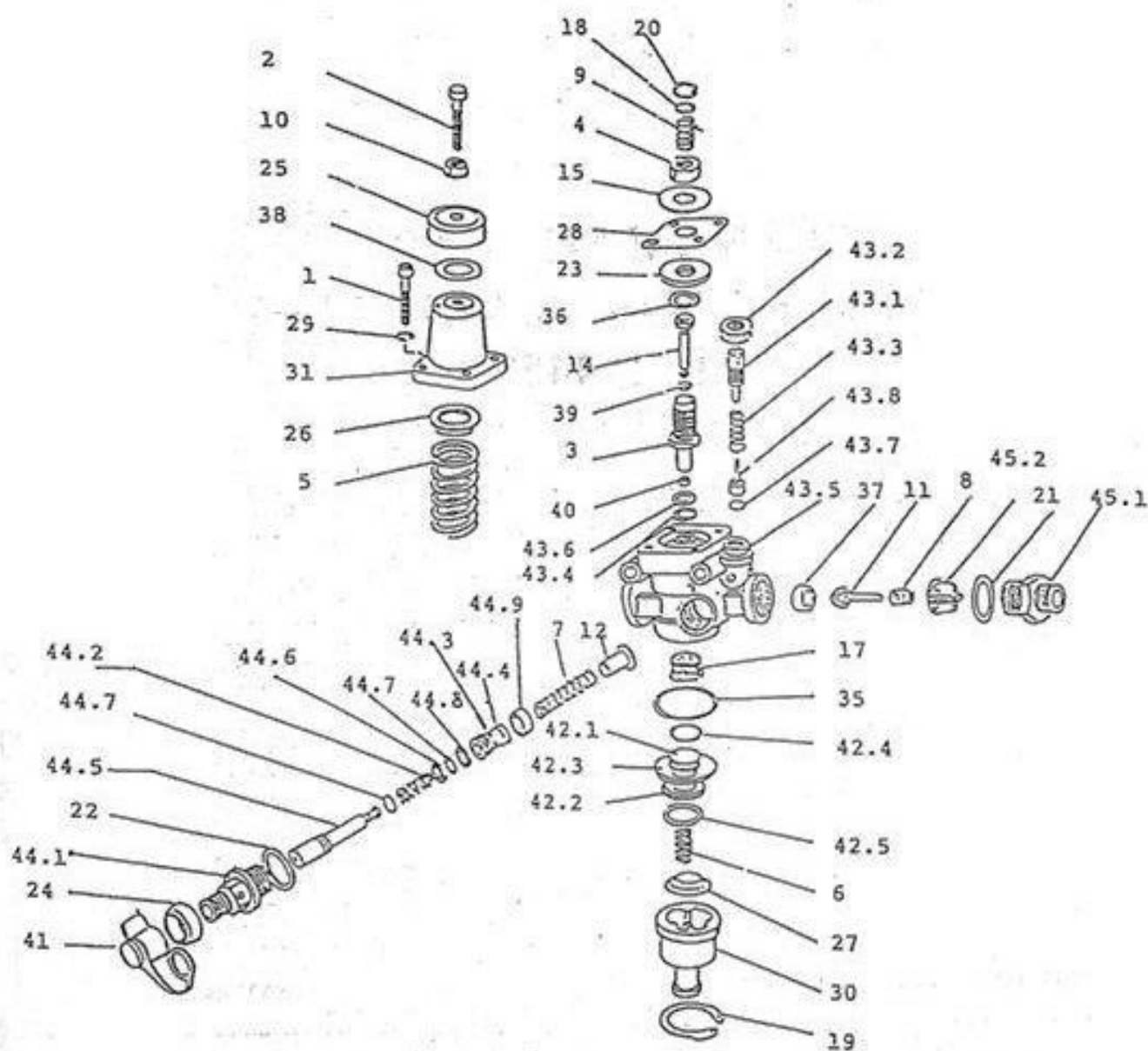
## ROZMĚROVÝ VÝKRES



# Sdružený regulátor tlaku vzduchu RTW JIKOV 4455

**MOTOR JIKOV**  
STROJÍRENSKÁ

## SEZNAM SOUČÁSTÍ



# Sdružený regulátor tlaku vzduchu RTW JIKOV 4455

**MOTOR JIKOV**  
STROJÍRENSKÁ

## SEZNAM SOUČÁSTÍ

Číslo položky	Objednací číslo	Název dílu	ČSN	Počet ks
1	1011104	Šroub M6x30	ČSN 02 1135.25	4
2	1014905	Stavěcí šroub		1
3	1034211	Píst		1
4	1300195	Matice M16x1,5	ČSN 02 1402.25	1
5	1340170	Pružina		1
6	1340365	Pružina		1
7	1340369	Pružina		1
8	1340376	Pružina		1
9	1342603	Pružina		1
10	1800141JH	Matice M6	ČSN 02 1401.25	1
11	2031510	Dřík		1
12	2031704	Vedení pružiny		1
13	2033912	Hřeb 2x4	ČSN 02 2195.04	2
14	2035202	Tyčka ventilu		1
15	3040105	Podložka		1
16	5011005	Plombovací drát o 1,1400		1
17	5460315	Filtrační vložka		1
18	6016305	Podložka		1
19	6021515	Pojistka		1
20	6021819	Kroužek poj. 11	ČSN 02 2931	1
21	3040137	Těsnění		1
22	6259080	Těsnění		1
23	6061337	Opěrný plech		1
24	6061339	Kryt		1
25	6061340	Kryt		1
26	6061917	Talířek pružiny		1
27	6066802N	Talířek pružiny		1
28	6250712	Membrána		1
29	6510920JH	Podložka 6	ČSN 02 1740.05	4
30	7064211	Dno regulátoru		1
31	7420903	Víko		1
32	8461101	Zátka		1
33	8461201	Plomba plastová o 7		1
34	9012834	Štítek		1
35	9130188	Kroužek 40,9x2,6		1
36	9130190	Kroužek 10,8x1,8		1
37	9431601	Záklopka úplná		1
38	9130711	Ventil		1
39	9130713	Ventil		1

# Sdružený regulátor tlaku vzduchu RTW JIKOV 4455

**MOTOR JIKOV**  
STROJÍRENSKÁ

## SEZNAM SOUČÁSTÍ

Číslo položky	Objednací číslo	Název dílu	ČSN	Počet ks
40	9134706	Ventil		1
41	9137901	Čepička ochranná		1
42	9301707	Píst sestava		1
42.1	2201201	Píst		1
42.2	3140903	Přidrzný kroužek		1
42.3	6011110	Opěrka ventilu		1
42.4	9130187	Kroužek 16x3,5		1
42.5	9130712	Kroužek ventil.		1
43	9302303	Těleso sestava		1
43.1	1051305	Šroub		1
43.2	1300170	Matice M12x1,25	ČSN 02 1403.25	1
43.3	1340257	Pružina		1
43.4	6025022	Podložka		1
43.5	7371609	Těleso regulátoru		1
43.6	9130191	Kroužek 9,9x2,65		1
43.7	9132302	Těsnění		1
43.8	9344702	Ventil podsestava		1
43.8.1	2010231	Kolík ISO 2338-2m6x16-A1		1
43.8.2	3144402	Těleso ventilu		1
44	9341302	Píst sestava		1
44.1	1056302	Těleso		1
44.2	1340367	Pružina		1
44.3	2010248	Kolík 3x14	ČSN 02 2150.2	1
44.4	2201301	Píst		1
44.5	3061707N	Zdvihátko ventilu		1
44.6	6061338	Talířek pružiny		1
44.7	9130189	Kroužek 5,3x2,4		2
44.8	9130190	Kroužek 10,8x1,8		1
44.9	9131011	Kroužek ventil.		1
45	9345907	Hrdlo sestava		1
45.1	1034509	Šroubení		1
45.2	7461802	Vložka		1



# Kondenzační jímka vysokotlaká JIKOV 4429

**MOTOR JIKOV**  
STROJÍRENSKÁ

## VŠEOBECNÝ POPIS

Odlučovač oleje JIKOV typ 4429 je určen pro vzduchovou soustavu motorového vozidla. Slouží k odlučování kondenzátu ze vzduchu a ke snížení teploty vzduchu přicházejícího od kompresoru.

## TYPICKÁ APLIKACE

Tatra – všechny  
vyráběné modely



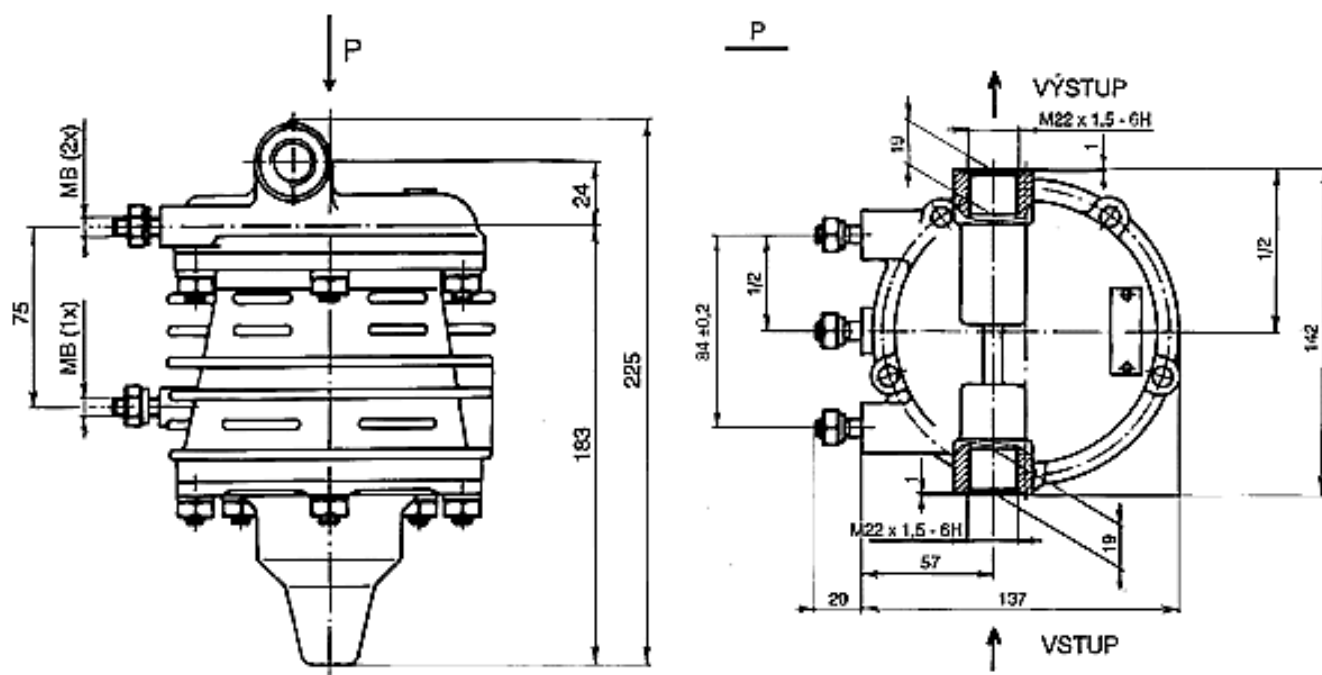
# Kondenzační jímka vysokotlaká JIKOV 4429

**MOTOR JIKOV**  
STROJÍRENSKÁ

## TECHNICKÉ ÚDAJE

Typ	4429
Objednací číslo	9830905
Provozní tlak ( maximum)	1,5 MPa
Maximální teplota vzduchu na vstupu	120 °C
Provozní schopnost v rozmezí okolních teplot	-40 až +60 °C
Váha	2,75 kg

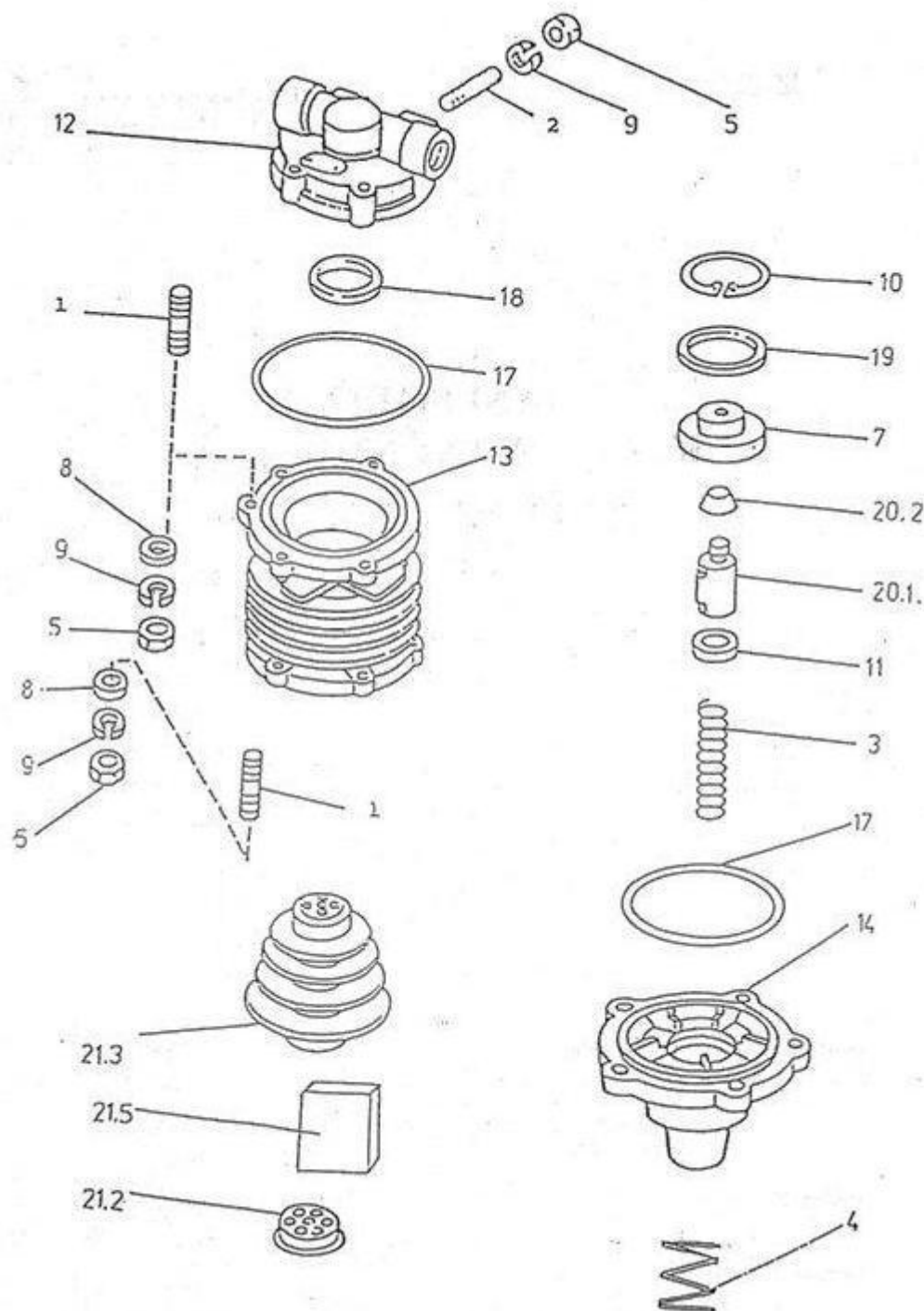
## ROZMĚROVÝ VÝKRES



# Kondenzační jímka vysokotlaká JIKOV 4429

**MOTOR JIKOV**  
STROJÍRENSKÁ

## SEZNAM SOUČÁSTÍ



# Kondenzační jímka vysokotlaká JIKOV 4429

**MOTOR JIKOV**  
STROJÍRENSKÁ

## SEZNAM SOUČÁSTÍ

Číslo položky	Objednací číslo	Název dílu	ČSN	Počet ks
1	1022524	Šroub M8x20	ČSN 02 1178.25	12
2	1022617	Šroub M8x20	ČSN 02 1176.25	1
3	1340357	Pružina		1
4	1342653	Pružina		1
5	1800285	Matice M8	ČSN 02 1401.25	13
6	2033912	Hřeb 2x5	ČSN 02 2195.04	2
7	3041906	Vložka		1
8	3540254	Podložka 8,4	ČSN 02 1702.15	10
9	6027006	Podložka 8	ČSN 02 1740.02	13
10	6021818	Kroužek poj. 45	ČSN 02 2931	1
11	6259010	Těsnění silikonové		1
12	7064205	Těleso odlučovací jímky		1
13	7064218	Těleso odlučovače		1
14	7064216	Dno odlučovače		1
15	8461101	Zátka		2
16	9012834	Štítek		1
17	9130107	Kroužek 95x3	ČSN 02 9281.2	2
18	9130143	Kroužek 50x3	ČSN 02 9281.2	1
19	9130158	Kroužek 45x2	ČSN 02 9281.2	1
20	9431603	Pístek sestava		1
20.1	2200605	Pístek		1
20.2	9130706	Kuželka těsnící		1
21	9632504	Odlučovač sestava		1
21.2	6064103	Dno		2
21.3	6201403	Odlučovač sestava		1
21.5	9134111	Vložka		1



# Redukční ventil JIKOV 4458

**MOTOR JIKOV**  
STROJÍRENSKÁ

## VŠEOBECNÝ POPIS

Součástí redukčního ventilu jsou pojistné ventily, které pojišťují maximální přípustné tlaky ve vysokotlaké a středotlaké větvi. Hlavní pracovní částí redukčního ventilu je membrána. Výstupní tlak se seřizuje nastavením předpětí pružiny membrány. Tento tlak je během provozu zajištěn zaplombováním regulačního šroubu membrány.

## POUŽITÍ

Redukční ventil typ 4458 redukuje tlak vzduchu ve vysokotlakém vedení brzdového systému na tlak provozní, který udržuje na konstantní velikosti.

Je určen a seřízen pro autobusy KAROSA řady 730.

Každé jiné použití nebo odlišné seřízení  
je nutné dojednat s výrobcem.

## TYPICKÁ APLIKACE

Karosa 730, LIAZ



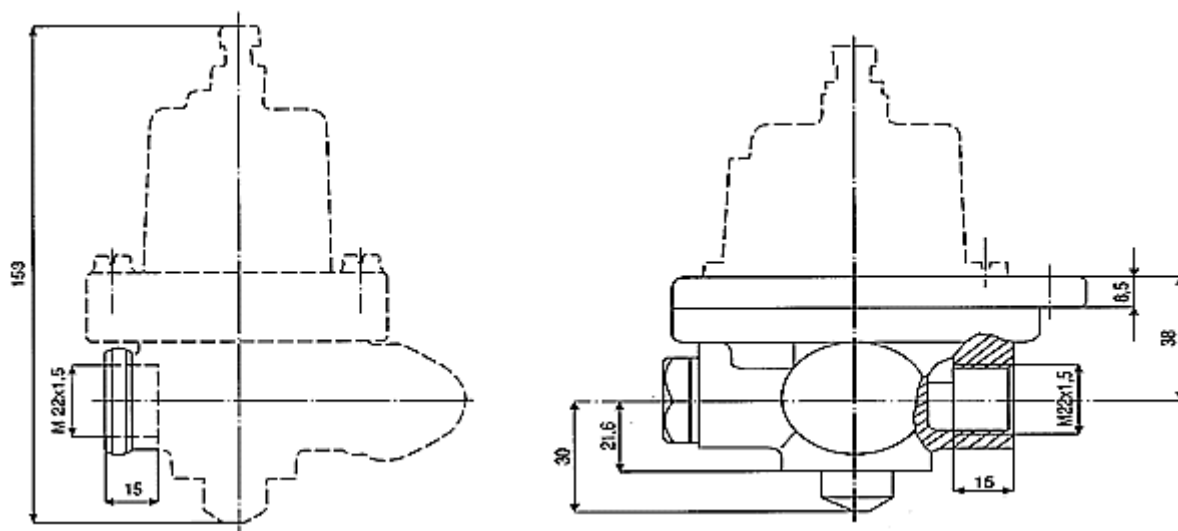
# Redukční ventil JIKOV 4458

**MOTOR JIKOV**  
STROJÍRENSKÁ

## TECHNICKÉ ÚDAJE

Typ	4458
Objednací číslo	9830615
Výstupní tlak maximální	1 850 kPa
Výstupní tlak (provozní)	800 ±20 kPa
Otevírací tlak pojistného ventilu vysokotlaké větve	2 000 ± 100 kPa
Otevírací tlak pojistného ventilu středotlaké větve	900 ± 20 kPa
Provozní médium	vzduch
Provozní schopnost v rozmezí okolních teplot	-30 až +60 °C
Hmotnost	1 kg

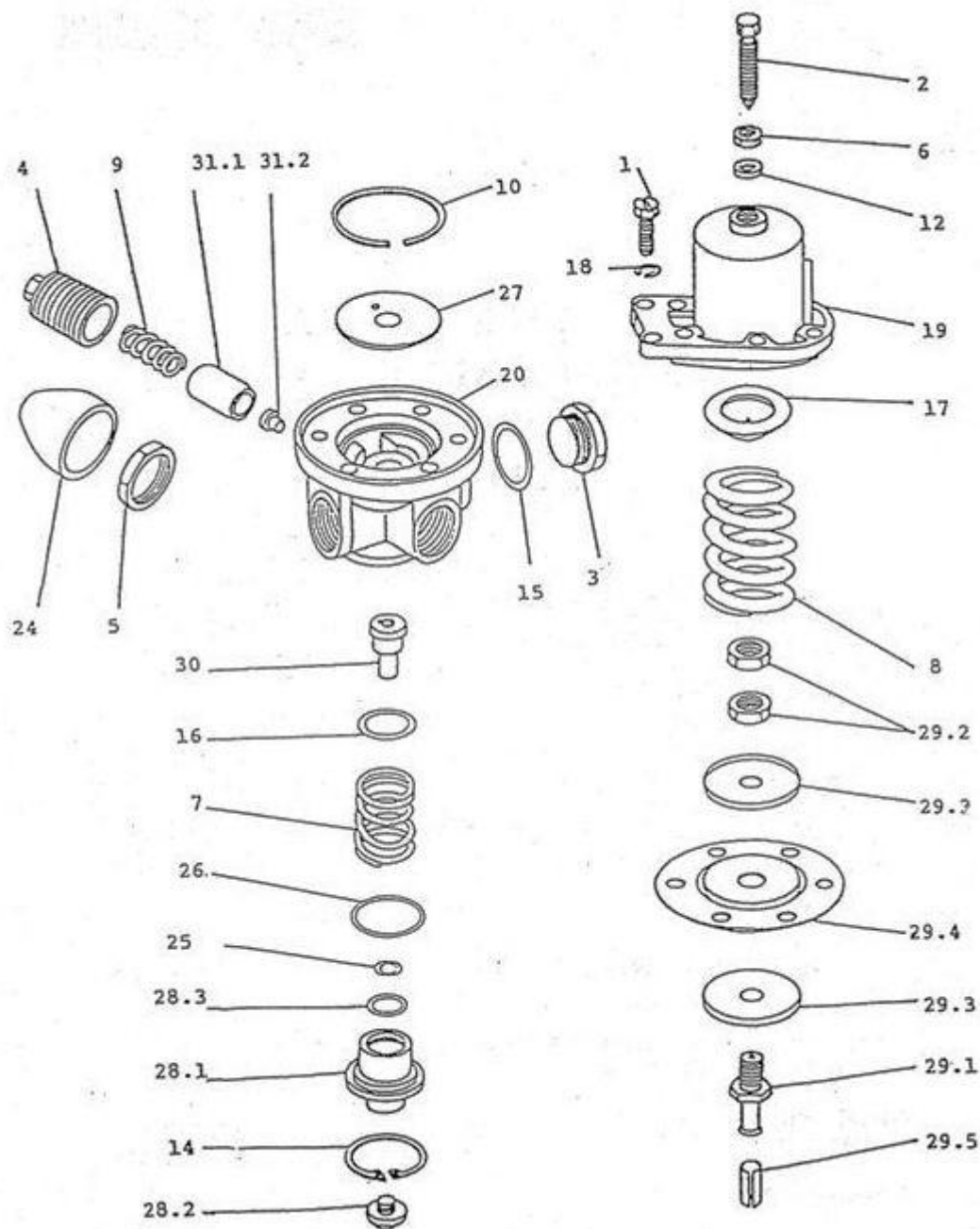
## ROZMĚROVÝ VÝKRES



# Redukční ventil JIKOV 4458

**MOTOR JIKOV**  
STROJÍRENSKÁ

## SEZNAM SOUČÁSTÍ



# Redukční ventil JIKOV 4458

**MOTOR JIKOV**  
STROJÍRENSKÁ

## SEZNAM SOUČÁSTÍ

Číslo položky	Objednací číslo	Název dílu	ČSN	Počet ks
1	1011625	Šroub M6x20	ČSN 02 1131.25	6
2	1013509	Seřizovací šroub		1
3	1015818	Zátka		1
4	1032502N	Seřizovací šroub		1
5	1300196	Matice M22x1,5		1
6	1300197	Matice M8	ČSN 02 1403.25	1
7	1340377	Pružina		1
8	1340379	Pružina		1
9	1340396	Pružina		1
10	1350144	Pojistný kroužek		1
11	2033912	Hřeb 2x5	ČSN 02 2195.04	2
12	3540253JH	Podložka		1
13	5011003	Plombovací lanko o1,1200		1
14	6021805	Kroužek poj. 30	ČSN 02 2931	1
15	6259080	Těsnící kroužek 22x27		
16	6025025	Podložka		1
17	6073803	Talířek pružiny		1
18	6510920JH	Podložka 6	ČSN 02 1740.05	6
19	7064212	Těleso spodní díl		1
20	7064213	Těleso horní díl		1
21	8461101	Zátka		2
22	8461201	Plomba plastová o 7		1
23	9012834	Štítek		1
24	9130209	Kryt		1
25	9138001	Kroužek 6,5x4		1
26	9138003	Kroužek 25x2,65		1
27	9302403	Vedení sestava		1
28	2074804	Víčko		1
29	9600212	Membrána sestava		1
29.1	1034213	Šroub membrány		1
29.2	1300190	Matice M10x1	ČSN 02 1403.25	2
29.3	6061341	Talířek		2
29.4	6254402	Membrána		1
29.5	9135412	Pouzdro		1
30	9604016	Ventil sestava		1
31	9604017	Ventil sestava		2
31.1	2071002	Těleso ventilu		1
31.2	9132703	Ventil		1
32	9133603	Zátka		1
33	9138002	Kroužek 12,5x2,65		1



# Vysokotlaký plnič pneumatik JIKOV 4406

**MOTOR JIKOV**  
STROJÍRENSKÁ

## VŠEOBECNÝ POPIS

Plnič pneumatik je přizpůsoben pro zapojení do vysokotlaké brzdové soustavy vozidel. Těleso plniče je z hliníkové slitiny, má hrdlo pro přívod tlakového vzduchu a šroubení pro odvod tlakového vzduchu. Šroubení pro připojení standardní hadice pro plnění pneumatik má ochrannou krytku. Součástí plniče je pojistka proti přehuštění.

## POUŽITÍ

Plnič pneumatik je určen pro nákladní automobily a autobusy. Umožňuje odebírání vzduchu pro plnění pneumatik ze soustavy vozidla. Plnič je vybaven pojistkou proti přehuštění pneumatiky.

## TYPICKÁ APLIKACE

Tatra – všechny vyráběné modely,  
Karosa, SOR



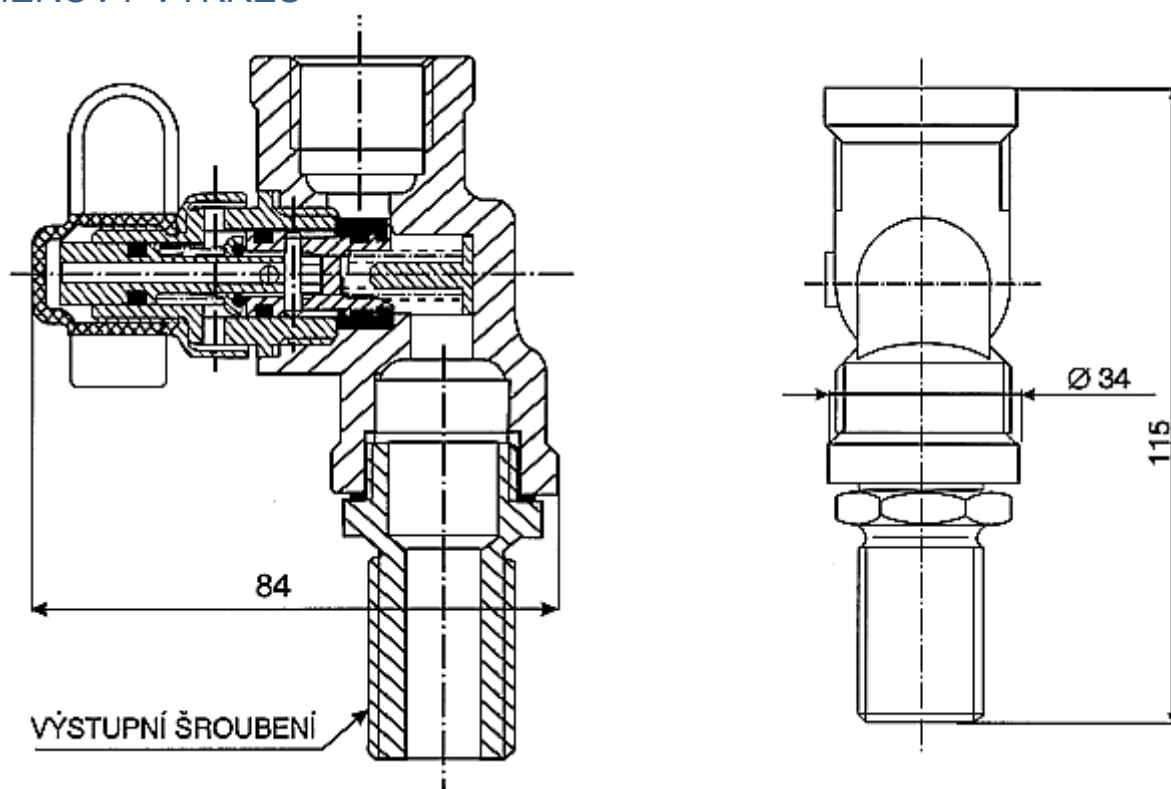
# Vysokotlaký plnič pneumatik JIKOV 4406

**MOTOR JIKOV**  
STROJÍRENSKÁ

## TECHNICKÉ ÚDAJE

Typ	4406
Objednací číslo	9830408
Nejvyšší tlak vzduchu na vstupu do plniče	2 000 kPa
Nejvyšší tlak vzduchu pro plnění pneumatik	1 280 kPa
Nejvyšší teplota vzduchu na vstupu	120 °C
Připojovací závity	M22 x 1,5
Provozní schopnost v rozmezí okolních teplot	-30 až +60 °C
Hmotnost	0,21 kg
Nejvyšší tlak vzduchu na vstupu do plniče	2 000 kPa
Typ 4406 se dodává bez výstupního šroubení	

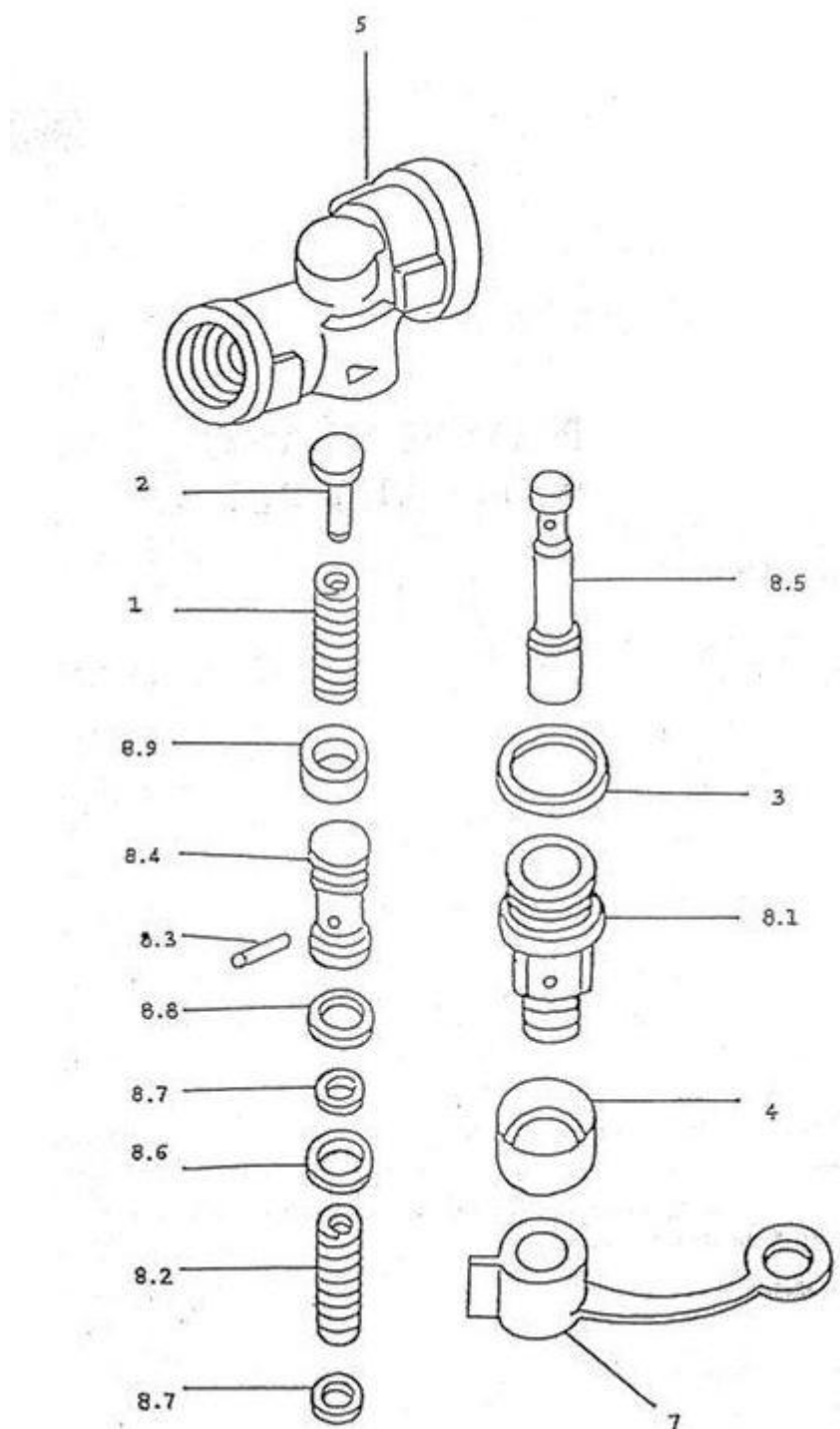
## ROZMĚROVÝ VÝKRES



# Vysokotlaký plnič pneumatik JIKOV 4406

**MOTOR JIKOV**  
STROJÍRENSKÁ

## SEZNAM SOUČÁSTÍ



# Vysokotlaký plnič pneumatik JIKOV 4406

**MOTOR JIKOV**  
STROJÍRENSKÁ

## SEZNAM SOUČÁSTÍ

Číslo položky	Objednací číslo	Název dílu	ČSN	Počet ks
1	1340369	Pružina		1
2	2031704	Vedení pružiny		1
3	6259080	Těsnění		1
4	6061339	Kryt		1
5	7064499	Těleso plniče		1
6	8461101	Zátka		2
7	9137901	Čepička ochranná		1
8	9341302	Píst sestava		1
8.1	1056302	Těleso		1
8.2	1340367	Pružina		1
8.3	2010248	Kolík 3x14	ČSN 02 2150.2	1
8.4	2201301	Píst		1
8.5	3061707N	Zdvihátko ventilu		1
8.6	6061338	Talířek pružiny		1
8.7	9130189	Kroužek 5,3x2,4		2
8.8	9130190	Kroužek 10,8x1,8		1
8.9	9131011	Kroužek ventil.		1



# Vysokotlaký plnič pneumatik JIKOV 4478

**MOTOR JIKOV**  
STROJÍRENSKÁ

## VŠEOBECNÝ POPIS

Plnič pneumatik je přizpůsoben pro zapojení do vysokotlaké brzdové soustavy vozidel. Těleso plniče je z hliníkové slitiny, má hrdlo pro přívod tlakového vzduchu a šroubení pro odvod tlakového vzduchu. Šroubení pro připojení standardní hadice pro plnění pneumatik má ochrannou krytku. Součástí plniče je pojistka proti přehuštění.

## POUŽITÍ

Plnič pneumatik je určen pro nákladní automobily a autobusy. Umožňuje odebírání vzduchu pro plnění pneumatik ze soustavy vozidla. Plnič je vybaven pojistkou proti přehuštění pneumatiky.

## TYPICKÁ APLIKACE

Tatra (starší modely), Karosa



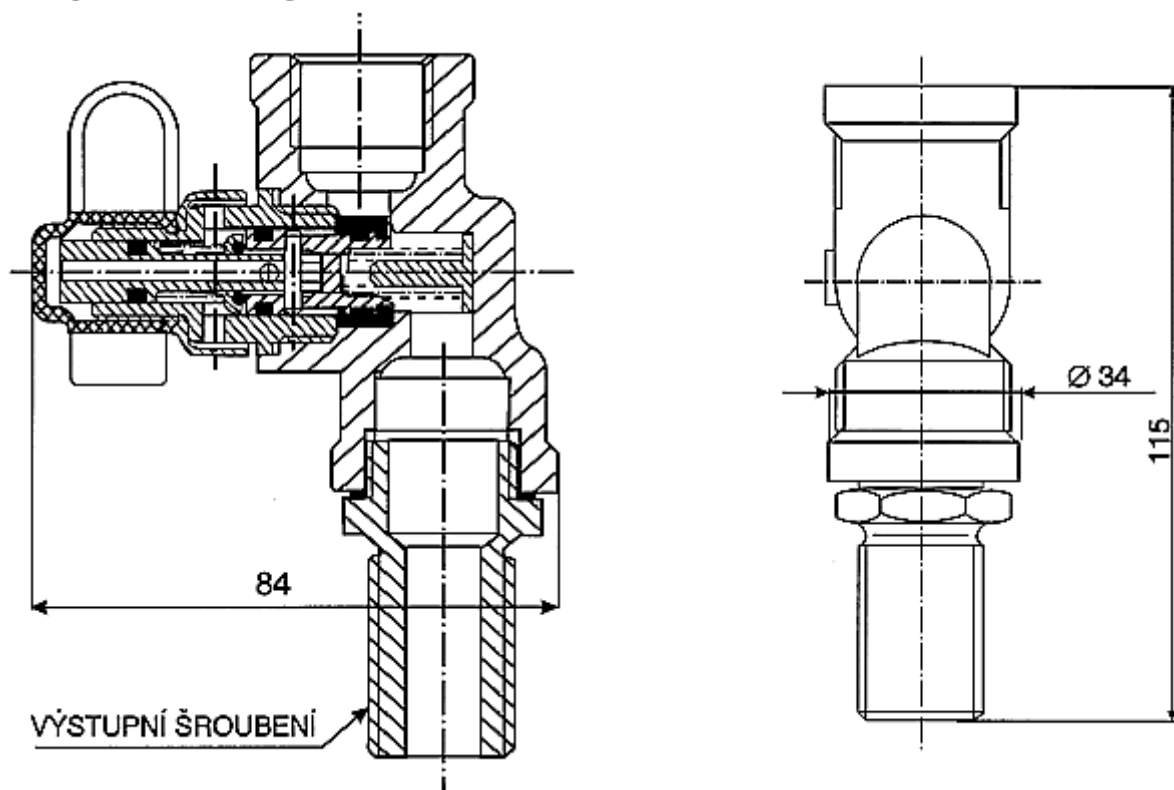
# Vysokotlaký plnič pneumatik JIKOV 4478

**MOTOR JIKOV**  
STROJÍRENSKÁ

## TECHNICKÉ ÚDAJE

Typ	4478
Objednací číslo	9830406
Nejvyšší tlak vzduchu na vstupu do plniče	2 000 kPa
Nejvyšší tlak vzduchu pro plnění pneumatik	1 280 kPa
Nejvyšší teplota vzduchu na vstupu	120 °C
Připojovací závity	M22 x 1,5
Provozní schopnost v rozmezí okolních teplot	-30 až +60 °C
Hmotnost	0,21 kg
Nejvyšší tlak vzduchu na vstupu do plniče	2 000 kPa
Typ 4478 se dodává s výstupním šroubením	

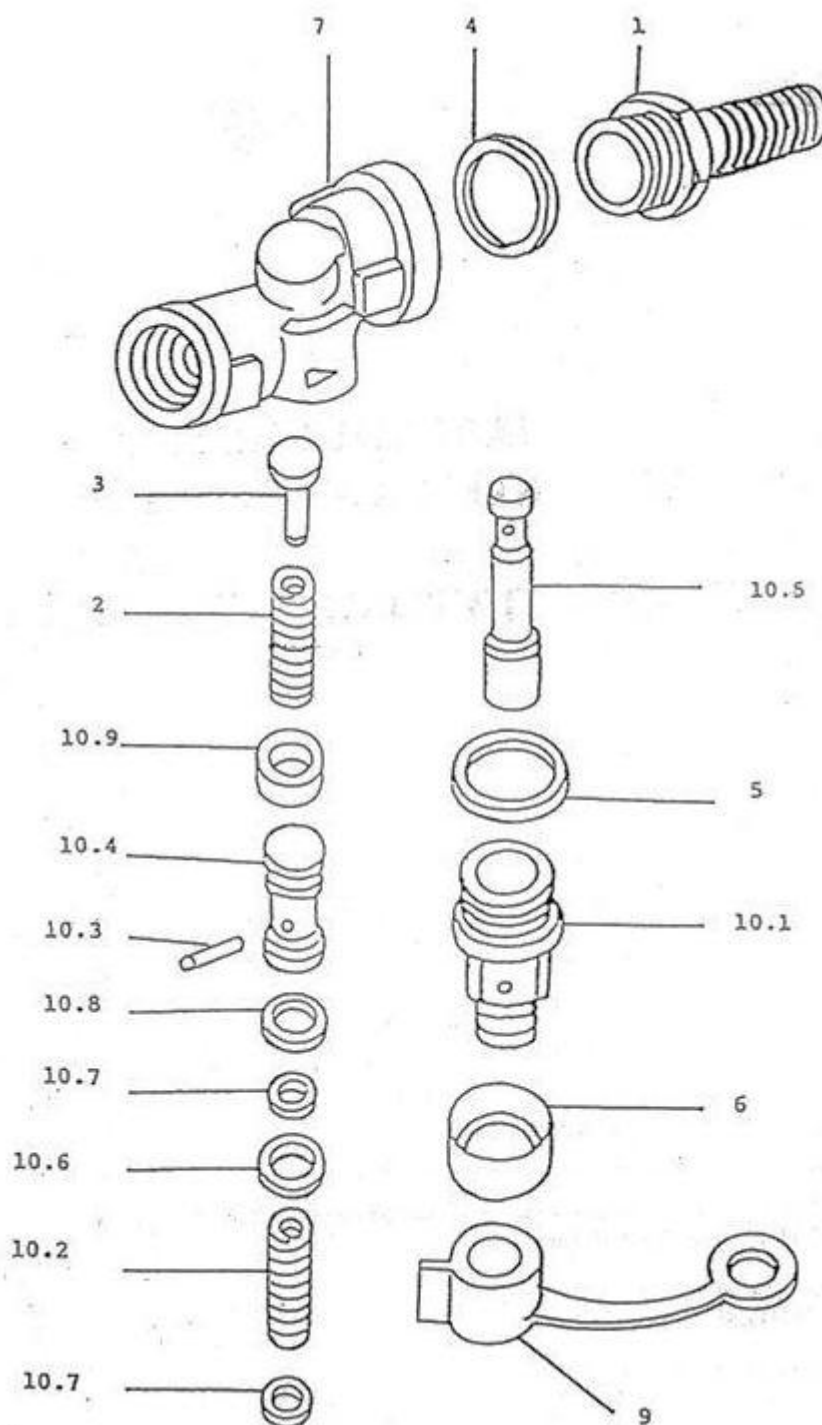
## ROZMĚROVÝ VÝKRES



# Vysokotlaký plnič pneumatik JIKOV 4478

**MOTOR JIKOV**  
STROJÍRENSKÁ

## SEZNAM SOUČÁSTÍ



# Vysokotlaký plnič pneumatik JIKOV 4478

**MOTOR JIKOV**  
STROJÍRENSKÁ

## SEZNAM SOUČÁSTÍ

Číslo položky	Objednací číslo	Název dílu	ČSN	Počet ks
1	1034803	Šroubení		1
2	1340369	Pružina		1
3	2031704	Vedení pružiny		1
4	3040137	Těsnění		1
5	6259080	Těsnění		1
6	6061339	Kryt		1
7	7064478	Těleso plniče		1
8	8461101	Zátka		2
9	9137901	Čepička ochranná		1
10	9341302	Píst sestava		1
10.1	1056302	Těleso		1
10.2	1340367	Pružina		1
10.3	2010248	Kolík 3x14	ČSN 02 2150.2	1
10.4	2201301	Píst		1
10.5	3061707N	Zdvihátko ventilu		1
10.6	6061338	Talířek pružiny		1
10.7	9130189	Kroužek 5,3x2,4		2
10.8	9130190	Kroužek 10,8x1,8		1
10.9	9131011	Kroužek ventil.		1



# Pružinový brzdový válec JIKOV 4463

**MOTOR JIKOV**  
STROJÍRENSKÁ

## VŠEOBECNÝ POPIS

Brzdový pružinový válec se skládá z těchto hlavních součástí:

těleso válce, víko, akumulční pružiny, píst provozní brzdy, píst nouzové brzdy, pístnice, protiprašná manžeta a uvolňovací šroub. Brzdový pružinový válec je rozdělen na prostor komory nouzové brzdy, komory provozní brzdy a prostor komory pružinové. Provozní brzda je ovládaná přepouštěním přetlaku vzduchu od brzdíče do prostoru komory provozní brzdy. Zvýšením přetlaku v komoře provozní brzdy nastává brzdění. Nouzová a parkovací brzda je ovládána přetlakem vzduchu od ručního ventilu. Snížením přetlaku v komoře nouzové brzdy je uvolněna akumulovaná síla pružin v pružinové komoře a nastává brzdění.

## POUŽITÍ

Brzdový pružinový válec Jikov 4463 se používá k ovládání brzdového klíče u vozidel se vzduchotlakovou brzdou a slouží při vhodném zapojení jednotlivě nebo v kombinaci jako brzda provozní, nouzová a parkovací. Při poklesu tlaku v komoře provozní brzdy na 0 MPa a max. přetlaku 4,8 MPa v komoře nouzové brzdy se píst s pístnicí plynule vrací do výchozí polohy.

## TYPICKÁ APLIKACE

Tatra T815



**MOTORJIKOV**  
STROJÍRENSKÁ

Typ	4463
Objednací číslo	9831001
Číslo výrobku dle JKPOV	443 621 193 004
Provozní přetlak	do 0,8 MPa
Provozní teplota okolí	-40 až +60 °C
Hmotnost	8,7 kg

**Technical Drawing Details:**

- Top View (Left):** Circular flange with diameter 162. Central hole diameter 14 H11. Two mounting holes with diameter 14 H12. Dimension 120.6 ± 0.4.
- Side View (Right):**
  - Overall length: 220.
  - Dimensions: 130, 28, 137, 143, 115, 16, 180.5 ± 3, 20, 23, 13.
  - Threads: M16 × 1.5 - 6H, M18 × 1.5 - 6H, M16 × 1.5 - 6g, M16 × 1.5 - 6H.
  - Labels: PROVOZNÍ BRZDA, ODVZDUŠNĚNÍ, VÝROBNÍ ŠTÍTEK, NOUZOVÁ BRZDA.
  - Notes: MÍSTO PRO UVOLŇOVACÍ ŠROUB - 6HR 25h11, VÝKLY PÍSTNICE VŠECH SMĚRŮ MAX 10mm (± 4°), POLOHA ZÁMKU SPONY.

**Graphs:**

- NOUZOVÁ BRZDA:** Graph of Force  $F$  [kN] vs. Stroke  $Z$  [mm]. Line from (0, 7) to (57, 4) with a -10% slope.
- PROVOZNÍ BRZDA:** Graph of Force  $F$  [kN] vs. Pressure  $P$  [MPa]. Line from (0, 0) to (0.8, 8) with a -7% slope.

**Assembly Details:**

- Uvolňovací šroub:** 6HR 25h11, length 94 ± 1.
- Dimensions:** 9, 94 ± 1, M16 × 1.5 - 6H.

**Notes:**

- \*\*MÍRA 90:13 PLATÍ, JE-LI PRUŽINOVÁ BRZDA POD TLAKEM VZDUCHU
- NOUZOVÁ BRZDA JE PLNĚ ODBRZDĚNA PŘI PŘETLAKU 0,6 MPa V KOMOŘE NOUZOVÉ BRZDY

**Summary Table:**

Parameter	Value
VRATNÁ SÍLA	170 N
HMOTNOST	8,3 ± 0,2 kg
NETOLEROVANÉ ROZMĚRY JSOU INFORMATIVNÍ	

**MOTORJIKOV**  
STROJÍRENSKÁ

This exploded view diagram illustrates the assembly of a mechanical device, likely a pump or valve. The components are numbered as follows:

- 1**: Main cylindrical body.
- 2**: Small cap or plug at the top of the main body.
- 3**: Small pin or screw.
- 4**: Flange or cover plate.
- 5**: O-ring or seal.
- 6**: Long pin or screw.
- 7**: Small pin or screw.
- 8**: Washer or spacer.
- 9**: Coiled spring.
- 10**: Coiled spring.
- 11**: Small pin or screw.
- 12**: Small pin or screw.
- 13**: Small pin or screw.
- 14**: Small pin or screw.
- 15**: Washer or spacer.
- 16**: Small pin or screw.
- 17**: Washer or spacer.
- 18**: O-ring or seal.
- 19**: Flange or cover plate.
- 20**: Small pin or screw.
- 21**: Small pin or screw.
- 22**: Small pin or screw.
- 23**: Small pin or screw.
- 24**: Small pin or screw.
- 25**: Small pin or screw.
- 26**: Small pin or screw.
- 27**: Small pin or screw.
- 28**: Small pin or screw.
- 29**: Small pin or screw.
- 30**: Small pin or screw.
- 31**: Small pin or screw.
- 32**: Small pin or screw.
- 33**: Small pin or screw.
- 34**: Small pin or screw.
- 35**: Small pin or screw.
- 36**: Small pin or screw.
- 37**: Small pin or screw.
- 38**: Small pin or screw.



# Pružinový brzdový válec JIKOV 4463

**MOTOR JIKOV**  
STROJÍRENSKÁ

## SEZNAM SOUČÁSTÍ

Číslo položky	Objednací číslo	Název dílu	ČSN	Počet ks
1.	9346201	Válec sestava		1
1.1	9460902	Válec		1
1.2	3301203	Vodící pouzdro		1
1.3	6021813	Kroužek		1
2.	9465107	Víko sestava		1
3.	1013607	Šroub		1
4.	7230404	Pracovní píst velký		1
5.	9373712	Píst sestava		1
5.1	7230402	Pracovní píst		1
5.2	3301202	Opěrný kroužek		1
5.3	9134220	Manžeta 20x28	ČSN 02 9269.9	1
6.	9344506	Vodící trubka sestava		1
7.	1306003	Táhlo		1
8.	6066707	Opěrná deska		1
9.	1340385	Tlačná pružina	ČSN 02 6002.39	1
10.	1340384	Tlačná pružina	ČSN 02 6002.3	1
11.	7202303	Vidlice		1
12.	1303905	Šestihranná matice		1
13.	2030413	Čep		1
14.	2051109	Čep 14x45x32	ČSN EN 22340	1
15.	7270604N	Příruba		1
17.	9130199	Kroužek 130x3	ČSN 02 9281.9	1
18.	9134226	Manžeta		1
19.	9134218	Manžeta		1
20.	9134219	Manžeta 25x33	ČSN 02 9269.9	1
21.	9134230	Manžeta 36x44		1
23.	9130716	Stírací kroužek 25	ČSN 02 9295	1
25.	9131303	Vlnovec		1
26.	9136902	Těsnící kryt		1
31.	1012556	Šroub M8x10	ČSN 02 1102.25	6
32.	6021604	Podložka 8,4	ČSN 02 1744.05	6
33.	1300194	Matice M16	ČSN 02 1401.55	2
34.	6010926	Podložka 16	ČSN 02 1740.05	2
35.	6511903	Kroužek 7	ČSN 02 2929.02	2
36.	1350423	Závlačka 4x25	ČSN 02 1781.05	2
37.	1350143	Kroužek 20	ČSN 02 2925.2	1
38.	6057701	Plastová spona		1
40.	8462710	Zátka M14x1,5		1
41.	8462715	Krycí zátka		2